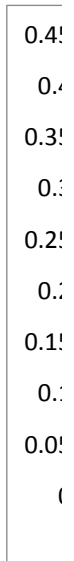
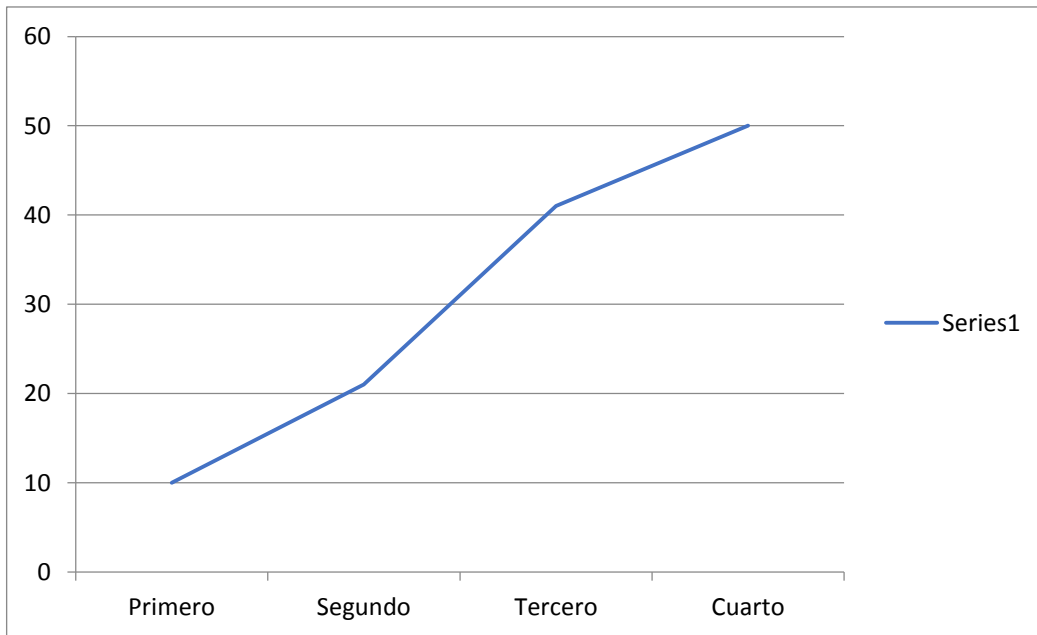
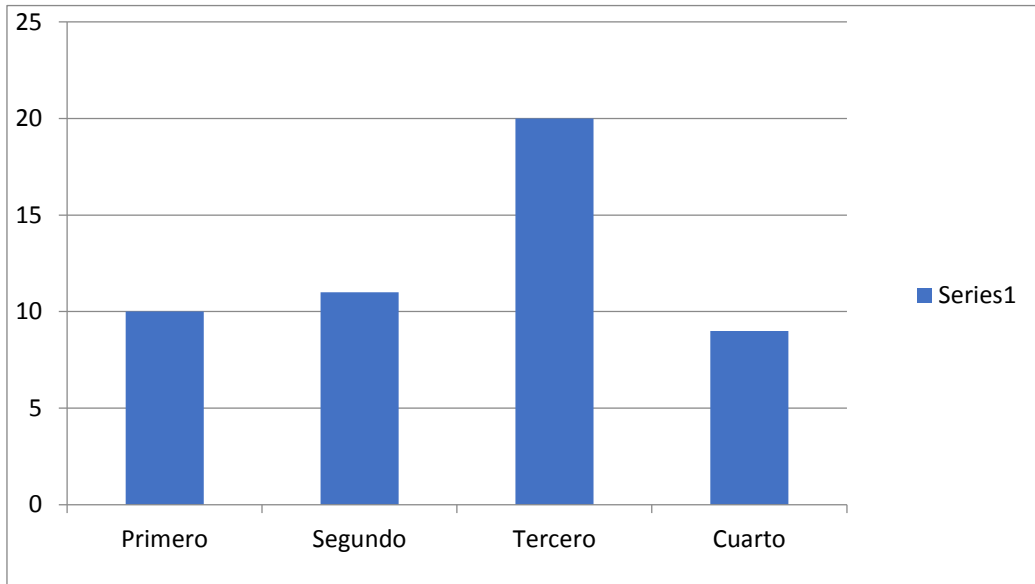


X	fi	Fi	fr	Fr	angulo	%
Primero	10	10	0.2	0.2	72	20%
Segundo	11	21	0.22	0.42	79.2	22%
Tercero	20	41	0.4	0.82	144	40%
Cuarto	9	50	0.18	1	64.8	18%
	<b>50</b>		<b>1</b>		<b>360</b>	<b>100%</b>





realizar una tabla de frecuencias en Excel bajo el siguiente planteamiento.

Número de jóvenes de nivel secundaria-preparatoria que presentan discalculia según el grado escolar en Comitán, los datos registrados fueron por grado de cada una de las secundarias y preparatorias públicas y privadas de nuestro municipio:

4, 3, 1, 4, 3, 3, 3, 1, 2, 4, 1, 4, 2, 3, 3, 1, 1, 1, 2, 1, 3, 3, 3, 3, 4, 3, 3, 2, 4, 1, 4, 3, 3, 3, 2, 3, 2, 1, 4, 3, 3, 2, 3, 2, 1, 4, 2, 2, 2, 3.

Realiza las siguientes gráficas con la información de tu tabla

Gráfica de barras (Frecuencia absoluta)

Gráfica de histograma o lineal (Frecuencia relativa)

Gráfica de pastel (Porcentajes)

