



Nombre de alumno: Jenny Denis González Pérez.

Nombre del profesor: Lucero del Carmen García Hernández.

Nombre del trabajo: Economía de empresa.

Materia: Fundamentos de economía.

Fecha: 08 de Marzo del 2024.

Fuente bibliográfica: UDS ANTOLIGIA 2024
FUNDAMENROS DE ECONOMIA

En un mercado de competencia perfecta, las funciones de oferta y demanda de un producto X vienen dadas por:

$$X_o = 8P - 40$$

$$X_d = 40 - 2P$$

$$8P - 40 = 40 - 2P$$

$$8P + 2P = 40 + 40$$

$$10P = 80$$

$$P = \frac{80}{10}$$

$$10$$

$$P = 8 / \text{#}$$

$$X_o = 8P - 40$$

$$X_o = 8(8) - 40$$

$$X_o = 64 - 40$$

$$X_o = 24 / \text{#}$$

$$X_d = 40 - 2P$$

$$X_d = 40 - 2(8)$$

$$X_d = 40 - 16$$

$$X_d = 24 / \text{#}$$

Precio en 10

Revisado

$$X_o = 8P - 40$$

$$X_d = 40 - 2P$$

$$X_o = 8(10) - 40$$

$$X_d = 40 - 2(10)$$

$$X_o = 80 - 40$$

$$X_d = 40 - 20$$

$$X_o = 40 / \text{#}$$

$$X_d = 20 / \text{#}$$

Precio en 6

$$X_o = 8P - 40$$

$$X_d = 40 - 2P$$

$$X_o = 8(6) - 40$$

$$X_d = 40 - 2(6)$$

$$X_o = 48 - 40$$

$$X_d = 40 - 12$$

$$X_o = 8 / \text{#}$$

$$X_d = 28 / \text{#}$$

A. Deluxe Producción obtenida = $4,000 \times 8,000 = 32,000,000$

Insumos = $20,000 \times 12 = 240,000$

$$\text{Productividad} = \frac{32,000,000}{240,000}$$

$$\text{Productividad} = 133.33\%$$

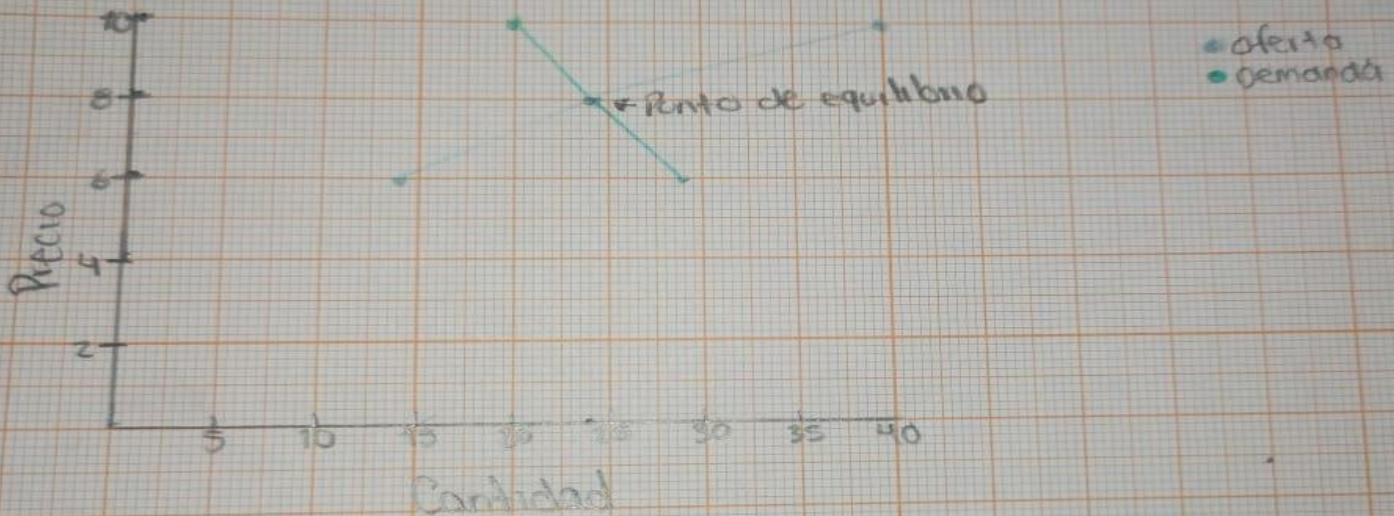
A. Limited Producción obtenida = $6,000 \times 9,500 = 57,000,000$

Insumos = $30,000 \times 14 = 420,000$

$$\text{Productividad} = \frac{57,000,000}{420,000}$$

$$\text{Productividad} = 135.71\%$$

En el primer automóvil fabricaron menos unidades y en el segundo fabricaron más, puede ser que la fabricación del segundo automóvil sea más grande debido a la demanda que puede tener el modelo. En el segundo modelo son más productivos por que la empresa pudo aumentar el sueldo de los trabajadores y aumentar las horas de trabajo.



Es importante analizar el comportamiento de mercado ya que con ayuda de este y de otros métodos podemos determinar la oferta y demanda que puede tener un producto y cuanto debemos de ofertar para determinar el precio de equilibrio de nuestro producto y así solo producir lo necesario y no allá escases y exceso de oferta y demanda y cómo reaccionar ante esas situaciones para poder tomar las mejores decisiones para la empresa. Dos métodos que utilizan las empresas para pronosticar la demanda son: [Análisis de Series Temporales](#), este consiste en el análisis de datos históricos que sirvan para predecir el futuro del mismo incluyendo tendencias, estadísticas y factores cíclicos y estacionales: y [Análisis Estadístico](#) este se distingue porque mide la relación entre venta y factores que la puedan afectar.