

1 = ... unidad de plata

d
 c
 20 c
 c
 b
 a

2 = Resultado

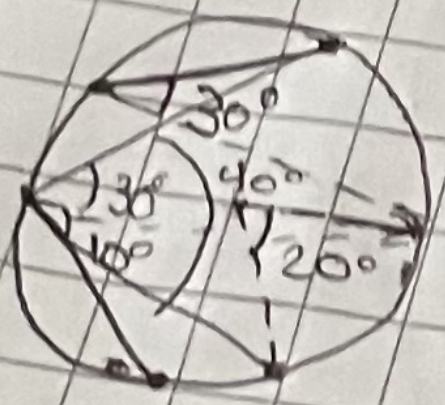
1-Figura
 $52\pi + 20$

2-figura

3-Figura
 920

4-Figura
 558

3 =



1.5

Respuesta 5000 cm^3

2 Determina el volumen

$$1 \quad \begin{matrix} h=10 \\ B=5 \end{matrix} = \frac{B \cdot h}{3} = 16.66$$

$$2 \quad \frac{50 \cdot 102}{5} = 1020$$

$$3 \quad \text{Diagrama de una esfera} = V = \frac{4}{3} \pi r^3$$

$$\frac{4 \pi r^3}{3} \Rightarrow \frac{4 \cdot (5)^3 \cdot \pi}{3}$$

$$\frac{4(125)\pi}{3} \Rightarrow \frac{500\pi}{3}$$

$$\text{Respuesta} = 166.6 \pi$$