



SUBMODULO I-II

super nota
2cuatrimestre

Euridice Krissel Solórzano Vázquez

ORGANIZA LA DOCUMENTACION CONFORME AL SIS ORDENADOR



LA ORGANIZACION SE UN ARCHIVO RESPONDE A UNA DOBLE NECESIDAD

- 1-PROPORCIONA UNA ESTRUCTURA LÓGICA AL FONDO DOCUMENTAL.
- 2-FACILITA LA LOCALIZACIÓN DE LOS DOCUMENTOS

EL ARREGLO U ORGANIZACION DE ARCHIVOS ENGLOBALA UNA SERIE DE TAREAS QUE CONVIENE DISTINGUIR

- 1-La elaboración un cuadro de clasificación
 - a) Las secciones
 - B) Las series de documentos
- 2-La ordenación
- 3- La instalación física

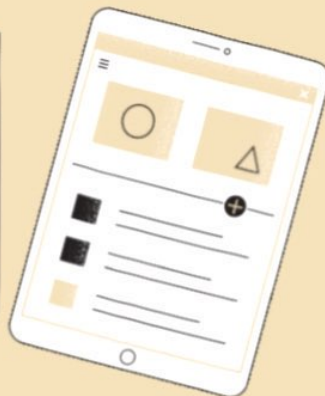


LA ELAVORACION DE UN CUADRO DE CLASIFICACION

La clasificación consiste en definir y concretar Los grandes grupos que forman el archivo: secciones Las series documentales

EL ORDEN

Esta operación, en tanto complemento de la clasificación, consiste en poner en orden (cronológico, alfabético, numérico...) Las unidades documentales (documentos o expresiones) dentro de las series construidas



LA INSTALACION FISICA.

La instalación física de los documentos en el depósito de archivo, mediante cajas archivadoras y otro sistema, que va que va a posibilitar la localización de los documentos a través del código de archivo.