



UNIVERSIDAD DEL SURESTE  
CAMPUS TAPACHULA

PASIÓN POR EDUCAR

LICENCIATURA EN MEDICINA VETERINARIA Y ZOOTECNIA

MATERIA: PATOLOGÍA Y TÉCNICAS QUIRÚRGICAS DE PEQUEÑAS ESPECIES

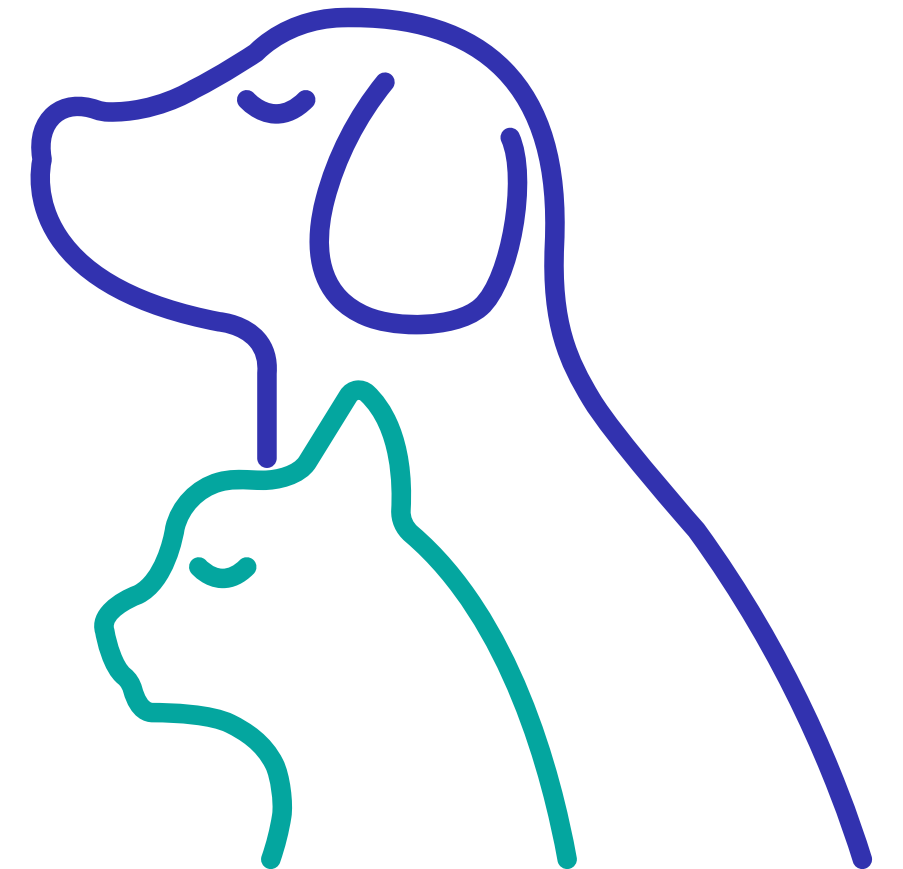
CATEDRÁTICA: MVZ. DAYANNE VÁZQUEZ OLIVO

TRABAJO: CUADRO SINÓPTICO DE  
COMPONENTES DE LA SANGRE

ALUMNO: DANIEL AMÍLCAR GARCÍA TRINIDAD

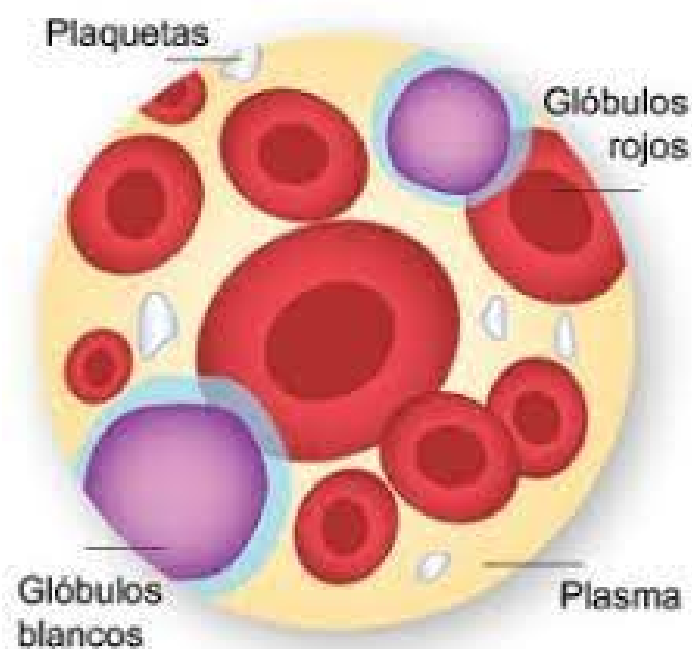
5TO CUATRIMESTRE GRUPO "A"

TAPACHULA CHIAPAS A 08 DE MARZO DEL 2024



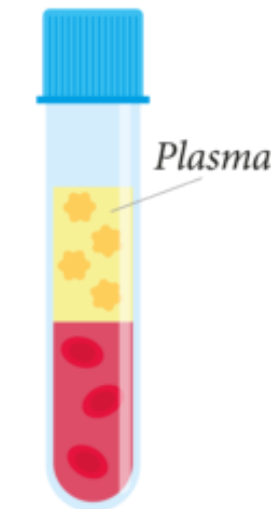
# LA SANGRE

Es un tejido líquido que recorre el organismo a través de arterias, venas y capilares, y que transporta diferentes elementos, como glóbulos rojos, blancos, plasma y plaquetas, necesarios para realizar funciones vitales.



## COMPONENTES DE LA SANGRE

- Plasma (el componente líquido de la sangre en el que están suspendidos los glóbulos rojos, los glóbulos blancos y las plaquetas; está formado en un 90% por agua, sales minerales y proteínas necesarias para un buen funcionamiento de los organismos)
- Glóbulos rojos o eritrocitos (el componente que transporta el oxígeno desde los pulmones a los tejidos y órganos)
- Glóbulos blancos o leucocitos (las células que nos defienden contra la infección son parte del sistema inmunitario)
- Plaquetas o trombocitos (partículas que favorecen la coagulación)



## FUNCIÓN

La parte líquida es el plasma, y las células son los glóbulos rojos responsables de transportar oxígeno y dióxido de carbono, los glóbulos blancos que forman parte del sistema inmunitario, y las plaquetas, responsables de la coagulación sanguínea.

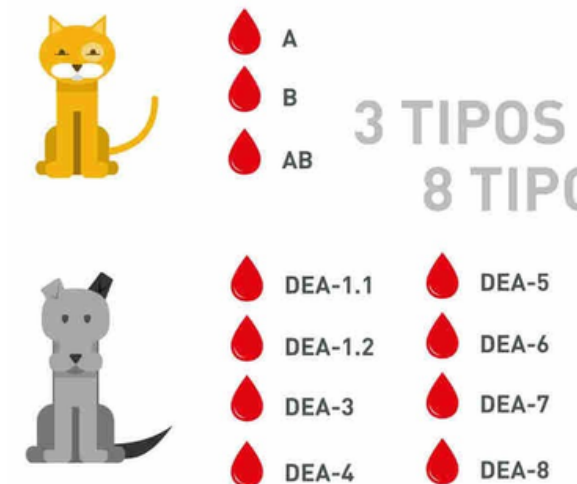


## DIFERENCIA ENTRE SUERO Y PLASMA

- Plasma: sangre completa, sin células. Se obtiene por centrifugación de la sangre.
- Suero: sangre completa, sin factores de coagulación. Se obtiene por coagulación de la sangre.

## GRUPOS SANGUÍNEOS DE PERROS Y GATOS

En estas membranas existen siempre unas proteínas (antígenos) que pueden ser hasta de 8 tipos diferentes en perros y 2 en gatos. Así, los tipos de sangre de perro se clasifican mediante un sistema propio (DEA: DEA1, DEA2, DEA3...) y los de gato se dividen en A, B y AB (poseen ambos tipos).



# **BIBLIOGRAFÍA**

- Diapositivas impartidas durante la clase de la MVZ. Dayanne Vazquez Olivo

