



UNIVERSIDAD DEL SURESTE

Infografía

TRABAJO

Nutrición en enfermedades renales.

MATERIA

Espinosa Méndes Luis Antonio.

ALUMNO

Karina Hernández Guadalupe

DOCENTE

5to Cuatrimestre de nutrición.

CURSO

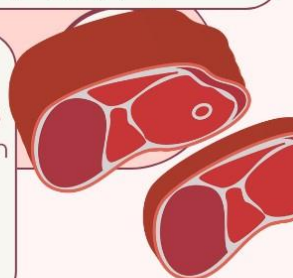
Tapachula, Chiapas; Sábado 10 de Febrero de 2024

# PX CON HEMODIALISIS



El gasto energético en pacientes con ERCA o en diálisis, estables, es semejante a sujetos normales, y por lo tanto, también lo son sus requerimientos calóricos, o sea, 30-35 Kcal/kg ideal/día aproximadamente (6) (24) (25) (26) (27)

El requerimiento de proteínas para los pacientes estables en hemodiálisis son de 1,2-1,4 g/kg/día



Los lípidos deben tener de 25-35% del total de la dieta

Las concentraciones altas de fósforo puede dañar su cuerpo. Una concentración extra de calcio causa cambios en el cuerpo, los cuales liberan calcio de sus huesos debilitándolos.



La acumulación de fósforo se asocia con menos calcio en la sangre y con la liberación de la hormona paratiroidea (PTH) por parte de las glándulas paratiroideas.

