



UNIVERSIDAD DEL SURESTE

SUPER NOTA

“ENFERMEDADES
PARASITARIAS”

DE LOS SANTOS SOLORIO
HANNA MICHELL

NIUZET ADRIANA CRUZ PAEZ

MICROBIOLOGIA Y
PARASITOLOGIA II

UNIDAD II

LICENCIATURA EN
ENFERMERIA

TAPACHULA, CHIAPAS

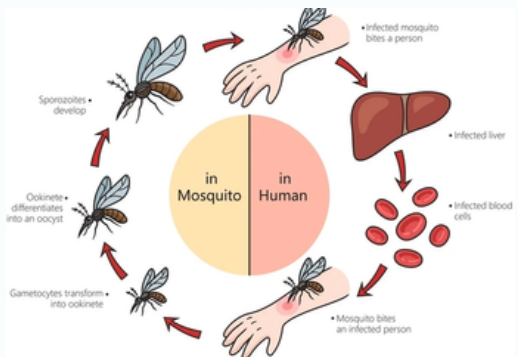
08 DE FEBRERO DE 2024

ENFERMEDADES PARASITARIAS

Son enfermedades producidas por parásitos y son las que mayor impacto tienen sobre la salud del huésped.

MALARIA

La malaria (o paludismo) es una enfermedad causada por un parásito **Plasmodium**, el cual es transmitido por la picadura de un mosquito infectado.



Sólo el **género anófeles** del mosquito transmite la malaria.

La forma clásica de manifestación en el organismo es fiebre, sudoración y escalofríos, que aparecen 10 a 15 días después de la picadura del mosquito.

> Síntomas <

- Fatiga
- Náuseas
- Dolor de cabeza
- Vómito
- Escalofríos
- Fiebre
- Dolores musculares



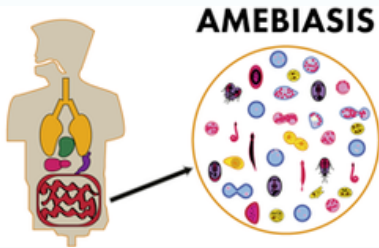
Tipos de malaria

- Plasmodium falciparum;
- Plasmodium vivax;
- Plasmodium malariae;
- Plasmodium ovale.



AMEBIASIS

Es una infección del intestino grueso y algunas veces del hígado y otros órganos, causada por el parásito *Entamoeba histolytica*, una ameba.



Transmisión

En lugares con condiciones sanitarias deficientes. Y en zonas con condiciones sanitarias adecuadas, pero que las personas infectadas tienen una higiene deficiente.



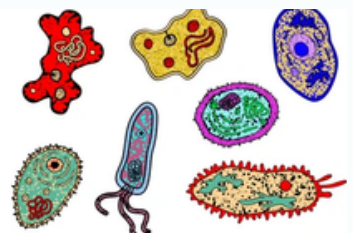
> Síntomas <

- Diarrea, a veces con sangre visible en las heces
- Cólicos abdominales dolorosos
- Pérdida de peso y fiebre



Especies de amebas

- *E. histolytica* (patógena)
- *E. dispar* (colonizadora inocua)
- *E. moshkovskii* (capacidad patogénica incierta)
- *E. bangladeshi* (capacidad patogénica incierta)

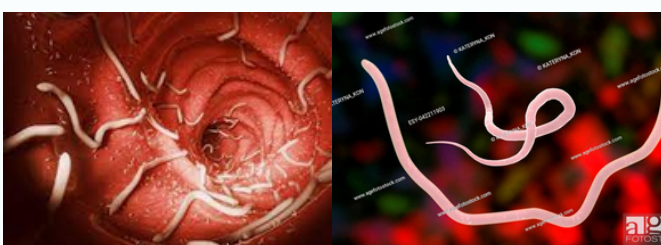


ASCARIASIS

Está causada por un nemátodo llamado *Ascaris lumbricoides*, también conocido como lombriz intestinal por su forma alargada y tamaño visible al ojo humano.



Tiene un ciclo de vida complejo y viaja por distintas partes del cuerpo hasta asentarse y reproducirse en los intestinos.



> Síntomas <

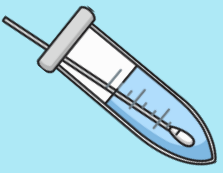
- Tos con sangre
- Fiebre baja
- Expulsión de lombrices en las heces
- Dificultad para respirar
- Dolor de estómago
- Salida de lombrices por la boca o la nariz



Causas

- Consumir alimentos o bebidas que están contaminados con huevos de áscaris.
- Saneamiento deficiente.
- Lugares donde se utilizan heces humanas.





BIBLIOGRAFIA



- Enfermedades parasitarias. <https://vivolabs.es/7-enfermedades-causadas-por-parasitos/>
- [https://www.paho.org/es/temas/malaria#:~:text=La%20malaria%20\(o%20paludismo\)%20es,y%2Fo%20dolor%20de%20cabeza.](https://www.paho.org/es/temas/malaria#:~:text=La%20malaria%20(o%20paludismo)%20es,y%2Fo%20dolor%20de%20cabeza.)
- Amebiasis definición y características. <https://www.msdmanuals.com/es-mx/hogar/infecciones/infecciones-parasitarias-protozoos-y-microsporidios-intestinales/amebiasis-amebosis#:~:text=La%20amebiasis%20es%20una%20infecci%C3%B3n,los%20alimentos%20o%20del%20agua.>
- Tipos de amebas. <https://www.msdmanuals.com/es-ve/professional/enfermedades-infecciosas/protozoos-intestinales-y-microsporidias/amebiasis>
- Síntomas de la ascariasis. <https://medlineplus.gov/spanish/ency/article/000628.htm>