



**Universidad de
sureste**

**Daniela Elizabeth De
León Garcia**

Lic. En enfermería

Anatomía II

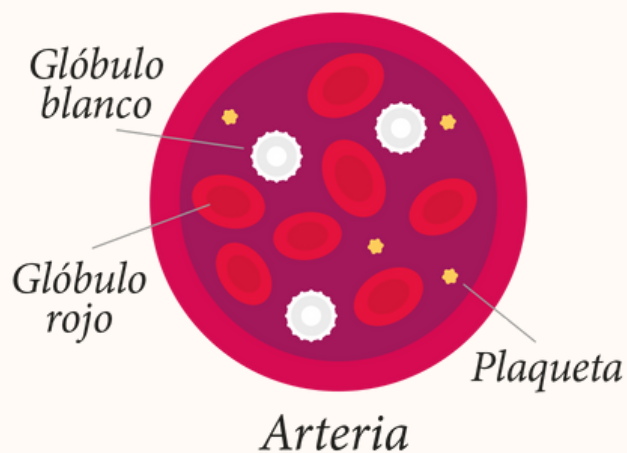
Super nota

19 de Enero del 2024

La sangre y sus componentes

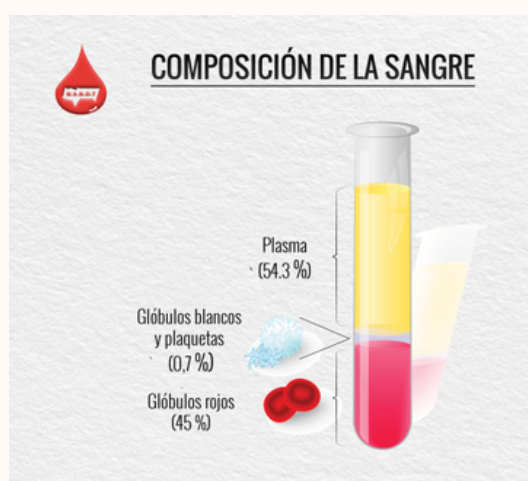
partes

La sangre es una mezcla de líquido y células que circula por los vasos sanguíneos del sistema circulatorio. La parte líquida es el plasma y la sólida los glóbulos rojos, blancos y las plaquetas



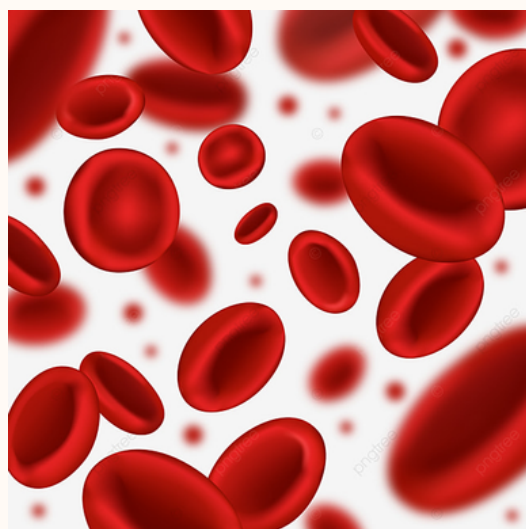
Plasma

- Es la porción líquida de la sangre y el principal componente, conforma el 55% de la sangre humana
- La mayor parte es agua y el resto es una mezcla de iones, nutrientes, desechos y proteínas plasmáticas, entre las que están el fibrinógeno y las globulinas.



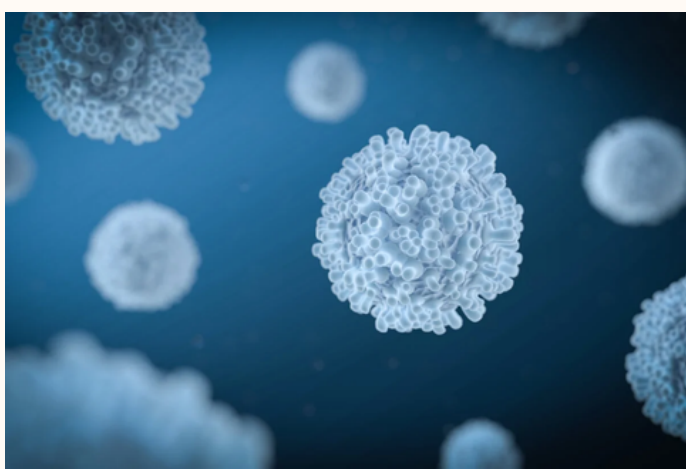
Glóbulos rojos

- También conocidos como eritrocitos o hematíes, son las células más numerosas de la sangre.
- Su función es transportar oxígeno gracias a la hemoglobina, proteína que da el color rojo característico de la sangre.



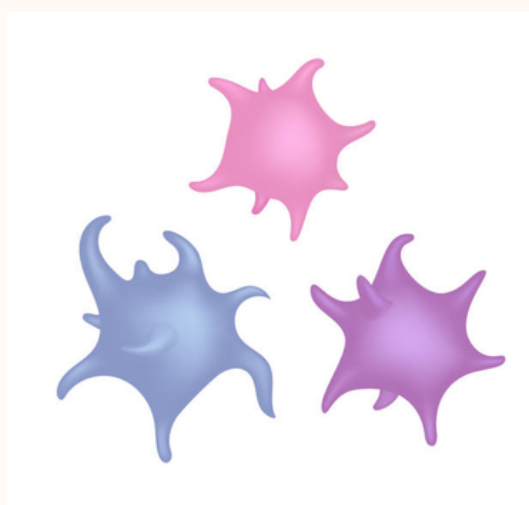
Glóbulos blancos

- También llamados leucocitos, se encuentran tanto en la sangre como en los tejidos linfáticos
- Su número aumenta en caso de infección para mejorar las defensas.
- Ayudan a curar heridas ingiriendo células muertas, restos de tejido y glóbulos rojos dañados.



Plaquetas

- Son las células sanguíneas más pequeñas.
- Ayudan a cicatrizar las heridas interviniendo en la formación de coágulos sanguíneos y en la reparación de vasos sanguíneos.
- Se aglutinan donde se está produciendo el sangrado para formar el tapón plaquetario que sellará el vaso sanguíneo dañado



Bibliografía

¿Cuáles son los Componentes de la Sangre? (s/f). Roche Pacientes.es.
Recuperado el 18 de enero de 2024, de
<https://rochepacientes.es/hemofilia/componentes-sangre.html>