



LA SANGRE Y SUS COMPONENTES

Ávila Gordillo Cristina Concepción

Lic.Alexia Berenice Barrios Fernández

UNIVERSIDAD DEL SURESTE

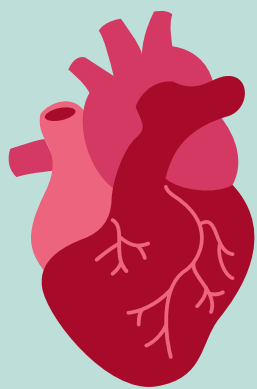
Licenciatura en enfermería

Anatomía y fisiología

Tapachula ,Chiapas

18 de Enero del 2024

SANGRE Y SUS COMPONENTES

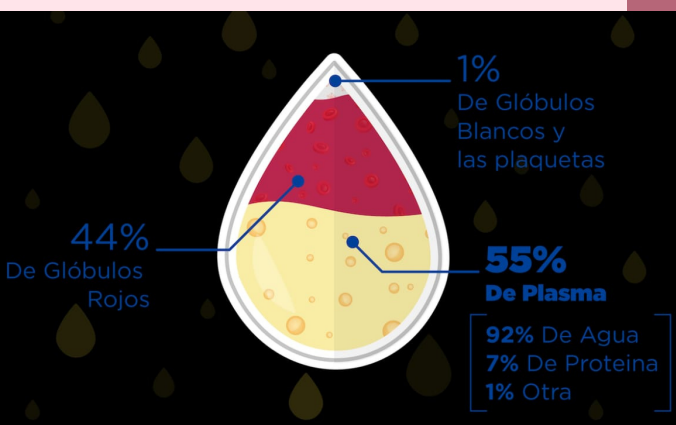


CONCEPTO

El aparato cardiovascular (cardio- = corazón; vascular= sangre o vasos sanguíneos) consiste en tres componentes relacionados: la sangre, el corazón y los vasos sanguíneos.

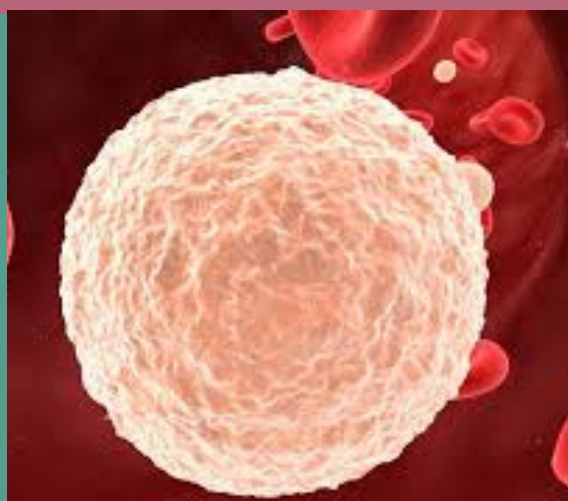
LA SANGRE TIENE DOS COMPONENTES

- 1) el plasma, una matriz líquida extracelular acuosa que contiene sustancias disueltas, y
- 2) los elementos formes, que son células y fragmentos celulares.



- La sangre contiene 45% de elementos formes y 55% de plasma.

- Los glóbulos blancos de la sangre son pálidos y sin color (GB), y en combinación con las plaquetas, constituyen menos del 1 % de los elementos formes.



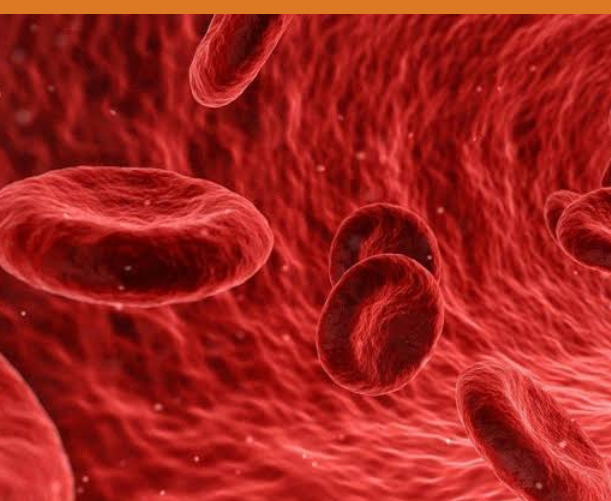
FUNCIONES

- Transporte: la sangre transporta el oxígeno desde los pulmones hacia las células corporales y el dióxido de carbono desde las células corporales hacia los pulmones para la exhalación.
- Protección: La sangre puede coagular (transformarse en algo parecido a un gel), lo que protege contra la pérdida excesiva del sistema cardiovascular después de una herida.

- Regulación: La sangre circulante ayuda a mantener la homeostasis de todos los líquidos corporales. Contribuye a regular el pH a través del uso de sustancias amortiguadoras (buffers) (químicos que convierten ácidos o bases fuertes en débiles).



- El volumen sanguíneo es de 5 a 6 litros en un hombre adulto de tamaño promedio y de 4 a 5 litros en una mujer adulta de tamaño promedio.



Bibliografía:

antología de los principios de anatomía y fisiología