

Maria Fernanda Mina Gutiérrez

**Maestra:
Alexia Berenice Barrios Fernández**

Universidad del sureste

Lic. en Enfermería

**Materia:
Anatomía y Fisiología**

**Tema:
“La sangre y sus componentes”**

19/01/2024

La sangre y sus componentes

La sangre es un tejido conectivo líquido que se compone por una matriz extracelular líquida; plasma, y por aumentos sólidos que son células y fragmentos celulares

Partes sólidas

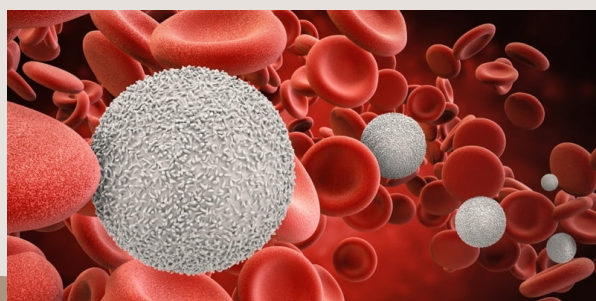
Eritrocitos

Los eritrocitos o glóbulos blancos contienen la proteína transportadora de oxígeno hemoglobina



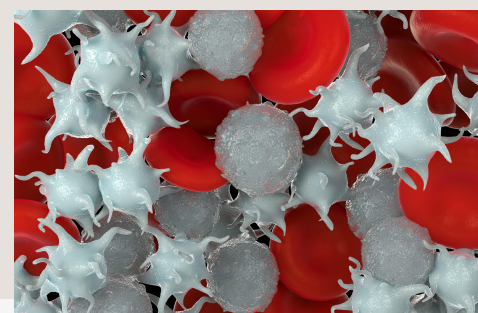
Leucocitos

Los leucocitos o glóbulos blancos tienen núcleo y un complemento completo de otros orgánulos, pero no poseen hemoglobina



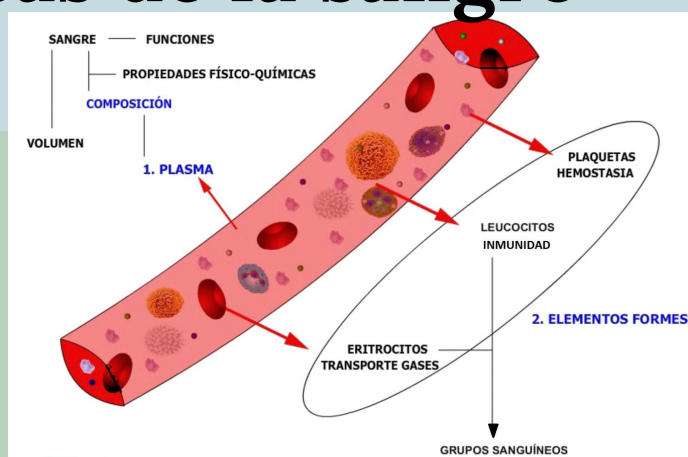
Plaquetas

Son fragmentos de células muy grandes de la médula ósea que se llaman megacariocitos



Características físicas de la sangre

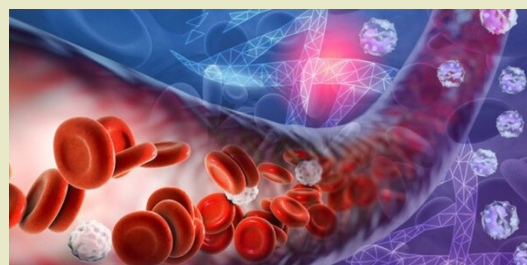
- La sangre es más densa, viscosa y pegajosa que el agua
- Tiene un pH levemente alcalino, desde 7,35 hasta 7,45 (promedio= 7,4).
- El color de la sangre varía con su contenido de oxígeno.
- Cuando está saturada con oxígeno, es rojo brillante; cuando no lo está, es rojo oscuro.



Funciones de la sangre

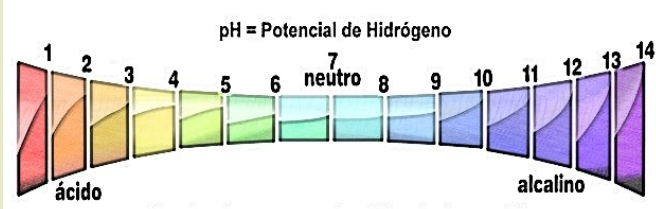
Transporte

Transporta oxígeno, dióxido de carbono, nutrientes, hormonas, calor y desechos



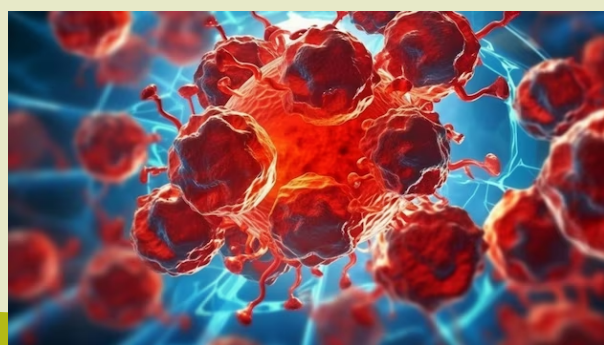
Regulación

Regula el pH, la temperatura corporal y el contenido de agua de las células



Protección

Protege contra la pérdida de sangre a través de la coagulación, y contra la enfermedad por medio de la fagocitosis de los glóbulos blancos y de proteínas como anticuerpos, interferones y complemento.

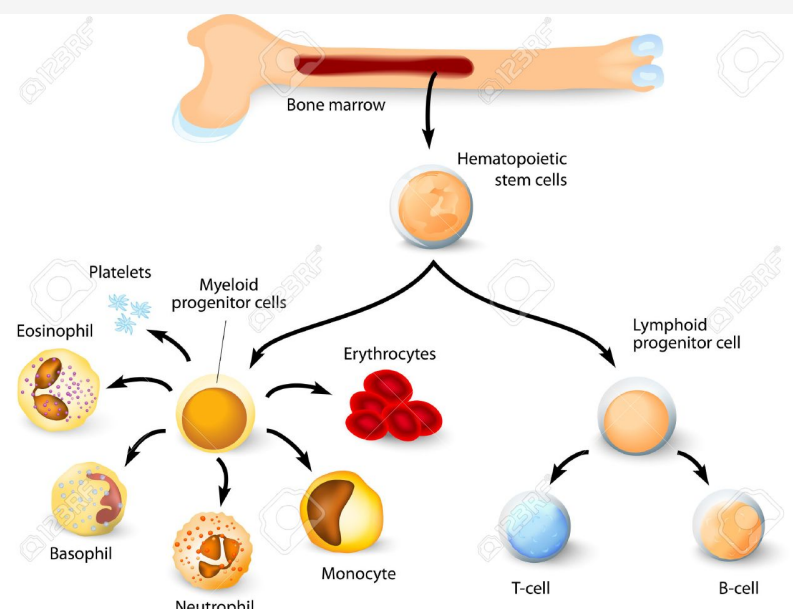


Grupo sanguíneo

Los dos principales sistemas para determinar el grupo sanguíneo de una persona son: El sistema ABO y el sistema Rh

El sistema sanguíneo ABO tiene cuatro grupos sanguíneos:
Grupo: A,B,AB, O.

	PUEDA DONAR PARA	PUEDA RECIBIR DE
A+	A+, AB+	A+, A-, 0+, 0-
A-	A+, A-, AB+, AB-	A-, 0-
B+	B+, AB+	B+, B-, 0+, 0-
B-	B+, B-, AB+, AB-	B-, 0-
AB+ (receptor universal)	AB+	TODOS LOS GRUPOS
AB-	AB+, AB-	A-, B-, AB-, 0-
0+	A+, B+, AB+, 0+	0+, 0-
0- (donador universal)	TODOS LOS GRUPOS	0-



Formación de las células sanguíneas

El proceso por el cual se desarrollan los elementos formes de la sangre se llama hematopoyesis o hemopoyesis. Esta presente casi exclusivamente en huesos del esqueleto axial, pectoral y de la cintura pélvica, y en las epífisis proximales del húmero y el fémur.

BIBLIOGRAFIA

Título del original en inglés: PRINCIPLES OF ANATOMY AND PHYSIOLOGY, 15th Edition
© 2017, 2012, 2009, 2006, 2003, 2000 @Biological Sciences Textbooks, Inc. y Bryan Derrickson
Publicada por John Wiley & Sons, Inc.
Todos los derechos reservados. Este libro se publica con autorización del editor original John Wiley & Sons, Ltd.
Copyright © 2018, Gestora de Derechos Autorales, S.L. Madrid, España.

