



UNIVERSIDAD DEL SURESTE

INFOGRAFIA

“FASES DE LA DIGESTION”

DE LOS SANTOS SOLORIO HANNA MICHELL

CRUZ PAEZ NIUZET ADRIANA

ANATOMIA Y FISILOGIA II

UNIDAD III

LICENCIATURA EN ENFERMERIA

TAPACHULA, CHIAPAS

09 DE MARZO 2024

FASES DE LA DIGESTIÓN

Comprende la mezcla de los alimentos, su paso a través del tracto digestivo y la descomposición química de las moléculas grandes en moléculas más pequeñas.

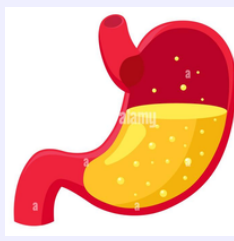
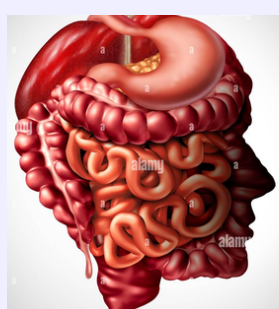
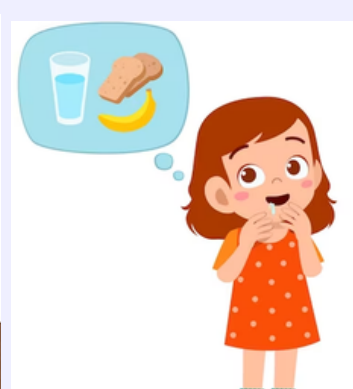


FASE CEFÁLICA



Ocurre antes de que los alimentos ingresen al estómago debido a señales neurológicas. El cerebro envía una señal al estómago que debe estar listo para recibir alimentos.

- La secreción gástrica es iniciada por la vista, el olfato, el pensamiento o el sabor de los alimentos.



- Esto provoca que los jugos gástricos comiencen a fluir en un 30%.

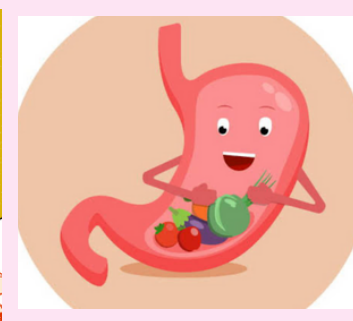


FASE GÁSTRICA



Los alimentos ingeridos estimulan la actividad gástrica estirando el estómago y elevando el pH de su contenido

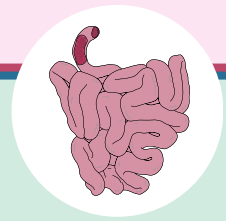
- La presencia de alimentos provoca una secreción del jugo gástrico del 60%.



- La secreción de ácido se mantiene durante el tiempo que los alimentos se mantienen en el estómago

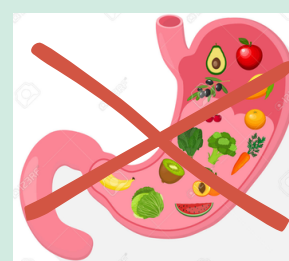
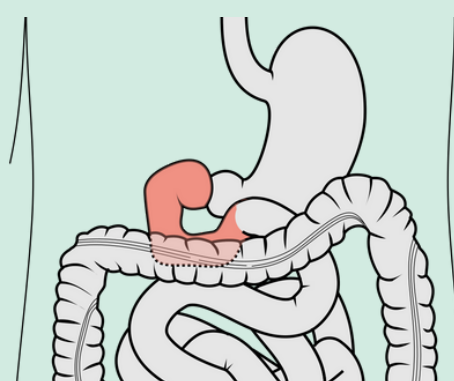


FASE INTESTINAL



La presencia del alimento en el intestino delgado inicia un reflejo que favorece la inhibición de la secreción gástrica.

- Los alimentos ya digeridos forman el quimo y este pasará al duodeno para dirigirse al intestino delgado.



- La presencia del quimo en el duodeno y la liberación de hormonas gastrointestinales inhibirán la secreción gástrica.

BIBLIOGRAFIA

- <https://www.laparoscopic.md/es/digestion#:~:text=En%20la%20primera%20fase%2C%20la,jugos%20g%C3%A1stricos%20comienzan%20a%20fluir.>
- [https://espanol.libretexts.org/Salud/Anatom%C3%ADa_y_Fisiolog%C3%ADa/Libro%3A_Anatom%C3%ADa_y_Fisiolog%C3%ADa_\(Sin_l%C3%ADmites\)/22%3A_Sistema_Digestivo/22.14%3A_Fases_de_la_digesti%C3%B3n/22.14A%3A_Fase_Cef%C3%A1lica](https://espanol.libretexts.org/Salud/Anatom%C3%ADa_y_Fisiolog%C3%ADa/Libro%3A_Anatom%C3%ADa_y_Fisiolog%C3%ADa_(Sin_l%C3%ADmites)/22%3A_Sistema_Digestivo/22.14%3A_Fases_de_la_digesti%C3%B3n/22.14A%3A_Fase_Cef%C3%A1lica)
- [https://espanol.libretexts.org/Salud/Anatom%C3%ADa_y_Fisiolog%C3%ADa/Libro%3A_Anatom%C3%ADa_y_Fisiolog%C3%ADa_\(Sin_l%C3%ADmites\)/22%3A_Sistema_Digestivo/22.14%3A_Fases_de_la_digesti%C3%B3n/22.14B%3A_Fase_G%C3%A1strica](https://espanol.libretexts.org/Salud/Anatom%C3%ADa_y_Fisiolog%C3%ADa/Libro%3A_Anatom%C3%ADa_y_Fisiolog%C3%ADa_(Sin_l%C3%ADmites)/22%3A_Sistema_Digestivo/22.14%3A_Fases_de_la_digesti%C3%B3n/22.14B%3A_Fase_G%C3%A1strica)
- <http://www.netsalud.umich.mx/uvs/mod/assign/view.php?id=3103>