



## **INFOGRAFIA "UNIDAD IV"**

DE LOS SANTOS SOLORIO HANNA  
MICHELL

Cruz Páez Niuzet Adriana

UNIVERSIDAD DEL SURESTE

Licenciatura en enfermería

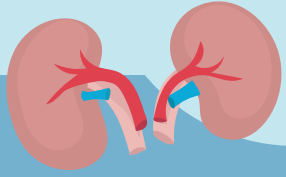
Microbiología y parasitología II

Tapachula, Chiapas

29 de Marzo de 2024

# DESARROLLO DEL SISTEMA URINARIO A NIVEL EMBRIONARIO

Aparato Urinario comprende los riñones, los uréteres, la vejiga urinaria y la uretra.

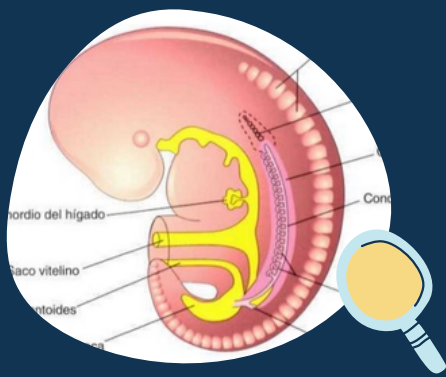
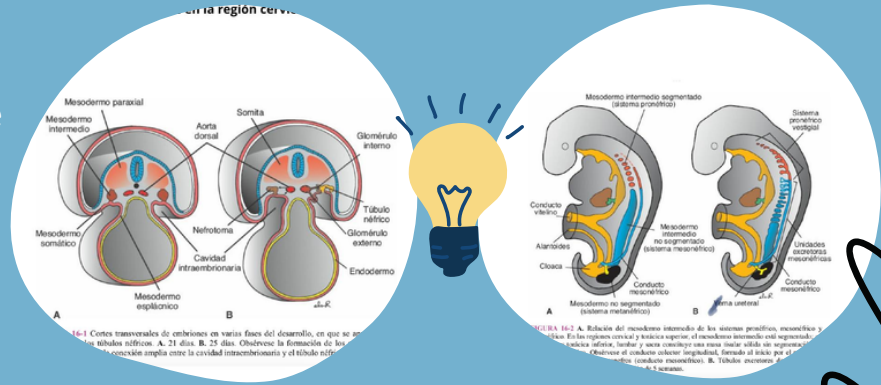


## RIÑONES Y URETERES

La embriogénesis renal humana se caracteriza por la aparición de tres riñones sucesivos:

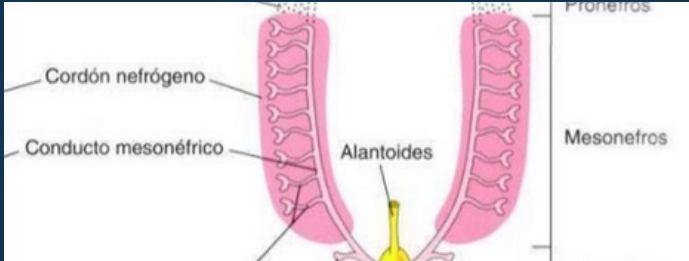
### PRONEFROS

Es el riñón más primitivo. A fines de la cuarta semana, el sistema pronefrico ha involucionado totalmente, excepto el conducto pronefrico, que persiste.



### MESONEFRO

Es el riñón medio, es más grande y evolucionado. Al involucionar el sist. pronefrico aparecen los primeros túbulos uriníferos mesonefricos.

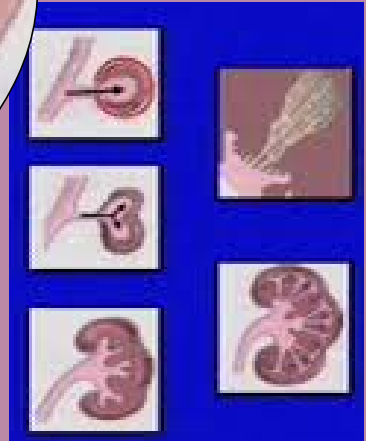
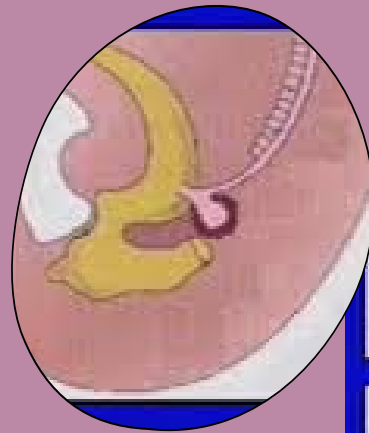


A mediados del segundo mes, el mesonefros es un órgano voluminoso, ubicado a cada lado de la línea media.

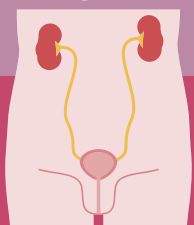
### METANEFROS

Riñón definitivo.

Aparece durante la regresión del sistema mesonefrico, a partir de dos esbozos: a) la yema ureteral, que nace de una evaginación del conducto mesonefrico y origina el sistema colector renal y b) el blastema metanefrico, que corresponde al mesoderma intermedio lumbo-sacral, y origina el nefrón o sistema excretor renal.



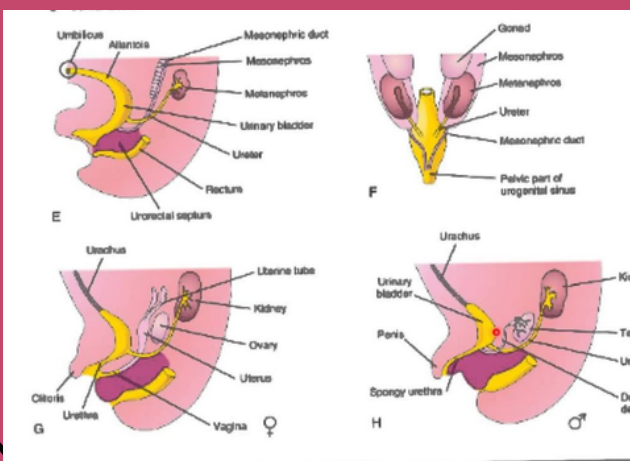
## VEJIGA URINARIA Y URETRA



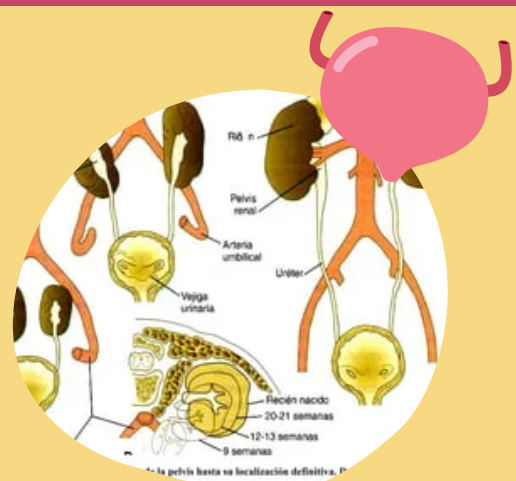
### VEJIGA Y URETERES

Proviene de la cloaca, la cual se ha dividido por el tabique urorectal en el seno urogenital y el conducto anorrectal.

Más tarde, el primero se diferencia en una parte superior, la vejiga urinaria, una parte media o porción pelviana del seno urogenital, y una parte inferior, el seno urogenital definitivo.

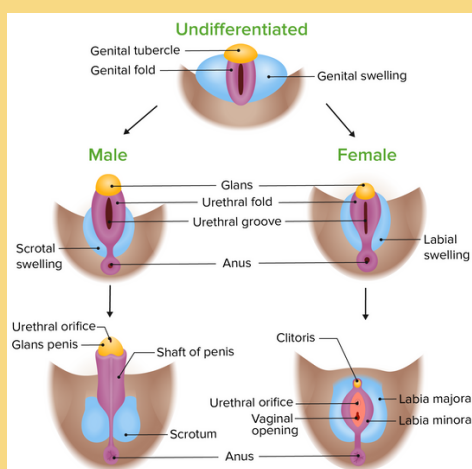


La vejiga se continúa con el alantoides, la que quedará transformada en un cordón fibroso grueso que es el uraco, el cual en el adulto se denomina ligamento umbilical medio.



### URETRA

La porción pelviana del seno urogenital da origen, en el hombre, a la uretra prostática y membranosa, en tanto que en la mujer, forma el introito vaginal.



## **BIBLIOGRAFIA**

- [https://youtu.be/P\\_CWG9Q3AJA?si=irTG8gPd-\\_aVKFeZ](https://youtu.be/P_CWG9Q3AJA?si=irTG8gPd-_aVKFeZ)
- [file:///C:/Users/hanna/Downloads/semantica,+70-Article+Text-271-1-10-20181026+\(1\)%20\(2\).pdf](file:///C:/Users/hanna/Downloads/semantica,+70-Article+Text-271-1-10-20181026+(1)%20(2).pdf)