



LA SANGRE Y SUS COMPONENTES

SANTIZO GOMEZ PAULINA INEZ

**Lic. alexia Berenice barrios
Fernandes**

UNIVERSIDAD DEL SURESTE

Licenciatura en enfermería

ANATOMIA Y FISIOLOGIA

Tapachula Chiapas

**FECHA
019/01/2024**

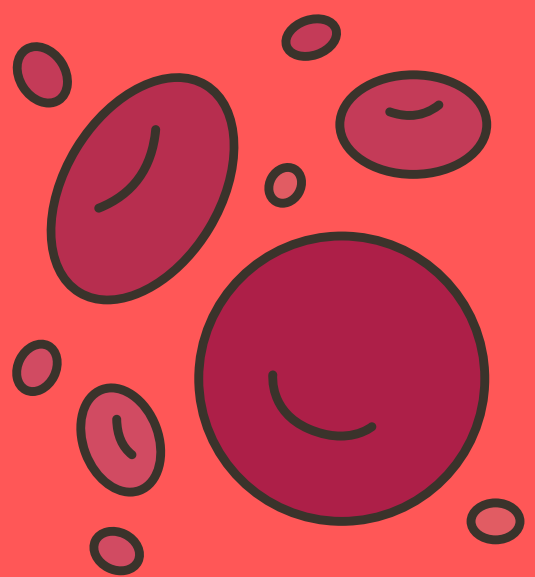
LA SANGRE Y SUS COMPONENTES

Es un tejido compuesto de glóbulos rojos, glóbulos blancos, plaquetas y otras sustancias suspendidas en un líquido que se llama plasma. La sangre lleva oxígeno y nutrientes a los tejidos y elimina los desechos.

Glóbulos rojos o eritrocitos (GR)

7-8 de diámetro discos bicóncavos sin núcleo viven 120 días con 4.8 millones/ML en mujeres y 5.4 millones /ML en hombres.

la hemoglobina adentro de los GR transportan oxígeno y parte de dióxido de carbono en la sangre .

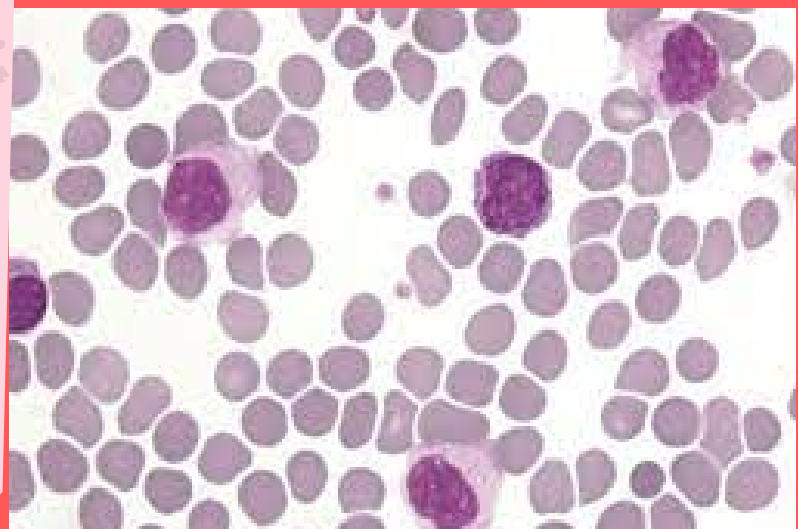


Glóbulos blancos o leucocitos (GB)

5000-10,000/ML la mayoría vive algunas horas o pocos días combaten los patógenos y otras sustancias oxigenadas que entran en el cuerpo

Leucocitos granulares neutrófilos

60-70% de todos los GB 10-12Mm de diámetro núcleo tiene 2-5 lóbulos conectados por hebras finas de cromatina ; el citoplasma tiene gránulos liliáceos claros muy finos Fagocitosis destrucción de bacterias con lisozima , defensinas y antioxidantes fuertes.



Eosinófilos

2-4% de todos los GB 10-12 de diámetro ; el núcleo usualmente tiene lóbulos conectados por una hebra gruesa de cromatina: gránulos grandes anaranjados

rojizos rellenan el citoplasma combaten efectos de la histamina en reacciones alérgicas fagocita complejos antígeno-anticuerpo y destruye gusanos parásitos



leucocitos aranales

Basófilos

0,5-1% de todos los GB 8-10 Mm de diámetro; el núcleo tiene 2 lóbulos ; gránulos grandes anaranjados citoplasmático grandes se ven azul - violeta liberan heparina , histaminay serotonina en reacciones alergicas que intensifican las respuestas inflamatorias global .



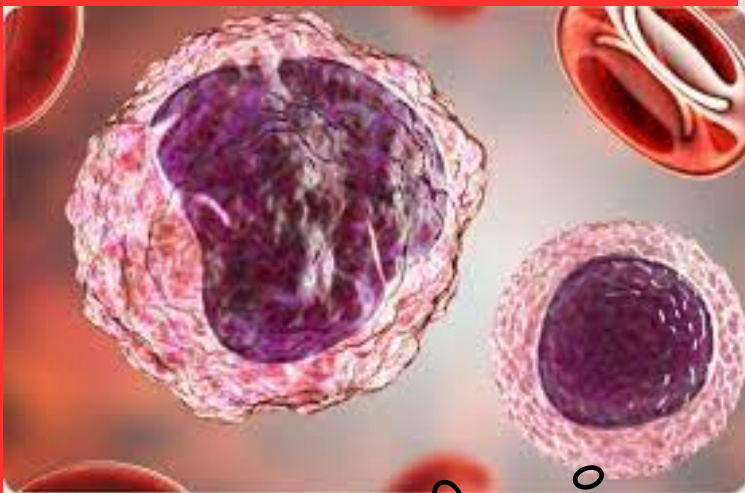
Linfocitos (células T,B y NK)

20-25% de todos los GB los linfocitos tienen 6-9mm de diámetro; el núcleo es redondo o levemente bidentado ; el citoplasma forma un anillo alrededor del núcleo que se ve celeste ; las células de mayor tamaño tienen mas citoplasma visible los linfocitos B elaboran anticuerpos y los linfocitos T ayudan a destruir las células tumorales y a controlar las respuestas inmunitarias.



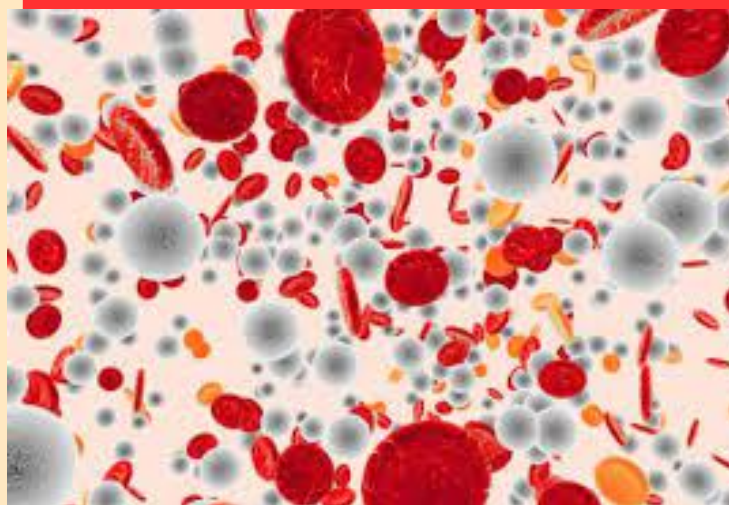
Monositos

3-8% de todos los GB tienen 12- 20 Mm de diámetro núcleo tiene la forma de riñón o herradura ; el citoplasma es azul grisáceo y tiene apariencia de espuma. fagocitos (después de transformarse en macrófagos fijos o en circulación)



plaguetas

1500 000 - 400/ML fragmentos celulares de 2- 4 Mm de diámetro , perduran 5- 9 días; contienen muchas vesículas pero son anucleadas liberan químicos que promueven el espasmo vascular y la coagulación sanguínea.



BIBLIOGRAFIA

libro de toronta.
Derrickson
principios de anatomia
y fisiologia