



**Nombre de alumno: Jesus Esquivel
Jimenez Saragos**

**Nombre del profesor: Mvz. Carlos Alberto
Trujillo**

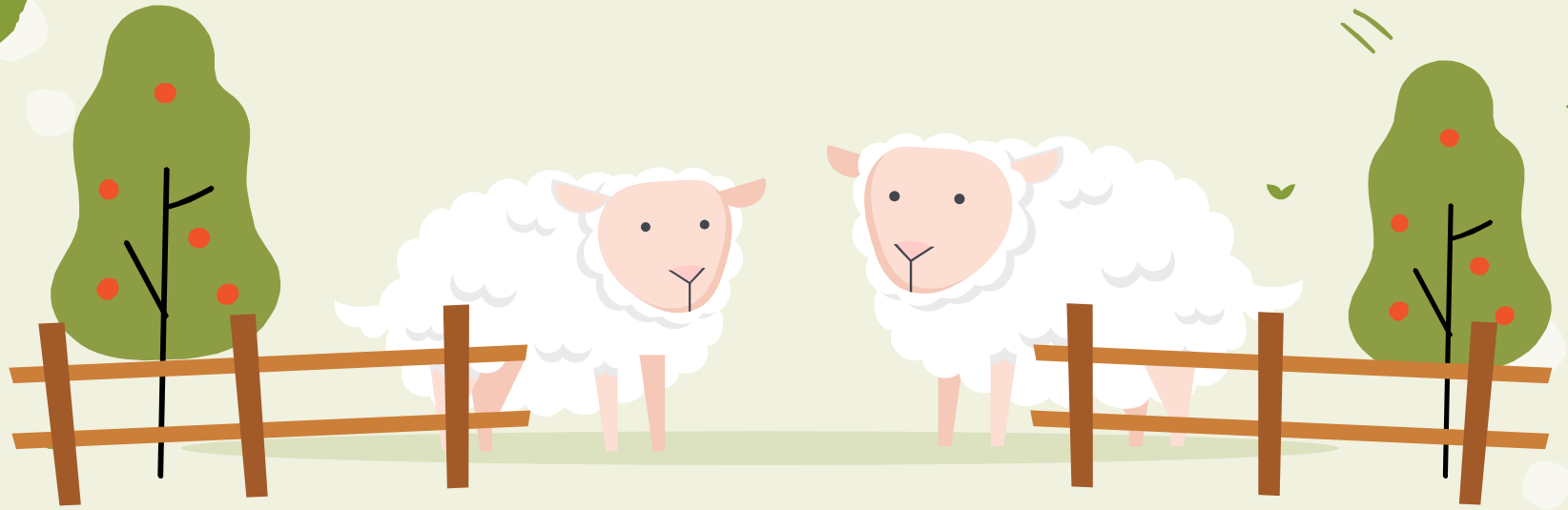
Nombre del trabajo: Linfadenitis Caseosa

**Materia: Patología y Técnicas Quirúrgicas
en Ovinos y Caprinos**

Grado: 5°

Grupo: Medicina Veterinaria y Zootecnia

Ocosingo, Chiapas 20 de Enero del 2024



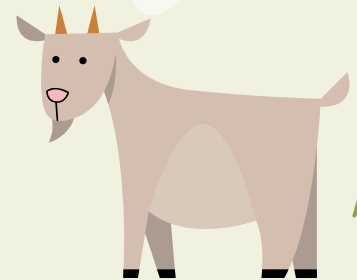
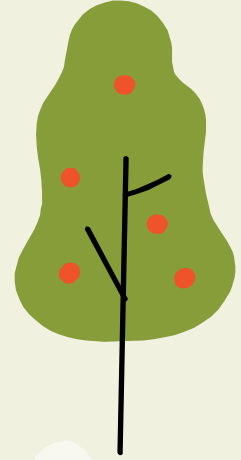
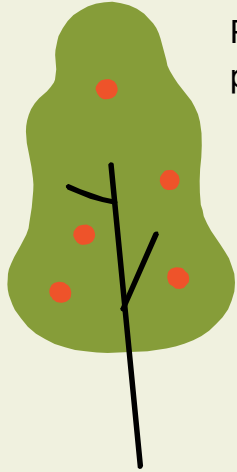
Linfadenitis Caseosa

Pseudotuberculosis, Apostema de los ovinos, Enfermedad de PreiszNocard

Es una enfermedad que afecta la producción ovina y caprina a nivel mundial, causa una infección crónica que se caracteriza por la formación de abscesos en nódulos linfáticos que al romperse exudan material caseoso, blanco amarillento y de consistencia arenosa.

El contenido purulento de los abscesos puede contaminar el suelo, alimento y equipos de manejo

Provoca deterioro en la condición física del animal, como pérdidas en la producción de leche y carne, así como desórdenes reproductivos.



01

El agente etiológico es una bacteria **Gram positiva**, intracelular facultativa denominada ***Corynebacterium pseudotuberculosis*** biovar *ovis*.

02

Pertenece a la familia ***Corynebacteriaceae***, género ***Corynebacterium***

3

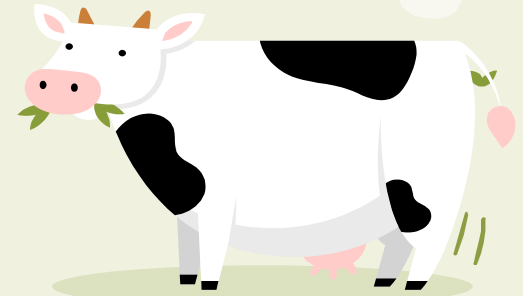
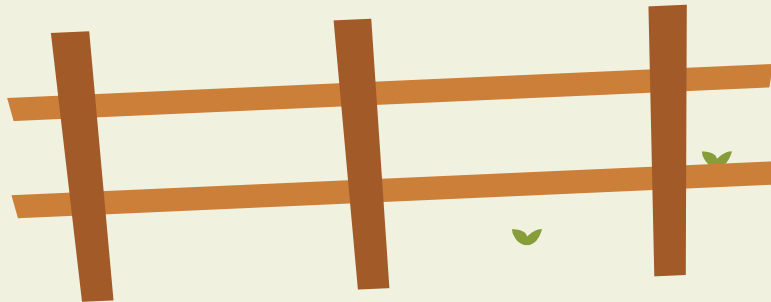
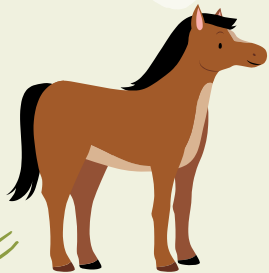
Este microorganismo es un patógeno intracelular facultativo, no flagelado, no formador de esporas ni cápsula

Patogenia

Se presenta en animales adultos y la infección puede adquirirse al ingerir alimento o respirar polvo contaminado, y a través de heridas en la piel, producidas por roces con alambres o superficies punzocortantes, o provocadas por prácticas zootécnicas (esquileo, caudotomía, castración, marcado)

La falta de higiene favorece la persistencia del germen en los locales, las camas, comederos y bebederos.

Con menos prevalencia en los équidos, y de manera ocasional en el ganado vacuno y mamíferos en general, domésticos o salvajes



Puede permanecer viva en el suelo con estiércol de 4 a 8 meses en climas tropicales y de 6 a 8 meses en climas templados

En agua dura 30 horas en climas tropicales y de 48 horas en climas templados.



**Ovino con absceso drenando (abierto)
al medio ambiente**

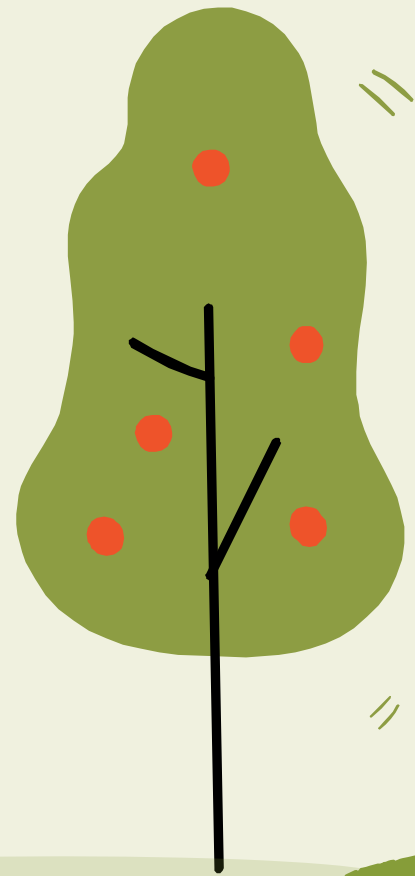
Su presentación puede ser de dos formas:

Forma cutánea

Los abscesos se presentan en ganglios linfáticos superficiales, generalmente debajo de la oreja, delante de la escápula o en el flanco, mandíbula, cuello y tórax de los ovinos. En cabras se pueden localizar en la ubre



Ovino con abscesos en cuello.



Forma visceral

Los abscesos se presentan en los ganglios linfáticos internos y distintos órganos principalmente pulmones e hígado



Absceso en tejido de pulmón.

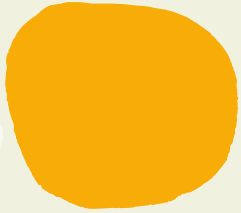
La forma cutánea es la forma más fácil de distinguir por los abscesos que presentan a nivel de piel

Los abscesos son internos y lo único que se observa es un enflaquecimiento progresivo y un aspecto deteriorado del animal.



Ovino con linfadenitis caseosa visceral

Diagnóstico

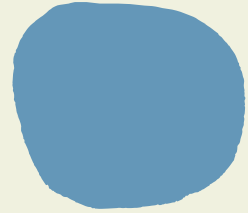


Se basa en la observación y palpación de ganglios superficiales aumentados de tamaño



Signos clínicos como:

- Fiebre y pérdida de peso
- Hinchazon
- Piel enrojecida y sensible sobre el ganglio linfático
- Ganglios linfáticos inflamados, sensibles o duros



Se realiza por cultivo del microorganismo a partir del material de los abscesos obtenidos por procedimiento quirúrgico o por necropsia
También se puede hacer un estudio histopatológico

Prevención y control



Limpieza y desinfección extrema de los utensilios que se emplean para el manejo de los animales

Evitar producir heridas en los animales y en caso que haya desinfectar inmediatamente, ya que el *Corynebacterium* es muy sensible a los antisépticos y desinfectantes

Los abscesos se deben drenar y el material contenido no debe caer en el suelo ya que es un foco de contaminación

Comederos y bebederos desinfectar con yodo al 10% o formol al 5%

Tratamiento

-Aplicar antibióticos como la Penicilina

-Vacuna experimental INIFAP para la prevención de la linfadenitis caseosa en ovinos

