



magdiel Sebastián Pérez verdugo

lic . Estefany cruz Hernández

universidad del sureste

licenciatura de enfermería

fundamentos de enfermería

Tapachula Chiapas

19 de enero 2025





META PARADIGMA EN ENFERMERÍA

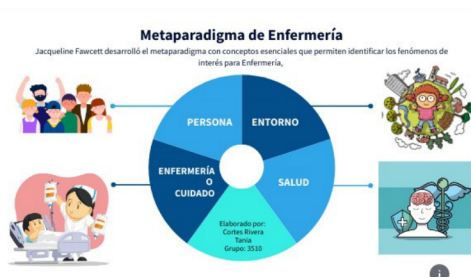
QUE ES META PARADIGMA EN ENFERMERÍA

El metaparadigma es la base del conocimiento en enfermería, su elaboración hizo parte de los logros teóricos de la segunda mitad del siglo XX, está conformado por cuatro conceptos cortos, Ser humano, Ambiente, Salud y Cuidado, que están interrelacionados, los cuales identifican y definen la enfermería.



QUÉ ES EL METAPARADIGMA PERSONA?

conjunto de conceptos globales que identifican los fenómenos particulares de interés para una disciplina, así como las proposiciones globales que afirman las relaciones entre ellos.



SALUD META PARADIGMA ENFERMERÍA

Es un estado de completo bienestar físico, mental y social y no solamente la ausencia de afecciones en enfermedades

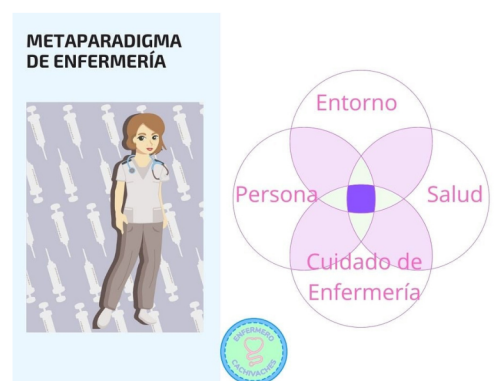


ENTORNO

Se refiere a las condiciones y personas que son significativa para el individuo .

CUIDADO

Es proceso que ayuda al individuo a llevar a cabo y mantener acciones de autocuidado para conservar la salud y la vida recuperar de la enfermedad y afrontar las consecuencias de esto .



FUNCIONES

conjunto de conceptos globales que identifican los fenómenos particulares de interés para una disciplina, así como las proposiciones globales que afirman las relaciones entre ellos.

