

UNIVERSIDAD DEL SURESTE



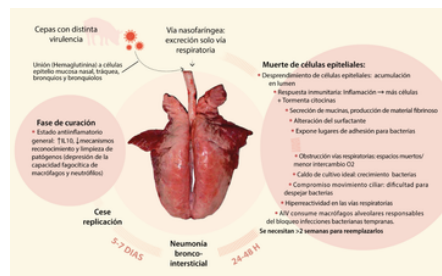
**MATERIA: PATOLOGIA Y TECNICAS
QUIRURGICAS DE PORCINOS
DOCENTE: ROBERTO BARREDA GARCIA
SEDANO
ALUMNO: JOCTAN CARBAJAL SALMERON
CUATRIMESTRE: 5-A**

INFLUENZA PORCINA

ETIOLOGIA

La influenza porcina (gripe porcina) es una enfermedad respiratoria de los cerdos causada por el virus de influenza tipo A que regularmente causa brotes de influenza en los cerdos. Por lo general, los virus de la influenza porcina no infectan a los humanos, aunque se han producido escasas infecciones en humanos.

PATOGENIA



SIGNOS CLINICOS

Los síntomas de la influenza porcina en las personas son similares a los de la influenza estacional común, y entre estos se incluyen fiebre, letargo, falta de apetito y tos. Algunas personas con influenza porcina han reportado también secreciones nasales, dolor de garganta, náuseas, vómitos y diarrea.

LESIONES A NECROPSIA

En la necropsia de pulmones afectados por AIV se observa neumonía bronquiolo-intersticial. El pulmón no se colapsa y se aprecia consolidación pulmonar concentrada en los lóbulos craneales mayoritariamente que es indiferenciables de la producida por *Mycoplasma hyopneumoniae*.



DX

El diagnóstico de la enfermedad clínica por el IAv en cerdos requiere de muestras recogidas postmortem, que pueden incluir tejido pulmonar fresco o fijado en formol, tráquea o fluido de lavado pulmonar. Los tejidos pulmonares infectados con influenza suelen mostrar una consolidación multifocal de color púrpura a rojo en las porciones craneoventrales de los pulmones. Un patólogo verá necrosis en el epitelio de las vías respiratorias (bronquios o bronquiolos) de los pulmones afectados. La combinación de signos clínicos, lesiones macroscópicas y microscópicas y una prueba complementaria positiva, como una RT-PCR o IHC, confirma el diagnóstico de la infección y enfermedad clínica por influenza.

TX

Los CDC recomiendan el uso de oseltamivir o zanamivir para la prevención o el tratamiento de la infección por estos virus de la influenza porcina.

PREVENCION

La vacunación y la bioseguridad siguen siendo los principales medios para prevenir la gripe porcina en las explotaciones.



ZOONOSIS

Infección respiratoria de los humanos causada por una cepa de la influenza de origen porcino. La gripe porcina fue identificada por primera vez en la pandemia de 1919 y todavía circula como un virus de la gripe estacional. Es ocasionada por una cepa del virus H1N1 que comenzó en los cerdos. Los síntomas incluyen fiebre, tos, dolor de garganta, escalofríos y dolores en el cuerpo. El tratamiento típico incluye reposo, analgésicos y la ingesta de líquidos.

