

MEDICINA VETERINARIA Y ZOOTECNIA

QUINTO CUATRIMESTRE

PATOLOGÍAS Y TÉCNICAS QUIRÚRGICAS DE PORCINOS

Cuadro Sinóptico de “INFLUENCIA PORCINA”

M.V.Z.: GARCÍA SEDANO BARREDA ROBERTO

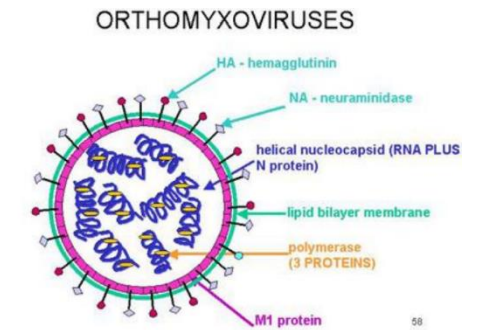
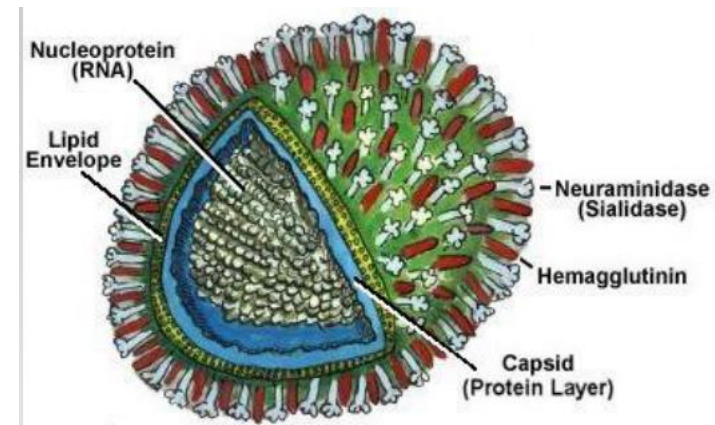
E.M.V.Z.: BRAYAN FABIAN BARRIOS GUZMÁN

20 DE ENERO DE 2024

Influenza Porcina

Etiología

- Orthomyxovirus
- Virus RNA
- Miden 80-120 nanometros
- Existen 3 tipos (A, B y C)
- Influenza tipo A
- Pleomorfo, envoltura lipídica de dos capas con espículas compuestas de glicoproteínas.



Patología

Una vez que el virus es internalizado por la célula, se replica con la posterior liberación de muchas partículas virales causando la muerte o necrosis de la célula. Las células necróticas se desprenden en el lumen de la vía aérea y las células inflamatorias (principalmente neutrófilos) responden. En 24-48 horas se puede observar la lesión microscópica característica de bronquiolitis necropurulenta.

Las células epiteliales restantes se aplanan para cubrir la membrana basal (atenuación) y durante los 2-3 días siguientes las células epiteliales comienzan a multiplicarse hasta que empiezan a formar capas una encima de otra (hiperplasia). A los 5-7 días, el virus ha parado de replicarse y los tejidos comienzan a recuperarse. Las células necróticas y la inflamación desaparecen y el tejido puede volver a la normalidad a los 14-21 días de la infección.

Las lesiones macroscópicas observadas en el pulmón son áreas poligonales que representan lóbulos hundidos (cóncavo), de color rojo oscuro, y firme al tacto. Estas son áreas donde los espacios de aire (alveolos) que rodean a los bronquiolos han colapsado (atelectasia lobular), debido a la obstrucción causada por las células necróticas y células inflamatorias en las vías respiratorias.

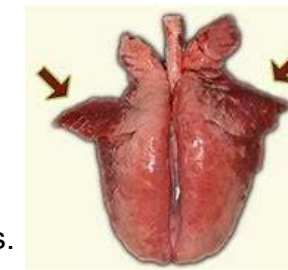
Signo clínico

- Pérdida del apetito
- Tos
- Secreción nasal y ocular
- Eritema
- Estornudos
- Disnea
- Fiebre
- Postración



Lesiones a la necropsia

- Macroscópicamente degeneración y necrosis del epitelio de bronquios y bronquiolos.
- Se aprecian cambios exudativos en conductos alveolares con células descamadas, neutrófilos y monocitos.
- Neumonía intersticial, atelectasia y enfisema.



Diagnostico

- La muestra es mucosidad nasal obtenida por hisopado
- Prueba de hemoaglutinación en embriones de pollo.
- Por medio de IH se determina el subtipo de hemaglutinina y la presentación de anticuerpos.

Tratamiento

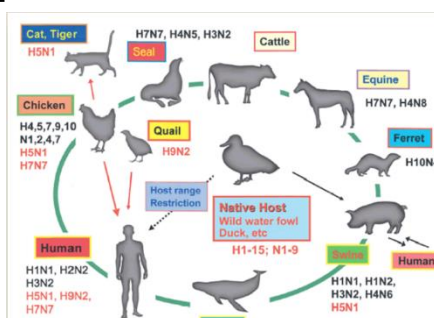
- Es inespecífico.
- Expectorantes, antimicrobianos y amantadina.



Prevención

- Uso de equipo limpio y adecuado
- Higiene adecuada
- Uso de las vacunas tanto en animales como en trabajadores.

Zoonosis



Bibliografía:

ACHA, P., SZYFRES, B. Zoonosis y enfermedades transmisibles al hombre y a los animales. OPS.

http://www.zoonosis.unam.mx/contenido/m_academico/archivos/influenza.pdf

Patología y técnica quirúrgica de porcino, Universidad del Sureste. M.V.Z.Sedano, 2024