

MEDICINA VETERINARIA Y ZOOTECNIA

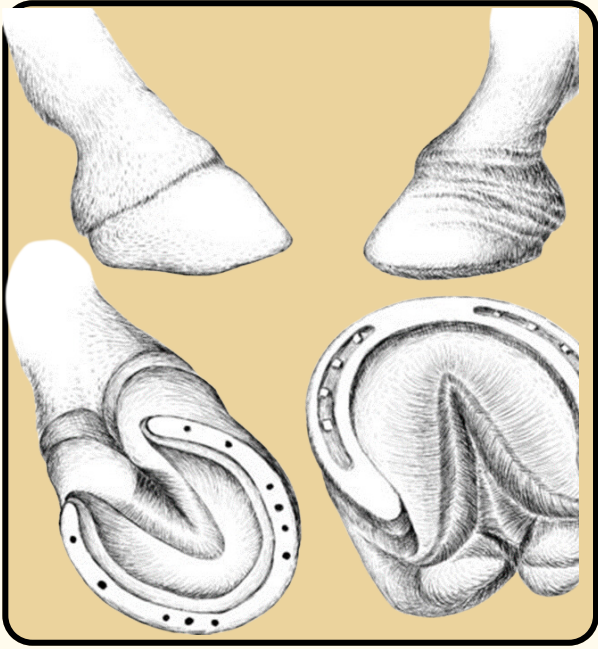
• **MATERIA:**

INTRODUCCION A LA CIRUGIA, PATOLOGIA Y TECNICAS QUIRURGICAS DE EQUINOS

- MVZ. ROBERTO SEDANO
- **ALUMNO: CHRISTIAN VALERIA FIGUEROA VICTORIA**
- QUINTO CUATRIMESTRE

PARTES DEL CASCO

EQUINO

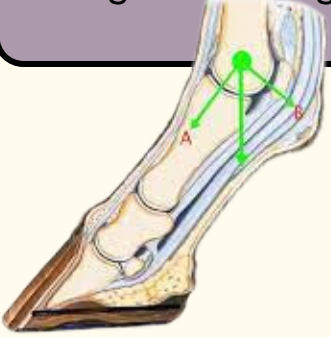


El casco es la capa córnea más externa del pie, cuya función es proteger partes internas tan delicadas como son los huesos, los tendones, los vasos sanguíneos y los nervios. El casco, además, es un amortiguador en sí mismo que absorbe los impactos contra el suelo

Anatómicamente está formado por:

Huesos

- 1.tercera falange (hueso del tejuelo)
- 2.hueso navicular (sesamoideo distal)
- 3.segunda falange



Partes sensitivas

Existen 5 coriones que a su vez dan origen a las estructuras no sensitivas éstas son:

- 1.- Corion perióplico
- 2.- Corion coronario
- 3.- Corion laminar
- 4.- Corion solar
- 5.- Corion de la ranilla



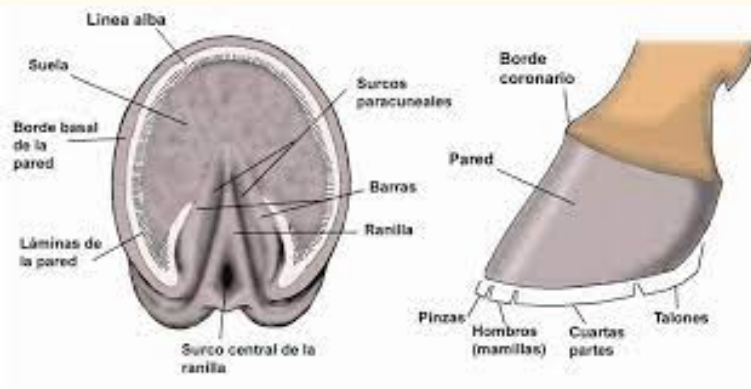
estructuras elásticas

Partes no sensitivas

- 1.- Periople
- 2.- Corona
- 3.- Lámina no sensitiva
- 4.- Suela.
- 5.- Ranilla

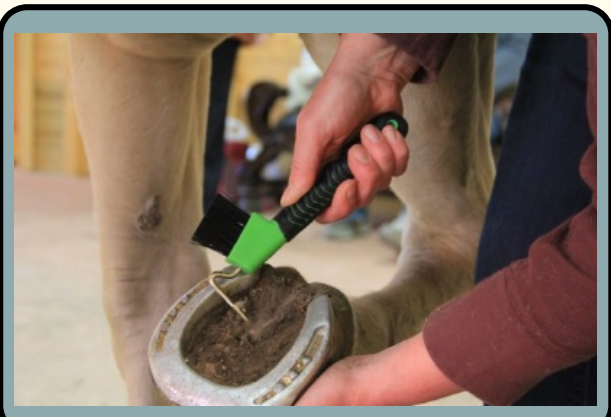


CUARTO Y RAZA



SE LE LLAMA CUARTO A LA FISURA DE LA UÑA LOCALIZADA HACIA LOS HOMBROS, CUARTAS PARTES Y TALONES. LA RAZA SE LE NOMBRA A LA MISMA LESIÓN PERO LOCALIZADA EN LAS PINZAS. PUEDE SER SUPERFICIALES O PROFUNDAS.

CUIDADOS



Los cascos del caballo crecen continuamente y en estado natural se desgastan solos, pero necesitan ser recortados cada cinco o seis semanas en los caballos herrados. A los caballos en cautividad se les suele poner herraduras porque desgastan más rápidamente los cascos, debido a la dureza del pavimento y el sobrepeso que tienen, en comparación con los caballos en libertad y que se desplazan por la tierra.

BIBLIOGRAFÍA:

<https://www.zooplus.es/magazine/caballos/salud-y-cuidados-equinos/el-cuidado-de-los-cascos-de-los-caballos>

<https://www.expertoecuestre.com/caballo/cascos-del-caballo-cuidados>