

**NOMBRE DE LA ALUMNA: Paz Cruz Citlaly Jaqueline**

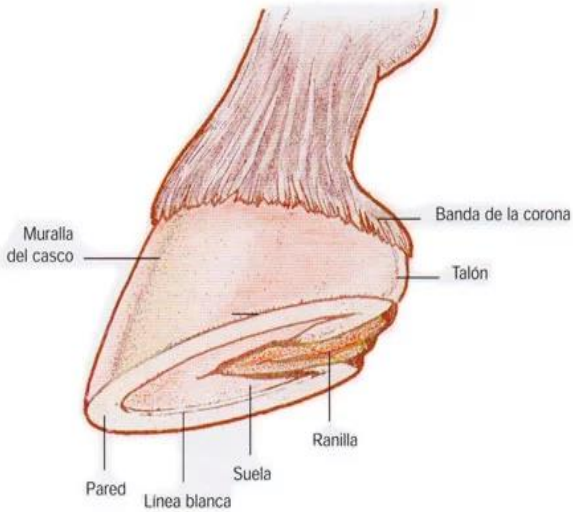
**NOMBRE DEL MEDICO VETERINARIO: SEDANO ROBERTO**

**UNIVERSIDAD: UDS**

**MATERIA: INTRODUCCION A LA CIRUGIA, PATOLOGIA Y TECNICAS QUIRURGICAS DE EQUINOS**

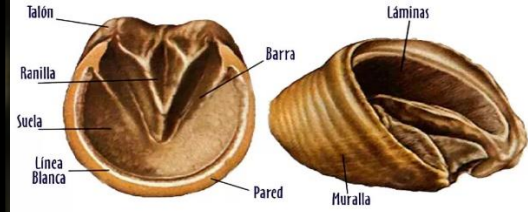


# ANATOMIA DEL CASCO EQUINO



Los cascos del caballo son uñas modificadas que protegen los pies y manos del caballo.

so del caballo.



Su cuidado y mantenimiento es vital porque cualquier herida o afección complicaría la locomoción del caballo, llegando incluso a poner en riesgo su vida



**Pared (tapa o muralla)**

**Suela (palma o planta)**

**Ranilla**

**Barras (candados)**

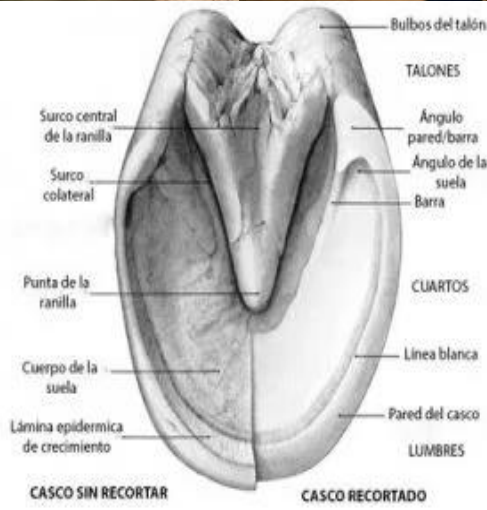
**Talones**

**Línea blanca**

**Surcos colaterales**

**Banda coronari**

poseen y protegen estructuras muy sensibles que no pueden ser tocadas para evitar infecciones.



Las anteriores estructuras forman una "cápsula" (el casco equino) que protege una delicada estructura interna y ósea, formada de las siguientes partes:

Hueso tejuelo

Hueso navicular

El hueso corona (solo la parte inferior está dentro del casco)

Almohadilla digital (cojín plantar): Es de material elástico, cartilaginoso. Tiene la función absorber el choque y bombear la sangre a través de sus plexos venosos.

Corion: Es una estructura vascular (arterias y venas) que rodea los huesos, produce las áreas intertubulares y fabrica la parte interna del casco.

Cartilagos laterales: Actúan como resortes, almacenando y liberando energía durante el movimiento de las extremidades.

Plexos venosos: Son una red de vasos sanguíneos que junto con el corion nutren al casco desde su interior



**Factores importantes para tener unos cascos saludables**

**Estilo de vida**

**Alimentación**

**Limpieza**

**Recorte y herraje**

**Grasa para cascos**

