



**UNIVERSIDAD DEL SURESTE**

Nombre del Alumno: Richard Jared Cruz Ochoa

Catedrático: M.V.Z García Roberto Sedano

Materia: ETIOLOGIA, FUNDAMENTOS DE ZOOTECNIA Y SUJECIO

Tema: Boss indigus y Boss Taurus

Fecha de entrega: 10/02/24

# GANADO

## BOSS TAURUS

Son una raza de origen europeo, reconocida mundialmente por su alto rendimiento cárnico y descendencia de maduración temprana. Las razas representativas de la raza bovina Taurus son: Holstein, Aberdeen Angus, Limousin, Hereford, Charolais, Romagnola, Jersey y Swiss Brown.

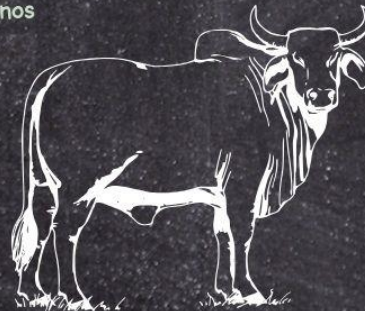


son bovinos muy voluminosos, condición que influye en su alta productividad de carne, además su esqueleto y huesos son gruesos y cortos. Tienen una cabeza proporcionalmente pequeña, corta y ancha. Las orejas son cortas al igual que sus cuernos

## BOSS INDIGUS

El ganado tropical Bos indicus y en particular el Brahman, es importante para la industria de la carne, especialmente en regiones donde el estrés calórico es frecuente, debido a que por su rusticidad y potencial de cruce con ganado europeo, elevan los niveles de heterosis en los ganados de carne

Tienen una cabeza larga y estrecha y sus orejas son largas y colgantes, al igual que sus cuernos que destacan por ser grandes y fuertes



Bos indicus y Bos taurus son dos especies de ganado vacuno. La principal diferencia entre ambas es su origen y características morfológicas y fisiológicas.

Bos indicus, también conocido como ganado cebú, es originario de regiones cálidas y tropicales de Asia. Bos taurus proviene de Europa y otras regiones más templadas.