

**UNIVERSIDAD DEL SURESTE**

---

---

**INFOGRAFIA: “BOS TAURUS Y BOS  
INDICUS”**

**MVZ: ROBERTO GARCIA SEDANO BARREDA**

**2DO CUATRIMESTRE**

**GRUPO: “A”**

**NOMBRE DEL ALUMNO: IRVIN PATRICIO  
GORDILLO GARCÍA**

**10/02/2024**



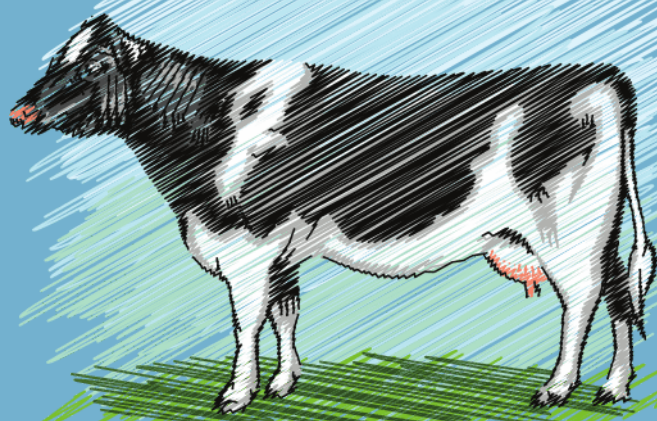
# BOS TAURUS Y BOS INDICUS



## TIPOS DE RAZAS

### BOS TAURUS

Los Bos taurus son bovinos muy voluminosos, condición que influye en su alta productividad de carne, además su esqueleto y huesos son gruesos y cortos. Tienen una cabeza proporcionalmente pequeña, corta y ancha. Las orejas son cortas al igual que sus cuernos.



### VENTAJAS

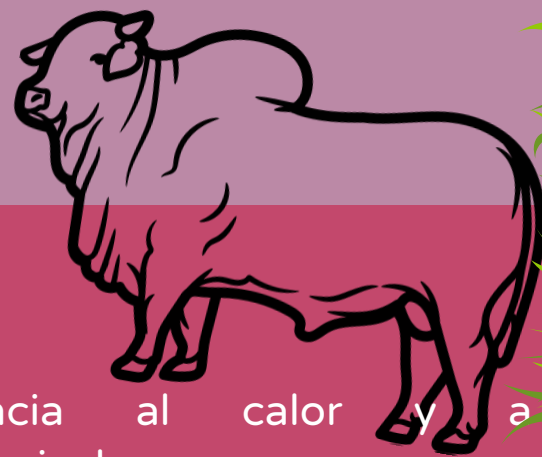
- Mayor producción de leche en volumen, lo que puede ser más rentable para productores enfocados en la cantidad de leche producida.
- Buena adaptación a condiciones de clima fresco y templado.
- Ubres bien conformadas facilitan el ordeño mecánico y manual.

Entre las razas representativas de la especie Bos Taurus están: Holstein, Aberdeen Angus, Limousin, Hereford, Charolaise, Romagnola, Jersey y Pardo Suizo.



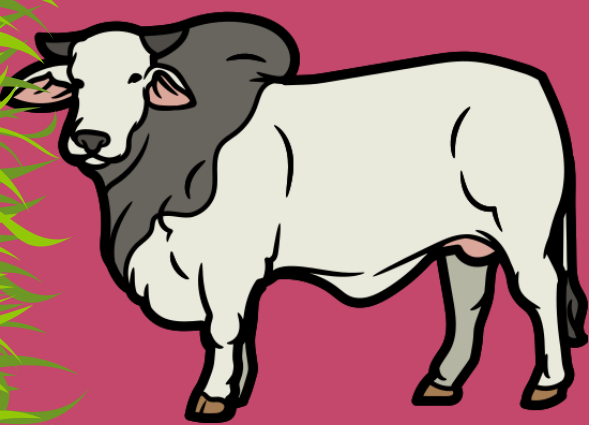
### BOS INDICUS

Bos indicus, también conocido como ganado cebú, es originario de regiones cálidas y tropicales de Asia, mientras que Bos taurus proviene de Europa y otras regiones más templadas.



### VENTAJAS

- Mayor resistencia al calor y a enfermedades tropicales.
- Calidad composicional de la leche con altos niveles de sólidos totales y caseína, lo que la hace ideal para la producción de queso y otros productos lácteos de alta calidad.



Algunas de las razas más representativas son: Brahman, Nelore, Guzerat, Gyr e Indubrasil.



## BIBLIOGRAFIA

- [https://es.wikipedia.org/wiki/Bos\\_taurus](https://es.wikipedia.org/wiki/Bos_taurus)
- <https://www.naturalista.mx/taxa/74113-Bos-taurus>
- <https://animalia.bio/es/taurine-cattle>
- <https://www.contextoganadero.com/ganaderia-sostenible/ricardo-arenas-habla-sobre-las-diferencias-en-la-produccion-y-calidad-de-leche-entre-el-bos-indicus-y-bos-taurus>