



MAPA MENTAL

YADIRA GUADALUPE MANZANO GÁLVEZ
1ER PARCIAL
MATERIA: PROYECCIÓN PROFESIONAL
DOCENTE: LIC. GUADALUPE RECINOS VERA
LICENCIATURA EN PSICOLOGÍA
8VO CUATRIMESTRE

FRONTERA COMALAPA, CHIAPAS A 28 DE ENERO DE 2024

INSERCIÓN LABORAL PROFESIONAL

es un ámbito de desarrollo interpersonal que facilita los contactos y la incorporación a redes, a la vez que permite participar en acciones colectivas

COMPETENCIA

habilidades, capacidades y conocimientos que una persona tiene para cumplir eficientemente determinada tarea.

COMPETENCIAS ESPECÍFICAS

requeridas para el desempeño de una ocupación en concreto



COMPETENCIAS DE MOVILIZACIÓN

Es saber involucrar a los demás en un proyecto común asumiendo la responsabilidad de ponerse al frente.

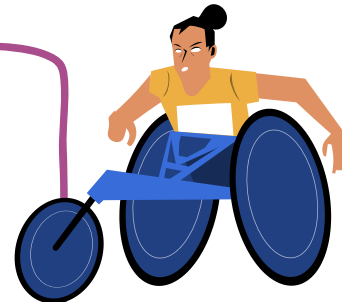
COMPETENCIAS PROFESIONALES

COMPETENCIAS PERSONALES

Asertividad
Gestión del Estrés
Visión Positiva
Autocontrol
Confianza en sí mismo

COMPETENCIAS DE LOGRO

Es perseguir de forma tenaz retos y objetivos, y mantenerlos como referentes permanentemente para encaminar nuestros actos y esfuerzos



COMPETENCIAS DE COLABORACIÓN

Es interesarse y comprender cómo se sienten otras personas estableciendo una conexión emocional con ellas

