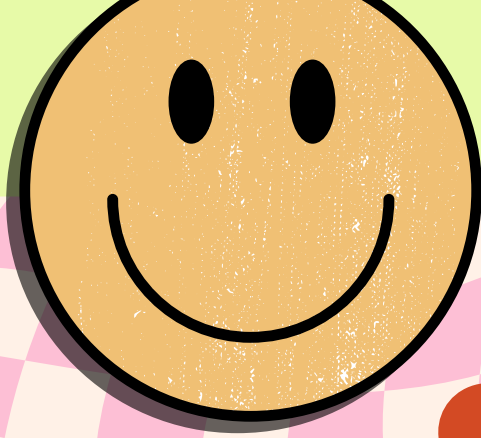




**UUDS**

**Mi Universidad**

A large, multi-pointed yellow starburst graphic with a textured, grainy appearance, located on the left side of the page.

**NOMBRE DE LA ALUMNA:** Ana María Morales Hernández

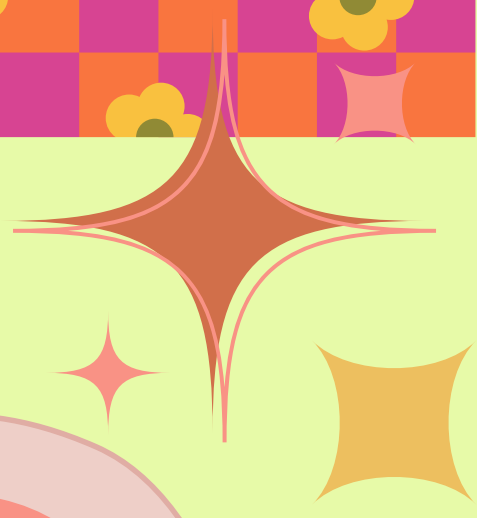
**TEMA:** Modelos en psicología clínica

**MATERIA:** psicología clínica

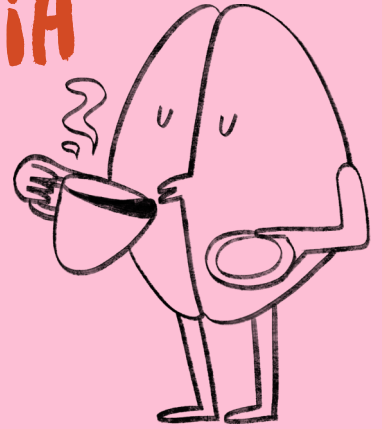
**NOMBRE DE LA PROFESORA:** María del Carmen Briones Martínez

**LICENCIATURA:** psicología

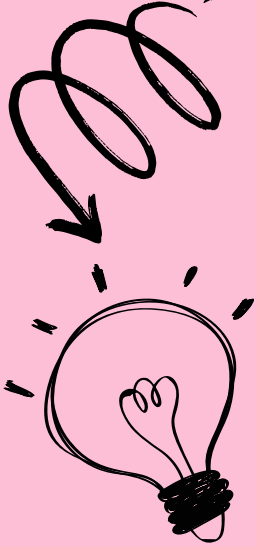
**CUATRIMESTRE:** Quinto cuatrimestre



# MODELOS EN PSICOLOGIA CLINICA



## IMPORTANCIA DE LOS MODELOS EN PSICOLOGIA CLINICA



### ANALIZA

- modelos psicodinámicos
- aprendizaje social
- fenomenológica de psicología clínica

### DESCRIBEN

como se desarrolla la conducta y se vuelve problemática, y la influencia en los estilos de evaluación, tratamiento, y investigación.

### LA CONDUCTA HUMANA

es extremadamente compleja y puede ser explorada a partir de varios niveles, desde la actividad de las células y sistemas de órganos hasta las respuestas motoras abiertas, hasta el funcionamiento cognitivo y la interacción social.

### SE PUEDE

interpretar, evaluar, describir, investigar y alterar la conducta

### LOS MEJORES MODELOS

son aquellos cuyas implicaciones e hipótesis pueden ser investigadas rigurosamente en una amplia variedad de situaciones

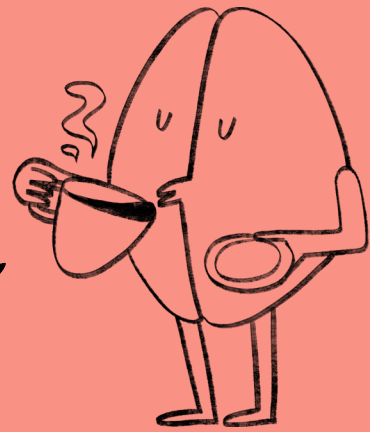
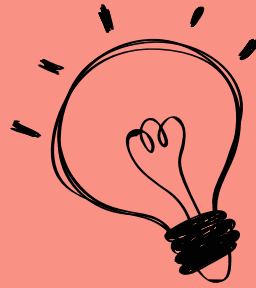
### UN BUEN MODELO

incluir una explicación completa, eficiente y verificable del desarrollo, mantenimiento y modificación tanto de los aspectos problemáticos como no problemáticos de la conducta humana.

### PERMITE

la evaluación experimental de laboratorio y la revisión sistemática en la aplicación clínica





# PRECAUCIONES SOBRE LA ELECCION DEL MODELO EN PSICOLOGIA CLINICA

## LOS MODELOS CLINICOS AYUDAN

organizar las ideas que se tengan acerca de la conducta humana, a guiar las decisiones y funciones clínicas y a facilitar la comunicación profesional, su valor no es ilimitado

## DESVENTAJA

al adoptar el punto de vista de un determinado modelo, uno puede organizar completamente sus ideas acerca de la conducta a tal grado que se convierta en una perspectiva rígida, ortodoxa y cerrada a ideas nuevas y potencialmente valiosas

## EL PSICOLOGO CLINICO

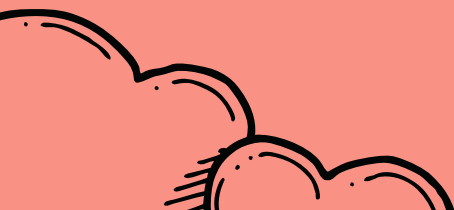
dependiente de un modelo puede realizar su evaluación, tratamiento, investigación y otras actividades estrictamente de acuerdo con los dictámenes de un modelo, debido a que él o ella siempre los ha conducido de esa forma

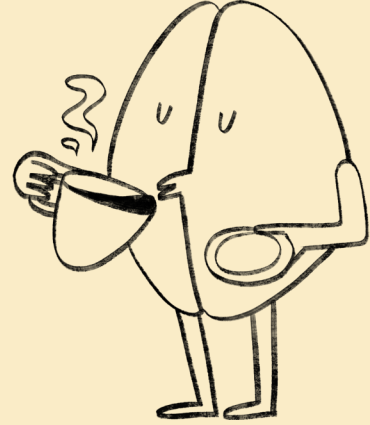
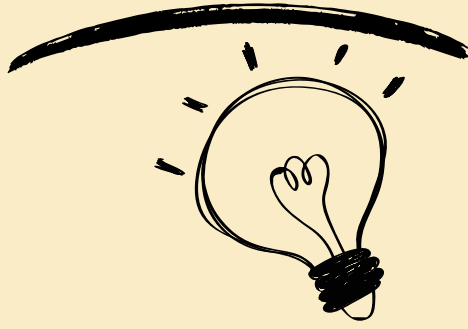
## PROBLEMAS ASOCIADOS A MODELOS CLINICOS

se pueden reducir de manera significativa al evitar el compromiso apasionado que fomenta la rigidez conceptual, la inflexibilidad conductual y la miopía semántica.

## LO CUAL

puede ser una referencia consistente y sistemática a un modelo particular sea perjudicial; por lo contrario, puede ser beneficiosa.





# RESISTENCIA AL TRATAMIENT O

## RESISTENCIA AL TRATAMIENTO

no tiene mucho sentido. Perder gran cantidad de tiempo y dinero para mejorar una condición médica o psicológica y luego no cooperar parece totalmente inconsistente con la lógica.

## EN LA MEDICINA

es indiscutible que los psicólogos clínicos han entendido y usado el poder de la expectación, la persuasión y el estatus para ayudar a maximizar la cooperación y el cumplimiento del tratamiento.

## SE DEFINE LA RESISTEN

como cualquier factor que evita o retarda el cambio terapéutico. Puede ser comprendida de forma similar al gobernante que evita que se hagan cambios demasiado rápido o demasiado extensos.

## SIGMUNO FREUD

fue el primero en explorar formalmente la noción de la resistencia al tratamiento. El método prepsicoanalítico que usó fue llamado "la técnica de presión." Éste consistía en presionar sus manos en la frente de ella y ésta, a su vez, le dijese cualquier idea o imagen que le viniera a la mente. Freud comenzó a desarrollar su teoría de la resistencia, que después se convirtió en la piedra angular de la teoría psicoanalítica.



# EL MODELO PSICODINÁMICO

## SE ENCUENTRAN

en las obras de Sigmund Freud, a finales del siglo XIX consiste en la aplicación de varios principios o modelos desde distintas perspectivas, pero teniendo como eje principal el psicoanálisis

## EL MODELO SE FUNDAMENTA

1. La conducta humana y su desarrollo se determina principalmente mediante los hechos, impulsos, deseos, motivos y conflictos que se encuentran dentro de la mente (es decir intrapsíquicos).
2. Los factores intrapsíquicos proporcionan las causas subyacentes de las conductas que se manifestaron abiertamente, sean problemáticas o no.
3. Los orígenes de la conducta y sus problemas se establecen en la infancia a través de la satisfacción o frustración de las necesidades e impulsos básicos.
4. La evaluación clínica, el tratamiento y las actividades de investigación deberían dirigirse a la búsqueda y funciones intrapsíquica debe ser tratada si hemos de comprender la conducta y aliviar los problemas conductuales.

## PSICOANÁLISIS FREUDIANO

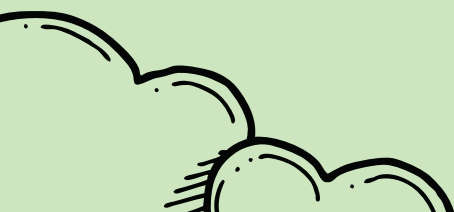
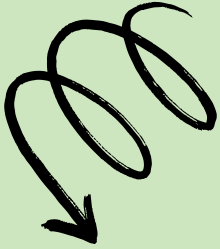
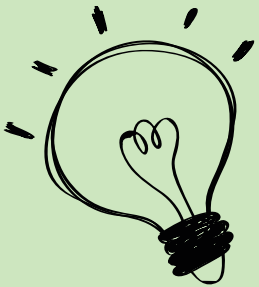
esta teoría pone especial atención en la anormalidad y apareció en una época en que había un gran interés en el descubrimiento de las causas orgánicas de las "enfermedades mentales". Se interpretaban los conflictos intrapsíquicos y otros factores psicológicos como analogías de los procesos de enfermedad y las conductas problemáticas se convirtieron en síntomas de esos procesos.

## LA ESTRUCTURA MENTAL

los instintos primitivos inconscientes constituyen el id, que está presente desde el nacimiento y contiene toda la energía psíquica o libido disponible para motivar la conducta. El id busca la gratificación de sus deseos sin tolerar demora, y por lo tanto se dice que opera con base en el principio del placer

## MECANISMOS DE DEFENSA

El ego intenta mantener alejados de la conciencia estos conflictos y la incomodidad que ocasionan, utilizando varios mecanismos de defensa, generalmente a un nivel inconsciente. Uno de los mecanismos más comunes es la represión en que el ego "detiene" la entrada en la conciencia de un pensamiento, memoria, sentimiento o impulso, que se consideran inaceptables.



# POSTURAS PSICODINÁMICAS

## LA TEORIA DE FREUD TIENE DOS CARACTERÍSTICAS

- la insatisfacción con el papel central que desempeñaban los instintos inconscientes en la motivación
- reconocimiento de la influencia que ejercían las variables sociales y culturales sobre la conducta humana.

## LAS OBRAS DE ERIK H. ERIKSON

bosquejó una secuencia de etapas psicosociales más elaboradas que el esquema psicosexual de Freud se orientó hacia las interacciones que tiene el individuo con las demás personas. En cada una de las ocho etapas de Erikson, el individuo se enfrenta a una crisis social

## OPCIONES

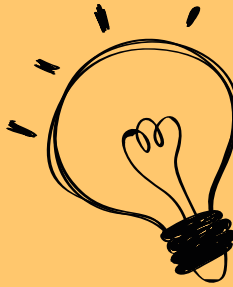
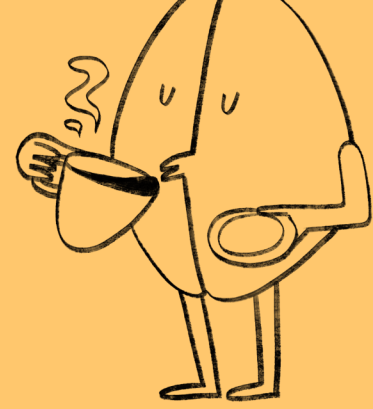
la resuelve con éxito o la deja parcialmente sin resolver

## ALFRED ADLER

el desarrolló sus propias teorías. En el cual el factor psicológico más importante en la conducta humana y su desarrollo es la inferioridad y no el instinto. en que cada individuo busca la superioridad conforman su estilo de vida

## OTTO RANK

concentró su atención en la dependencia básica del niño en desarrollo y en su capacidad potencial innata para un crecimiento positivo. El fracaso de una persona para resolver este conflicto fundamental, según Rank, era la raíz de todos los problemas humanos de comportamiento.



# EL MODELO DEL APRENDIZAJE SOCIAL

## SE CENTRA

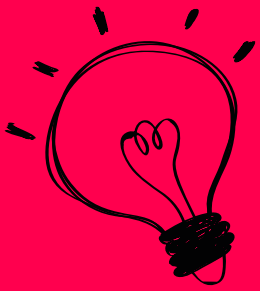
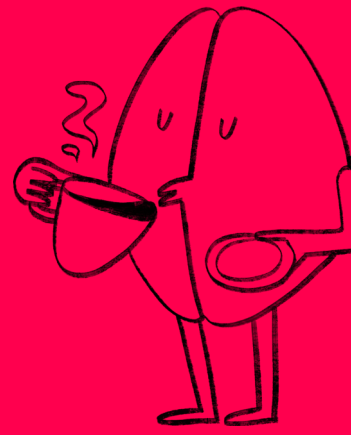
directamente en la conducta y su relación con las condiciones ambientales que la afectan. La suposición básica de todas las versiones de este modelo es que la conducta se ve influida por el aprendizaje que se lleva a cabo en un contexto social.

## COMPRENDE

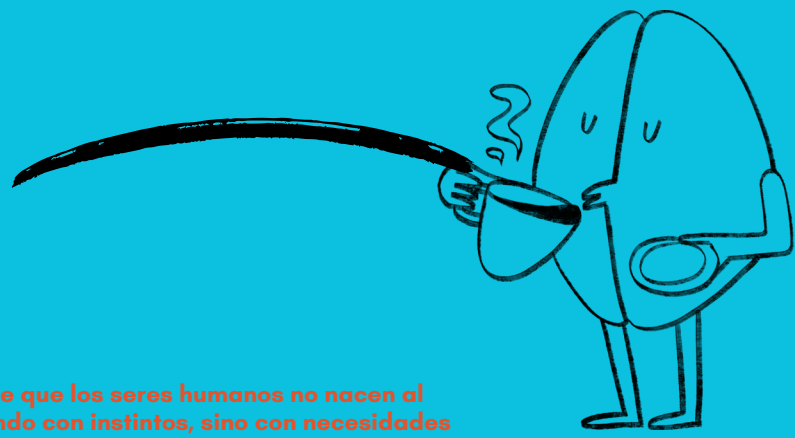
las inconsistencias intraindividuales y otros fenómenos humanos "impredecibles" en términos de la especificidad conductual.

## CARACTERÍSTICAS

1. Se subraya la importancia de la conducta medible y se toma como el objeto de la Psicología clínica.
2. Se acentúa la importancia de la influencia ambiental sobre la conducta en oposición a otras influencias "supuestas" o hereditarias.
3. Los métodos y procedimientos de la ciencia experimental se emplean como los medios principales para ampliar el conocimiento acerca de la conducta y su evaluación, desarrollo y modificación.







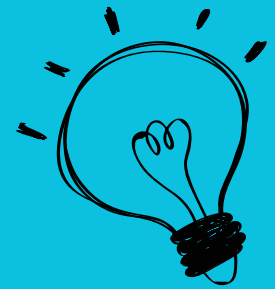
la necesidad que tiene un infante de alimentación produce fuertes estímulos internos (contracción intestinal por hambre)

EJEMPLO

de que los seres humanos no nacen al mundo con instintos, sino con necesidades primarias (tales como alimentos, agua y oxígeno) que deben ser satisfechas. cada persona aprende a satisfacer estas necesidades (y otras basadas en las primarias) de manera un tanto diferentes, que por consiguiente conducían al desarrollo de patrones individualizados de conducta.

PARTIERON

## LAS CONTRIBUCIONES DE DOLLARD Y MILLER



que los constructos inobservables tales como "necesidad" y "pulsión" no son necesarios para la comprensión de la conducta

SKINNER ARGUMENTA

que la observación cuidadosa y la experimentación de las relaciones funcionales, y aprendidas entre los estímulos ambientales y la conducta observable proporcionará una imagen completa del desarrollo, y alteración del comportamiento humano.

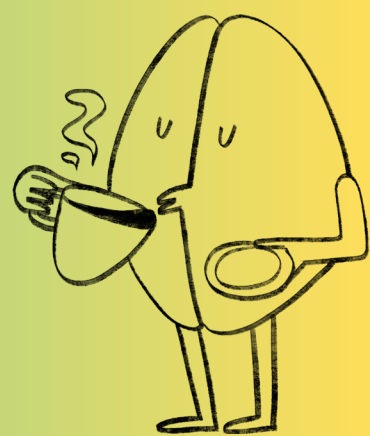
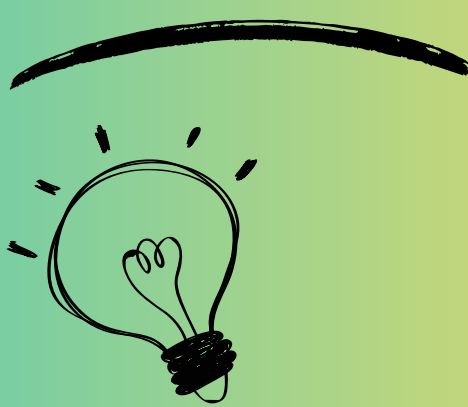
SKINNER AFIRMA

ABOGA

por la observación y descripción de las formas como la conducta se relaciona con sus antecedentes y consecuencias. se enfoca principalmente sobre las relaciones funcionales, lo denomina análisis funcional.

## LAS CONTRIBUCIONES DE DOLLARD Y B.F. SKINNER Y EL ANALISIS FUNCIONAL DE LA CONDUCTA MILLER





# WOLPE Y EYSENCK: EL CONDICIONAMIENTO CLASICO

ESTUDIAN

la aplicación de los principios del condicionamiento clásico Pavlov, a la comprensión y eliminación del sufrimiento humano, en especial de la ansiedad.

EN EL ENFOQUE

no niega la importancia del reforzamiento operante y del castigo en el "maldeamiento" de la conducta "normal" y problemática, pero sí acentúa el aprendizaje que ocurre a través de la asociación de los estímulos condicionados e incondicionados.

POR EJEMPLO

un hombre evita temerosamente los eventos sociales es que ha tenido experiencias negativas en el pasado

EN GENERAL

el condicionamiento operante como el clásico pueden estar implicados en la aparición de patrones conductuales específicos

condicionamiento operante

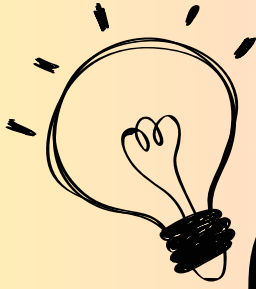
al entrar al salón, todo mundo se ríe de su vestimenta

condicionamiento clásico

apenas recibe una invitación a una fiesta experimenta un dolor de estómago



# ALBERT BANDURA Y EL APRENDIZAJE OBSERVACIONAL



## BANDURA

ha demostrado que los seres humanos adquieren conductas nuevas sin un reforzador obvio y hasta cuando carecen de la oportunidad para practicar el comportamiento.

## REQUISITO

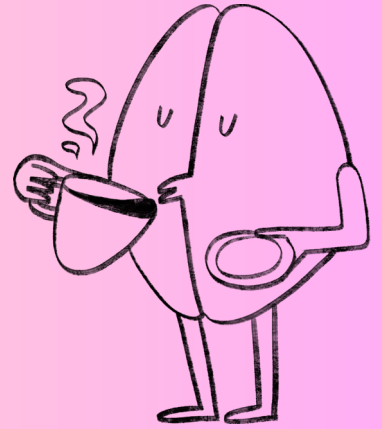
el aprendizaje puede ser que la persona observe a otro individuo, o modelo, llevar a cabo una determinada conducta.

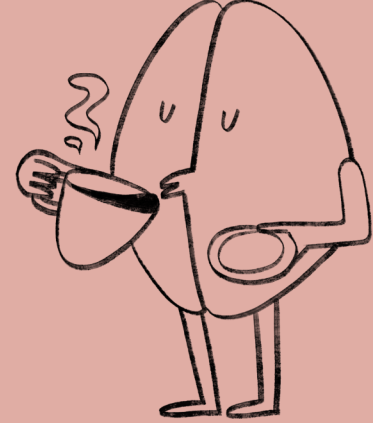
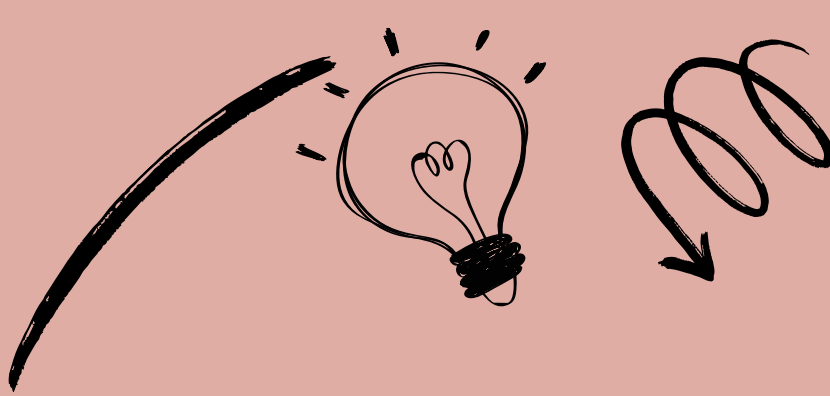
## LA CONDUCTA

no se desarrolla exclusivamente a través de lo que aprende el individuo directamente por medio del condicionamiento operante y clásico, sino que también a través de lo que aprende indirectamente (vicariamente) mediante la observación y la representación simbólica de otras personas y situaciones.

## MODELO IMPORTANTE EN EL APRENDIZAJE SOCIAL

es la atención que se preste a los componentes cognoscitivos de la conducta; dicha atención representa un "ala" del modelo completo ideal, que debería subrayar tanto la naturaleza encubierta como manifiesta de la conducta en el contexto de la evaluación, tratamiento e investigación clínica





# EL MODELO FENOMENOLOGICO

## LA TEORIA FENOMENOLOGICA

suponen que cada persona es única, que la perspectiva de la realidad de cada persona es un poco diferente de la de los demás y que la conducta de cada persona refleja esa perspectiva (cambiante) conforme se da de un momento a otro.

## EJEMPLO

dos estudiantes que hayan asistido a una misma conferencia de clase en el primer día de un nuevo periodo académico. Uno puede sentirse muy entusiasmado, mientras el otro protesta y se da de baja de la materia.

## LOS MODELOS FENOMENOLOGICOS COMPARTEN LOS SIGUIENTES PUNTOS

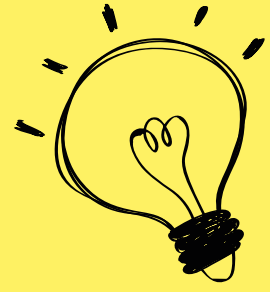
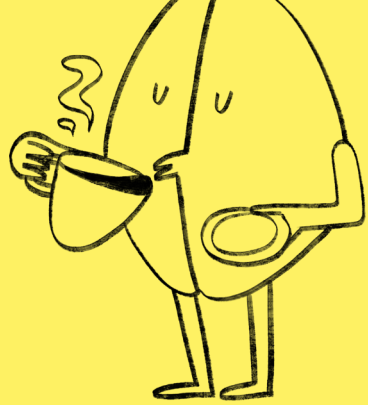
a los seres humanos se les considera personas activas, pensantes que son responsables de manera individual por las cosas que hacen y completamente capaces de elaborar planes y elegir opciones sobre su comportamiento.

supone que cada persona nace con una potencia para el desarrollo y que ésta proporciona el motor de la conducta. Esta tendencia innata de las personas para desarrollarse en individuos plenamente maduros se equipara a la potencia de una semilla para convertirse en una flor.

nadie puede comprender verdaderamente a otra persona a menos que hubiese percibido el mundo a través de sus ojos.

se logra una información muy pobre por medio de la acumulación de datos de evaluación orientados históricamente o de buscar la manera de ayudar a la persona a que resuelva un problema situacional en particular





# LA TEORIA DEL CONSTRUCTO PERSONAL DE KELLY

GEORGE KELLY

desarrolló una teoría de la conducta se basa en la suposición singular y fundamental de que la conducta humana está determinada por lo que él denomina los constructos personales, o formas de anticipar al mundo.

PARA KELLY

creía que los individuos actúan de acuerdo con su conjunto único de expectativas acerca de las consecuencias del comportamiento, tipo de comportamiento refleja una anticipación adecuada de las consecuencias si no se tiene cuidado, de hecho evita accidentes.

ORIENTACIÓN COGNITIVA DEL MODELO DEL APRENDIZAJE SOCIAL

Se basa parcialmente en el interés común que tienen sobre la función de la actividad cognitiva para determinar la conducta manifiesta y también en el hecho de que Kelly consideraba que las personas podían aprender a cambiar sus constructos personales y, a su vez, los patrones de respuesta que emanaban de ellos.

# LA TEORIA DE AUTORREALIZACIÓN DE ROGERS

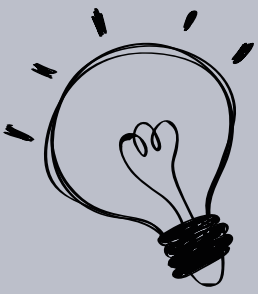
SUPOSICIONES FENOMENOLOGICAS DE ROGERS

- Cada individuo existe en un mundo de experiencias cambiantes del cual es el centro
- "El organismo reacciona al campo tal como él lo experimenta y percibe. El campo perceptual, para el individuo, es la 'realidad'"
- "El organismo reacciona a su campo fenomenológico como una totalidad organizada"

PARA ROGERS LA AUTORREALIZACION

supone que las personas poseen una motivación o tendencia innata hacia el crecimiento, se define como "la tendencia directiva que es evidente en toda la vida orgánica y humana la propensión a desarrollarse, a extenderse, a expandirse, a madurar, la disposición a expresar y activar todas las capacidades del organismo"





# MASLOW Y LA PSICOLOGIA HUMANISTICA

## APORTACIONES DE MASLOW

acentúa la importancia de la experiencia subjetiva y la percepción única de la realidad que cada persona mantiene, y, al fundar el movimiento conocido como psicología humanística

## CONSIDERA

que las personas tienen la capacidad (y necesidad) de lograr la autoactualización, pero él sugiere que las personas fracasan en obtener su potencial humano completo debido a la presencia de las necesidades no cubiertas

## LAS NECESIDADES

incluye los requisitos fisiológicos básicos (como la comida y el agua) un nivel superior como la seguridad, amor, pertenencia, autoestima y, finalmente, la autoactualización.

## NECESIDADES INSATISFECHAS

generalmente tienen que ver con la seguridad, el amor, la pertenencia y la autoestima y, de acuerdo con Maslow, a menudo producen conductas adultas basadas en una búsqueda de satisfacer estas necesidades en una forma "neurótica", o problemática.



# FRITZ PERLS Y LA PSICOLOGIA GESTALT

## QUE ES

se encarga de observar la mente humana y el comportamiento del ser humano como un todo.

## PARA LOGAR UN FIN INASEQUIBLE

la persona encuentra nuevas formas para satisfacer sus necesidades internas mientras se vuelve cada vez más conocedor de los requisitos del mundo externo y más hábil para enfrentarlos.

## OBJETIVO DE TERAPIA GESTALT

que la persona inicie nuevamente su crecimiento y reestablezca sus procesos de conocimiento.

