

patología del niño y del adolescente

Aparato digestivo

Las infecciones gastrointestinales pueden ser causadas por un gran número de microorganismos, entre ellos:

subtema 1



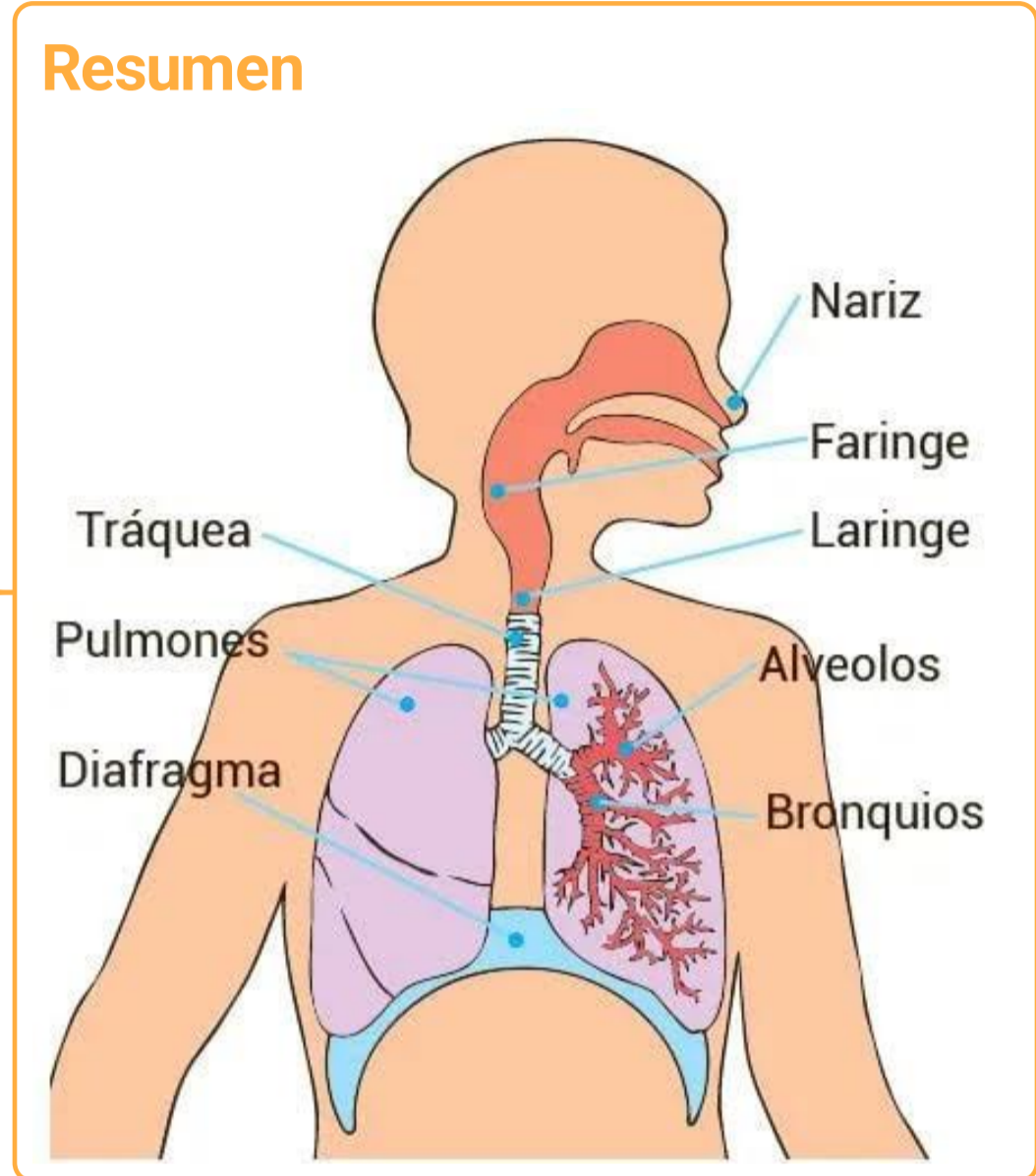
Estas infecciones de tracto respiratorio, si bien no generan mortalidad directamente, deben ser atendidas con especial cuidado, porque su manejo primario inadecuado conduce fácilmente a una infección respiratoria baja, las que son muy peligrosas. Precisamente de un resfrío mal cuidado podría derivarse una bronquitis aguda, bronconeumonía o neumonía, todas enfermedades graves.

Atención de enfermería con pacientes con infecciones respiratorias

Aparato respiratorio

Las infecciones respiratorias son ocasionadas en su mayoría por virus, aunque también pueden ser bacterias o parásitos, que se transmiten de persona a persona a través de las gotitas de saliva que expulsamos al toser o estornudar. También puede ser por contacto con superficies contaminadas como son manijas de las puertas, barandales de transporte público, mesas o escritorio, entre otros.

subtema 1



Infecciones respiratorias agudas

Patrón respiratorio ineficaz m/p disminución de la ventilación por minuto, disminución de la capacidad vital, alteración de la profundidad respiratoria, alteración de los movimientos torácicos, taquipnea y/o uso de la musculatura accesoria para la respiración y r/c la hiperventilación, síndrome de hipoventilación o incluso una posible lesión neurológica.

subtema 1



subtema 1