

## CALENDARIO DE VACUNACIÓN EN AVES



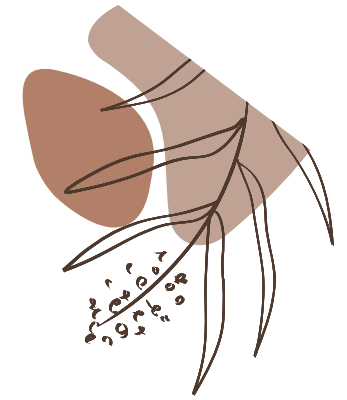
### VACUNA CONTRA NEWCASTLE



Cada mL contiene: Virus activo de la enfermedad de Newcastle cepa La Sota, obtenido en embrión de pollo. Diluyente adjunto: Agua inyectable estéril.

- La primera aplicación sería entre la primera y segunda semana de nacidos
- La segunda aplicación sería entre la tercera y sexta semana de edad
- La tercer aplicación sería cada 3-4 meses según la incidencia

Las vías de administración pueden ser oral en bebida, nasal u oftálmico.



### VACUNA CONTRA VIRUELA AVIAR



cada ml contiene: Virus de la Viruela Aviar (suave) Estabilizador

- La primera aplicación puede ser al primer o segundo día de nacido.
- La segunda aplicación es recomendable a los 15 días de edad.
- En animales de postura, para la tercera aplicación, se recomienda de 3 a 5 semanas antes de la postura.

La vía de administración es intradérmica en el pliegue de la ala.

### VACUNA CONTRA TRIPLE AVIAR



Cada mL contiene: Newcastle cepa La Sota  
Pasteurella multocida A aviar  
Pasteurella multocida  
Adsorbido en hidróxido de aluminio

- La primera aplicación se recomienda de 10 días de nacido
- La segunda aplicación a los 21 días

La vía de administración es intramuscular

# CALENDARIO DE VACUNACIÓN EN PORCINOS



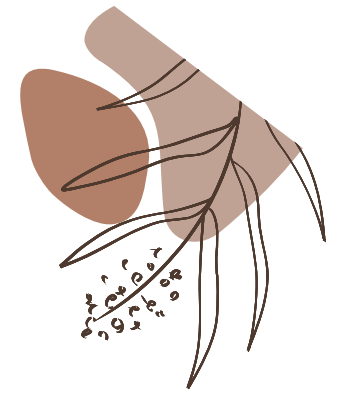
## VACUNA CONTRA INFLUENZA PORCINA



Cultivos de influenza porcina serotipos H1N1 y H3N2 inactivados y adyuvantados

- La primera aplicación se recomienda a la cuarta semana de edad en cerdos sanos.
- la revacunación se recomienda a la segunda o tercera semana de la primera vacunación.

Vía de administración:  
intramuscular.



## VACUNA CONTRA NEUMONIA ENZOOTICA



Mycoplasma hyopneumoniae, cultivo inactivado con BEI, bacterina Adyuvante oleoso.

- La primera aplicación se recomienda a los 15 días de nacido
- la segunda aplicación a los 29 días.

Vía de administración:  
intramuscular

## VACUNA TRIPLE



- Pasteurella multocida tipos A y D 2,500 millones de gérmenes
- Escherichia coli 1,250 millones de gérmenes
- Salmonella choleraesuis 1,250 millones de gérmenes

- La primera aplicación se recomienda de 80 días de nacido
- La segunda aplicación a los 20 días

Vía de administración:  
intramuscular y subcutánea.

CALENDARIO DE VACUNACIÓN EN BOVINOS

VACUNA CONTRA PASTEURELOSIS Y CARBÓN SINTOMÁTICO



Clostridium chauvoei:  
Pasteurella multocida tipos A y D:  
Adsorbidos en hidróxido de aluminio: 0.25%.

- En becerros, la primera aplicación a los 3 meses de edad y el refuerzo a los 21 días y a los 6 o 12 meses.

Vía de administración:  
intramuscular o subcutánea.

VACUNA CONTRA CARBÓN SINTOMÁTICO (PIERNA NEGRA), EDEMA MALIGNO, HEPATITIS NECRÓTICA INFECCIOSA, ENTEROTOXEMIA S, MIOSITIS, PASTEURELOSIS



Cada 1 mL contiene: Clostridium chauvoei, Clostridium septicum , Clostridium novyi, Clostridium sordellii, Clostridium perfringens, Clostridium perfringens tipo D, Pasteurella multocida tipo A 4 x , Pasteurella multocida tipo D 4, C, Mannheimia haemolytica serotipo A1, Histophilus somni (Haemophilus somnus), Adsorbidos en hidróxido de aluminio 0.25 %.

- En becerros, la primera aplicación a los 3 meses de edad y el refuerzo a los 21 días y a los 6 o 12 meses.

Vía de administración:  
intramuscular o subcutánea.

VACUNA CONTRA ANTRAX O FIEBRE CARBONOSA



Cada mL contiene: Esporas no capsuladas de *Bacillus anthracis* cepa STERNE:, Adsorbidos en hidróxido de aluminio: 0.25%

- En becerros, la primera aplicación a los 3 meses de edad y el refuerzo a los 21 días y a los 6 o 12 meses, o aplicar si existe algún brote.

Vía de administración:  
subcutánea.

