



SUPER NOTA

**DE LEÓN GARCÍA DANIELA
ELIZABETH**

Lic. Salas Hernández José Vidal

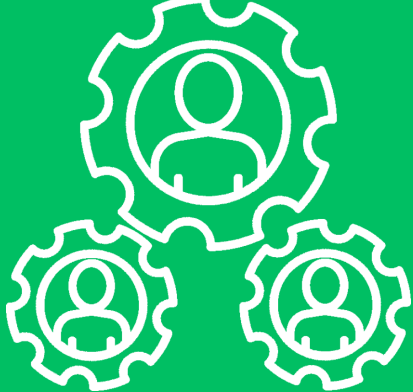
UNIVERSIDAD DEL SURESTE

Lic. En Enfermería

Computación II

Tapachula, Chiapas

21 de enero del 2024



EXCEL

Microsoft Excel

¿QUÉ ES?

Excel es una hoja de cálculo que nos permite manipular datos numéricos y de texto en tablas formadas por la unión de filas y columnas.



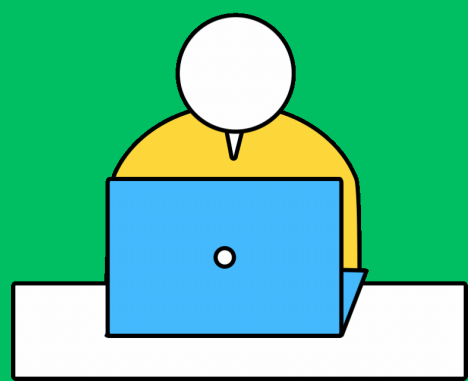
PARA QUE SIRVE

podemos realizar cálculos aritméticos básicos o aplicar funciones matemáticas de mayor complejidad y utilizar funciones de estadísticas o funciones de tipo lógica en Excel.



CARACTERÍSTICAS

es que en su pantalla principal se muestra una matriz de dos dimensiones, que está formada por columnas y filas, de esta manera se le da forma a una celda, que básicamente es la intersección de una columna y una fila.



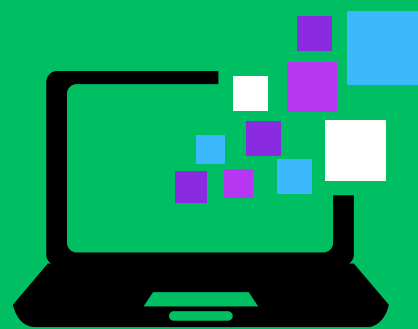
GRÁFICOS

Al utilizar gráficos, podemos generar nuestros propios reportes con una mejor interpretación y sentido de nuestros datos.



VERSIONES

Las últimas versiones que ha tenido el Office Excel son: Excel 2003, Excel 2007, Excel 2010, Excel 2013, Excel 2016, Excel 2019.



Bibliografía

Excelparatodos.com. Recuperado el 20 de enero de 2024, de <https://excelparatodos.com/que-es-excel/>