



Unidad VI

MARIA FERNANDA MINA GUTIERREZ

L.S.C. Salas Hernández José Vidal

UNIVERSIDAD DEL SURESTE

Licenciatura en Enfermería

Computación II

Tapachula, Chiapas

06 de Abril del 2024

Internet

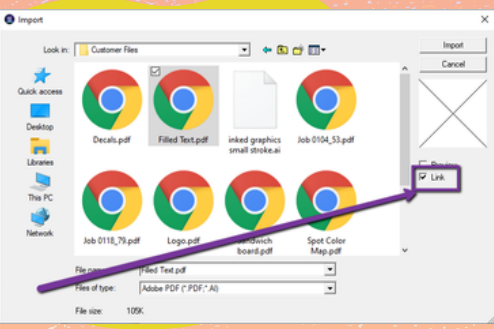
VÍNCULOS



Un objeto vinculado es un puntero que señala la posición que ocupan los datos en un archivo de origen; cuando se introducen cambios en dicho archivo, éstos se reflejan en el documento de Notes

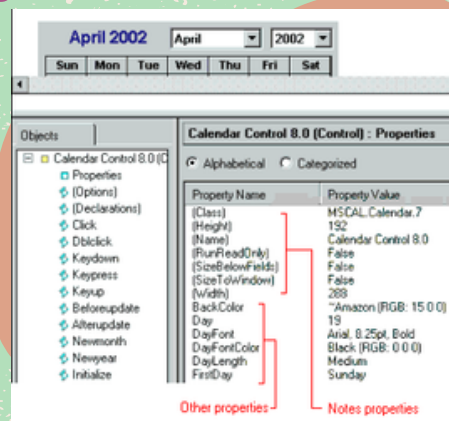
INCRUSTACIÓN

Un objeto incrustado es una copia de la información procedente de un archivo de origen; cuando se introducen cambios en la información de dicho archivo, éstos no se reflejan en el objeto incrustado.



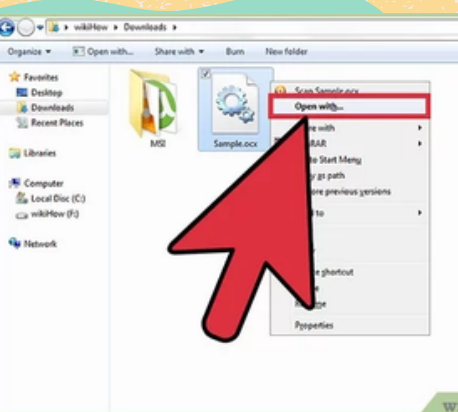
- Arrastrar y colocar - Puede crear un objeto OLE 2 en Notes arrastrando los datos desde una aplicación OLE 2 y soltándolos en Notes.
- Edición desde Notes - Puede editar un objeto OLE 2 utilizando los comandos de la aplicación servidor sin salir de la ventana de Notes

¿QUÉ ES LA TÉCNICA OLE 2?



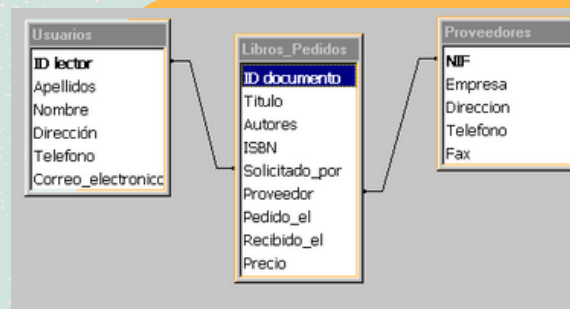
¿QUÉ ES OLE 2?

Es una tecnología OLE 2 que le permite incrustar pequeños módulos de software independientes en los documentos de Notes. Cada módulo, denominado control personalizado OLE, contiene tanto su propia información como el software necesario para crearla y editarla.



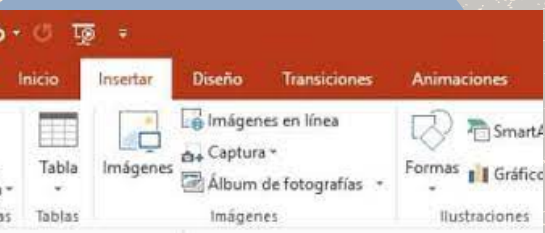
Usando las plantillas que se instalaron con Notes, es posible crear las bases de datos Microsoft Office Library y Lotus SmartSuite Library en las que usted u otras personas de 90 su organización podrán crear objetos OLE con aplicaciones de Microsoft Office y Lotus SmartSuite.

USO DE BASES DE DATOS DE NOTES COMO BIBLIOTECAS DE OBJETOS



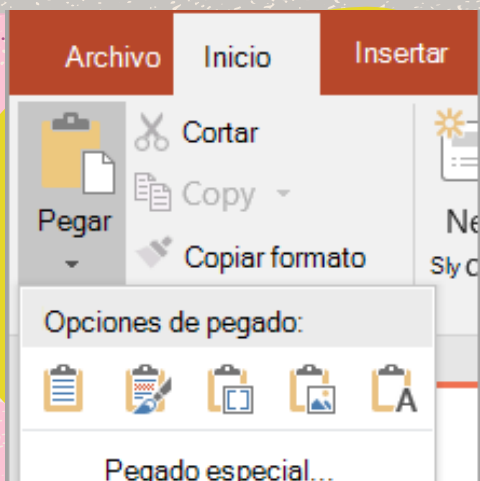
TRABAJAR CON OBJETOS INCRUSTADOS

Puede optar por ejecutar el objeto durante la presentación. Para ello, haga clic en él o mueva el puntero del mouse sobre el vínculo o el icono. Para configurar cómo desea ejecutar un objeto incrustado durante una presentación



- Objetos vinculados Si cambia su archivo de origen, se actualiza un objeto vinculado. Por ejemplo, un gráfico vinculado creado a partir de datos en Microsoft Excel cambia si cambia el origen de datos de Excel.
- Objetos incrustados El origen de datos está incrustada en la presentación. Puede ver el objeto incrustado en otro equipo, porque el origen de datos es parte del archivo de presentación

TRABAJAR CON OBJETOS VINCULADOS (WINDOWS)



BIBLIOGRAFIA

- Antología de computacion II