



## **CUADRO SINOPTICO**

De León Garcia Daniela Elizabeth

L.C.S. Salas Hernández José Vidal

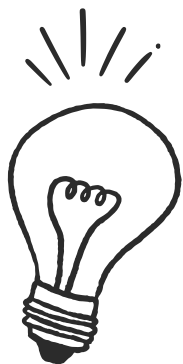
UNIVERSIDAD DEL SURESTE

LIC. En Enfermería

Computación II

09 de marzo del 2024

Tapachula, Chiapas



# POWER POINT

PowerPoint es, en definitiva, un software para la edición de presentaciones

## AÑADIR ELEMENTOS VISUALES

Para añadir una imagen en Powerpoint, ve a la pestaña Insertar y luego busca la opción Imágenes, se desplegará una ventana en donde tendrás que añadir la imagen desde los archivos del computador, luego de elegir el archivo, haz clic en la opción Insertar.

Puedes cambiar las opciones de visualización de tu imagen haciendo clic en la pestaña Formato, allí encontrarás alternativas como estilos rápidos, efectos artísticos, quitar fondo, entre otros.

## ANIMACIONES

- Seleccione el objeto de la diapositiva que desee animar.
- En la pestaña Animaciones, haga clic en Panel de animación.
- Haga clic en Agregar animación y elija un efecto de animación
- Para aplicar otros efectos de animación al mismo objeto, selecciónelo, haga clic en Agregar animación y elija otro efecto de animación.

Después de aplicar el primer efecto de animación, si intenta agregar más efectos de animación de otro modo distinto al hacer clic en Agregar animación, no aplicará ningún efecto adicional, en lugar de ello, reemplazará el efecto existente por uno que está agregando.

## DESPLAZAMIENTO Y ALINEACIÓN DE OBJETOS

- Seleccione los objetos que quiere alinear. Haga clic en el primer objeto y, a continuación, mantenga presionada la tecla Ctrl mientras hace clic en los demás objetos.
- Siga uno de estos procedimientos:  
Para alinear una imagen, en Herramientas de imagen, haga clic en la pestaña Formato .  
Para alinear una forma, un cuadro de texto o un WordArt, en Herramientas de dibujo, haga clic en la pestaña Formato .
- En el grupo Organizar , haga clic en Alinear y seleccione

Si las opciones alinear no están disponibles, es posible que solo tenga seleccionado un solo elemento, seleccione uno o más elementos adicionales y, a continuación, debería poder continuar.

# Bibliografía

Alinear u organizar objetos. (s/f). Microsoft.com. Recuperado el 10 de marzo de 2024, de <https://support.microsoft.com/es-es/office/alinear-u-organizar-objetos-bfd91078-2078-4b35-8672-f6270690b3b8>

Aplicar varios efectos de animación a un objeto. (s/f). Microsoft.com. Recuperado el 10 de marzo de 2024, de <https://support.microsoft.com/es-es/office/aplicar-varios-efectos-de-animaci%C3%B3n-a-un-objeto-9bb7b925-ab0f-47d4-bc11-85d939194bed>

Presentaciones básicas: Insertar imagen. (s/f). Gcfglobal.org. Recuperado el 10 de marzo de 2024, de <https://edu.gcfglobal.org/es/presentaciones-basicas/insertar-imagen/1/>