



UDS
Mi Universidad



INTERNET

DANIEL BERNABE MORALES
MORALES

L. S.C. Salas Hernández José
Vidal

UNIVERSIDAD DEL SURESTE

Licenciatura en Nutrición

Computación II

Tapachula, Chiapas

06 de Abril de 2024

INTERNET

ORIGEN DEL INTERNET

1.

En 1972 ARPANET se presentó en la First International Conference on Computers and Communication en Washington DC. Los científicos de ARPANET demostraron que el sistema era operativo creando una red de 40 puntos conectados en diferentes localizaciones. Esto estimuló la búsqueda en este campo y se crearon otras redes.



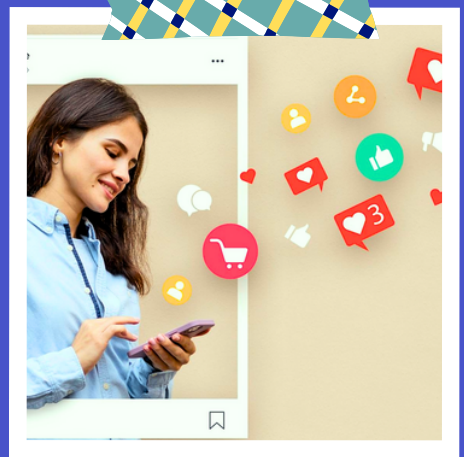
HERRAMIENTAS COLABORATIVAS

Las herramientas colaborativas son programas o aplicaciones útiles para la comunicación y el trabajo en conjunto; estas herramientas pueden ser sistemas que permiten acceder a ciertos servicios que facilitan la comunicación entre los usuarios, sin importar que estos estén reunidos en el mismo lugar de forma presencial.



REDES SOCIALES

Las redes sociales son estructuras formadas en Internet por personas u organizaciones que se conectan a partir de intereses o valores comunes. A través de ellas, se crean relaciones entre individuos o empresas de forma rápida, sin jerarquía o límites físicos.



WORLD WIDE WEB (WWW)

Se llama World Wide Web (abreviada WWW) en informática a una red de alcance mundial, que consiste en un complejo sistema de hipertextos e hipermedios interconectados entre sí y a los que puede tenerse acceso mediante una conexión a Internet y un conjunto de software especializado.



CORREO E-MAIL

Los correos electrónicos son sistemas electrónicos que se encargan de recibir, almacenar y enviar mensajes. Reciben el nombre de correo porque en sí realizan la misma función que el correo postal pero al correo electrónico se le adjudica el atributo "electrónico" puesto que se realiza mediante sistemas informáticos.



6.

TRANSFERENCIA DE ARCHIVOS (FTP)

File Transfer Protocol (FTP) permite a los sistemas principales transferir datos entre sistemas principales diferentes, así como archivos entre dos sistemas principales externos de forma indirecta.

