

EXCEL

INTELIGENCIA ARTIFICIAL



CONCEPTOS BÁSICOS

Hoja de cálculo · Libro · Celda · Celda Activa · Columna · Fila · Rango. Hace referencia a un grupo de celdas contiguas que facilita nuestros trabajos.

INICIO DE MICROSOFT EXCEL

Microsoft publicó la primera versión de Excel para Mac en 1985, y la primera versión de Windows (numeradas 2-05 en línea con el Mac y con un paquete de tiempo de ejecución de entorno de Windows) en noviembre de 1987.



DATOS DE EXCEL

- Análisis de datos en Excel permite comprender los datos a través de resúmenes visuales de alto nivel, tendencias y modelos.

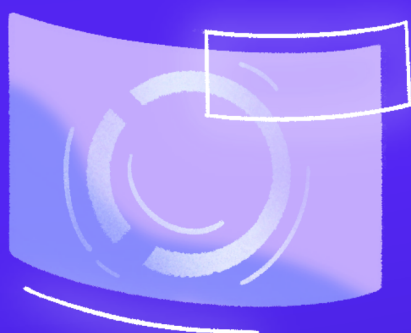
1.048.576

FILAS POR

16.384

COLUMNAS

ESTADÍSTICA



CREACIÓN DE FÓRMULAS PARA CALCULAR VALORES

Puede crear una fórmula para calcular valores en la hoja de cálculo mediante una función.

DAR FORMA A LOS DATOS DE EXCEL

En la pestaña Inicio, haga clic en Dar formato como tabla. Haga clic en el estilo de tabla que quiere usar.





5 VENTAJAS DE USAR

INTELIGENCIA ARTIFICIAL

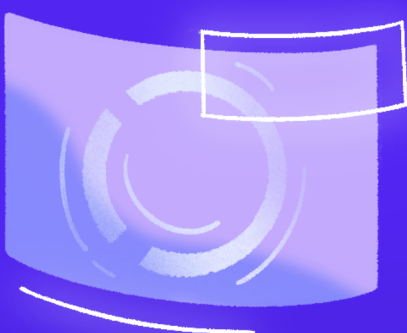


SELECCIÓN DE CELDAS Y COMANDOS

- Haga clic en el botón Seleccionar todo.
- Pulse Ctrl+A. Nota Si la hoja de cálculo contiene datos y la celda activa está encima o a la derecha de los datos, al presionar CTRL+A se selecciona la región actual.

1. Seleccione datos para el gráfico.
2. Seleccione Insertar > Gráficos recomendados.
3. Seleccione un gráfico en la pestaña Gráficos recomendados para obtener una vista previa del gráfico. ...
4. Seleccione un gráfico.
5. Seleccione Aceptar

CREACIÓN DE TENDENCIAS Y PRONÓSTICOS SENCILLOS



CREACIÓN DE TENDENCIAS Y PRONÓSTICOS SENCILLOS

En resumen, la tendencia en Excel nos muestra la dirección general del cambio en los datos a lo largo del tiempo, mientras que el pronóstico nos brinda la resouesta correcta.

BIBLIOGRAFIAS

<https://enriqueconde.wixsite.com/informaticauno/conceptos-basicos-de-excel>

[https://es.wikipedia.org/wiki/Microsoft_Excel#:~:text=Microsoft%20public%C3%B3%20a%20primera%20versi%C3%B3n,Windows\)%20en%20noviembre%20de%201987.JH](https://es.wikipedia.org/wiki/Microsoft_Excel#:~:text=Microsoft%20public%C3%B3%20a%20primera%20versi%C3%B3n,Windows)%20en%20noviembre%20de%201987.JH)

<https://support.microsoft.com/es-es/office/an%C3%A1lisis-de-datos-en-excel-3223aab8-f543-4fda-85ed-76bb0295ffc4>

<https://imaginaformacion.com/tutoriales/pronosticos-tendencias-excel>