

ALUMNA: EDITH MARCELA BARJAU
CASTELLANOS

CUATRIMESTRE: 2DO

DR. LUIS ZACARÍAS MÉNDEZ



ANATOMÍA

Músculos que forman la Cara

El rostro es la parte del cuerpo humano que expresa la personalidad y movimientos de la mandíbula (articulación temporomandibular) y los faciales, los cuales comparten tres características en común: son inervados por el nervio facial, poseen una inserción en la piel y son constrictores o dilatadores de las cavidades de la cara.

De manera general, la mayoría son músculos planos, delgados y no son músculos que tengan muchas fibras musculares ni que generen gran potencia. Casi todos toman dos inserciones en puntos diferentes, una en los huesos de la cara y la otra en la piel del rostro o la aponeurosis de algún músculo vecino; en ocasiones pueden ser ambas

Músculo occipitofrontal

Se halla formado por dos vientres musculares: un vientre occipital y otro frontal, unidos por una aponeurosis intermediaria: aponeurosis epicraneal. Inserciones: El vientre occipital se inserta en el labio superior de los tercios externos de la línea nuchal superior y en la apófisis mastoides; sus fibras se dirigen hacia arriba y adelante para insertarse en el borde posterior de la aponeurosis epicraneal. El vientre frontal se inserta por abajo en la porción interciliar del frontal y en la cara profunda de la piel correspondiente al borde superior de la órbita; desde dichos lugares sus fibras se dirigen hacia arriba y atrás para insertarse en el borde anterior de la aponeurosis epicraneal.

Irrigación: Arteria frontal, occipital, superciliares y temporales.

Inervación: El vientre occipital está inervado por el auricular posterior, rama del temporofacial; en tanto el vientre frontal está inervado por los ramos frontales derivados del mismo nervio temporofacial.

Acción: Son músculos tensores de la aponeurosis epicraneal cuando se contraen al mismo tiempo; si solo lo hace el occipital, entonces la aponeurosis y los tegumentos se desplazan hacia atrás; la contracción el frontal eleva las cejas dando expresión de sorpresa o atención



Músculo Orbicular de los Párpados

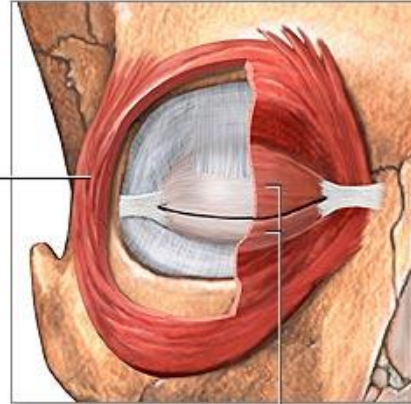
Inserciones: Por dentro se inserta por medio de un tendón, denominado tendón palpebral, el cual se halla dividido en dos partes, una directa y otra porción refleja; los cuales rodean al canal lacrímonosla. De esas dos ramas se origina un tendón único que no tarda en dividirse en dos partes, correspondiente a cada párpado. De aquí las fibras superiores se dirigen hacia arriba y afuera, mientras que las inferiores se dirigen hacia abajo y afuera, donde terminan en la comisura externa de los párpados.

Relaciones: A menudo se observa en la parte palpebral una cinta muscular de 1-2 mm de ancho, que se extiende comisura a comisura denominada como músculo de Rionalo. Se observa una cinta cuadrangular cerca del tendón reflejo denominada músculo de Horner.

Irrigación: Arteria oftálmica.
temporofacial.

Acción: Funciona de manera de esfínter del orificio palpebral, abriendo y cerrando los párpados; en tanto el músculo de Horner funciona como dilatador y orientador hacia atrás de los puntos lagrimales, favoreciendo la entrada de las lágrimas hacia las vías lagrimales; en tanto que el músculo de Rionalo se encarga de distribuir las lágrimas de manera uniforme.

Músculo orbicular de los párpados (parte orbital)



Músculo orbicular de los párpados (parte palpebral)

Músculo de la Nariz

Musculo nasal

El nasal es un pequeño músculo localizado a cada lado del dorso de la nariz. De acuerdo a su origen, está constituido por dos porciones: una porción alar y otra transversa.

La porción alar se ubica en el ala de la nariz, se origina de la cara anterior del maxilar sobre la fosa incisiva, medial a la porción transversa. Se extiende superior y anteriormente para insertarse en la piel del ala nasal, por encima del pilar lateral del cartílago alar mayor.

Músculo prócer

El prócer es un pequeño músculo piramidal que ocupa la región de la glabella (entre las cejas). Se origina del dorso de los huesos nasales y de la parte superior del cartílago nasal, extendiéndose a modo de abanico para insertarse en la piel de la región de la glabella y de los extremos mediales de las cejas.



Músculos de la Boca

Músculo orbicular de la boca

El orbicular de la boca es un músculo circular que rodea la boca y conforma la mayor parte de los labios. Consta de dos partes: una porción central llamada labial y una periférica denominada marginal.

Músculo buccinador

El músculo buccinador conforma la base muscular de la mejilla, ocupando el espacio entre el maxilar y la mandíbula. Se compone de tres partes: una superior, una inferior y otra posterior.

- La parte superior se origina desde el proceso alveolar del maxilar a la altura de los tres últimos molares.
- La parte inferior se origina del proceso alveolar de la mandíbula a la altura de los tres últimos molares.
- La parte posterior se origina a partir del rafe pterigomandibular.

Anatomy Next explica que este músculo se divide en dos partes: la parte de los lados para cerrar la boca y la parte de los labios para proyectarlos hacia delante. Ambas partes de este importante músculo labial nos permiten fruncir los labios para dar un beso y hacer expresiones faciales. Este músculo en forma de anillo también libera aire forzosamente por la boca, lo que nos permite hacer varias cosas, desde escupir las semillas de una sandía hasta tocar instrumentos musicales como la trompeta.

Los músculos de la lengua también pueden moverse y percibir temperaturas diferentes y dolor gracias al séptimo par craneal del nervio facial (VII par) que corre a través de ellos. Este mismo nervio percibe sabores, produce lágrimas y saliva y mueve otras partes de la cara, de acuerdo con Family Practice Notebook.

