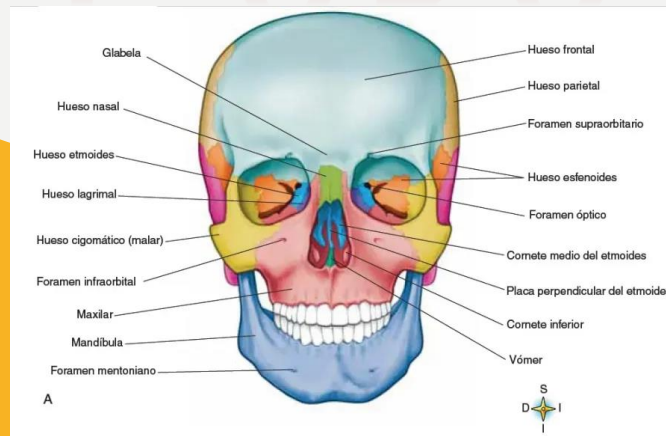


HUESOS DE LA CARA

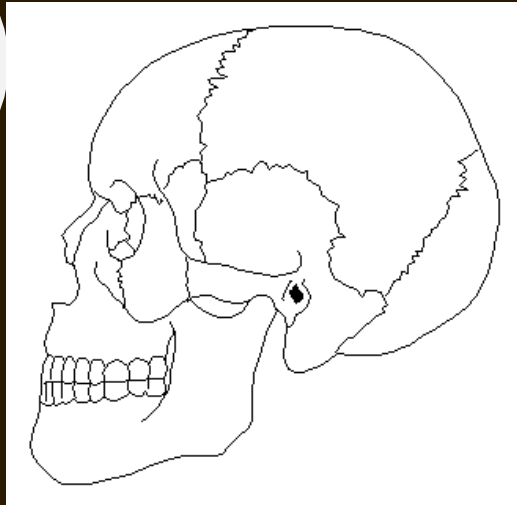


Tópicos

- **División de cráneo**
- **Huesos de cráneo**
- **Fontanelas y suturas craneales**
- **Órbita ocular, coanas nasales, etmoides y esfenoides**
- **Senos paranasales**
- **Base de cráneo y mandíbulas**

División del cráneo

El cráneo está constituido por ocho huesos: Dos parietales, dos temporales, un frontal, un occipital, un esfenoides y un etmoides. Estos huesos al articularse entre si conforman en conjunto una estructura craneal de forma ovoidal, lo que determina un polo anterior (frontal) más estrecho y un polo posterior .



Neurocráneo

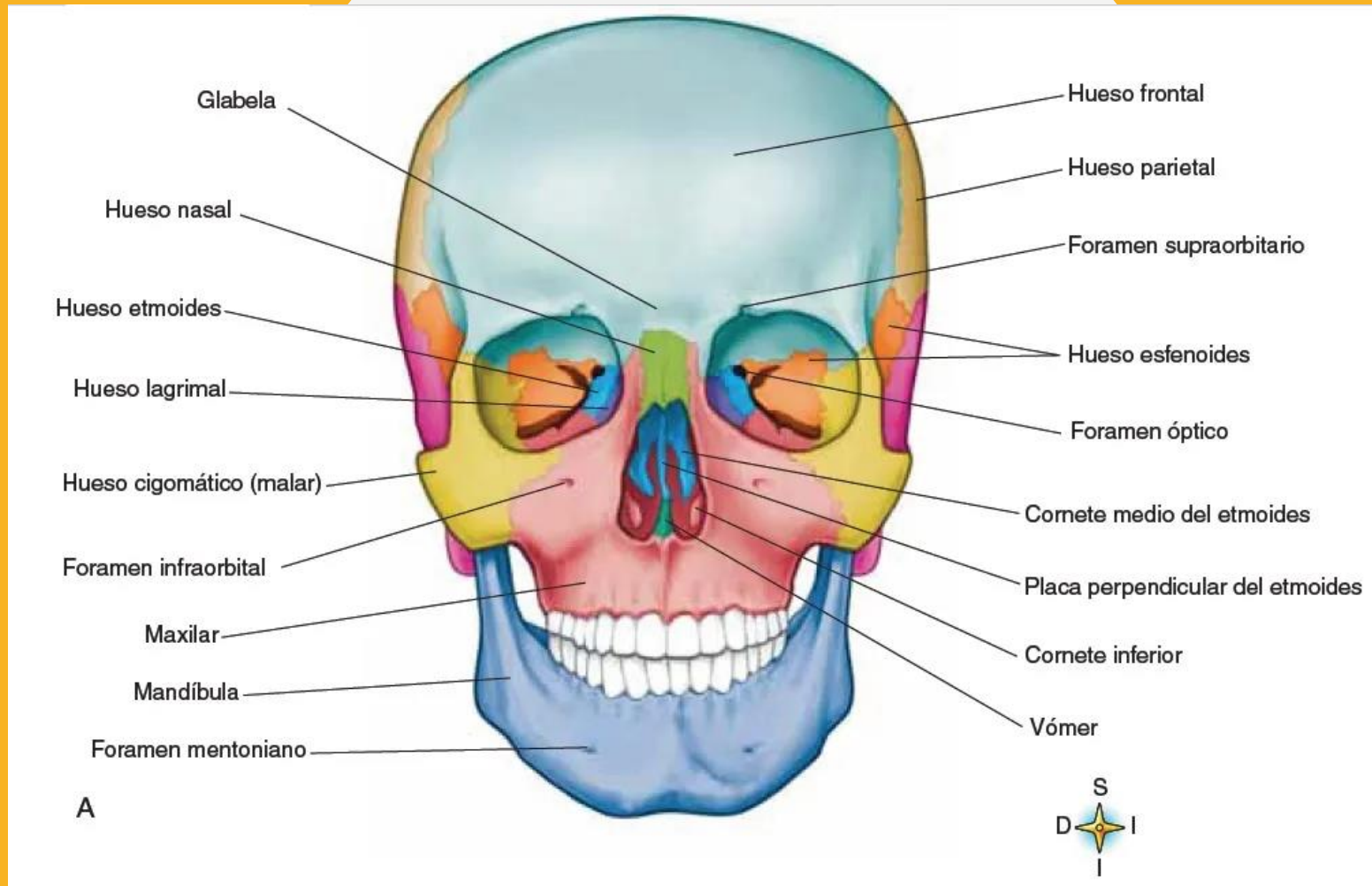
1. Frontal
2. Esfenoides
3. Temporal
4. Parietal
5. Occipital

Viscerocráneo

1. Nasal
2. Lagrimal
3. Etmoides
4. Maxilar
5. Cigomático
6. Mandíbula
7. Vómer
8. Palatino
9. Hioides

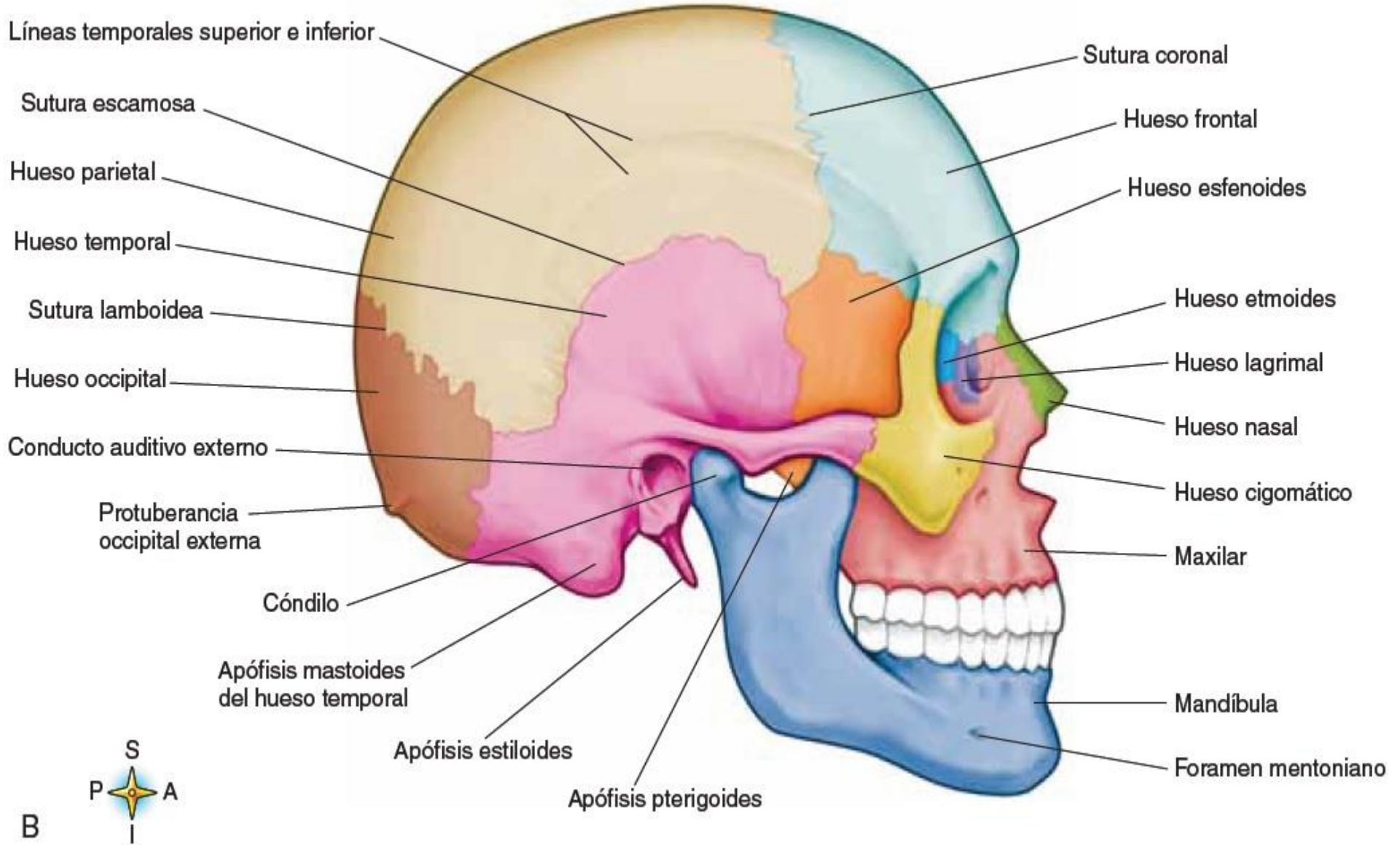
Huesos del cráneo

El esqueleto facial está formado por la mandíbula, el maxilar, los cigomáticos, y los huesos que le dan forma a la cavidad nasal: lagrimales, nasales, vómer, palatinos y los cornetes nasales.

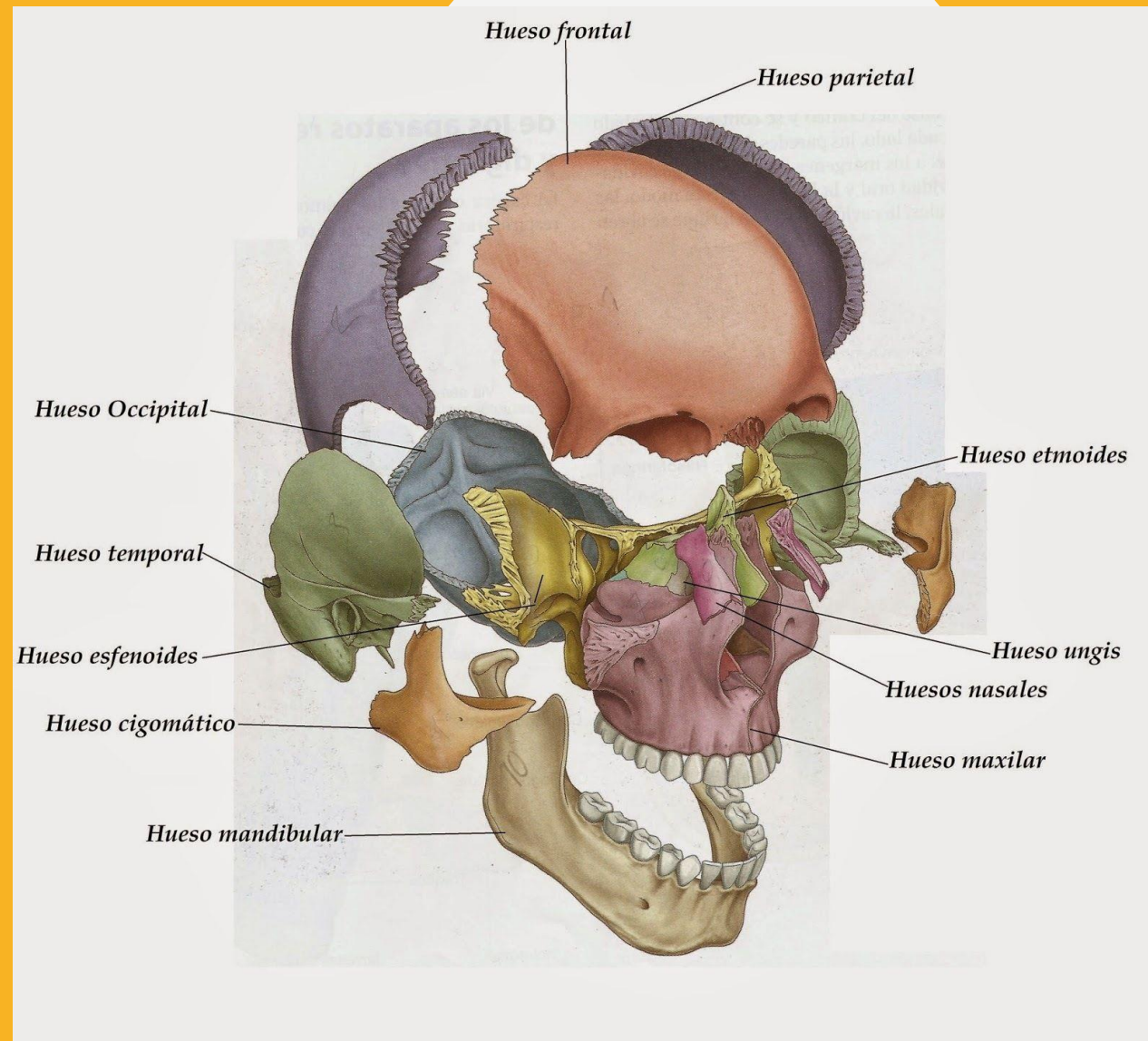


Huesos del cráneo

vista lateral

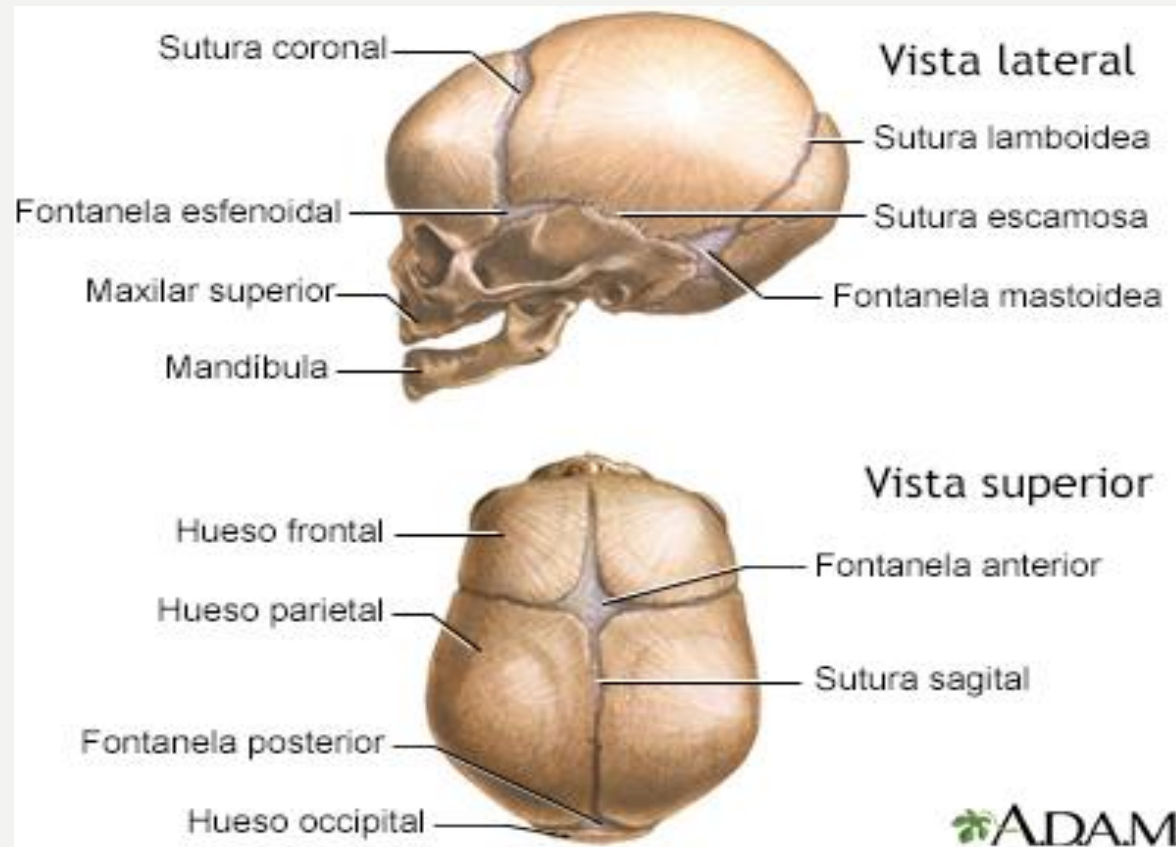


Huesos del cráneo Vista anterolateral



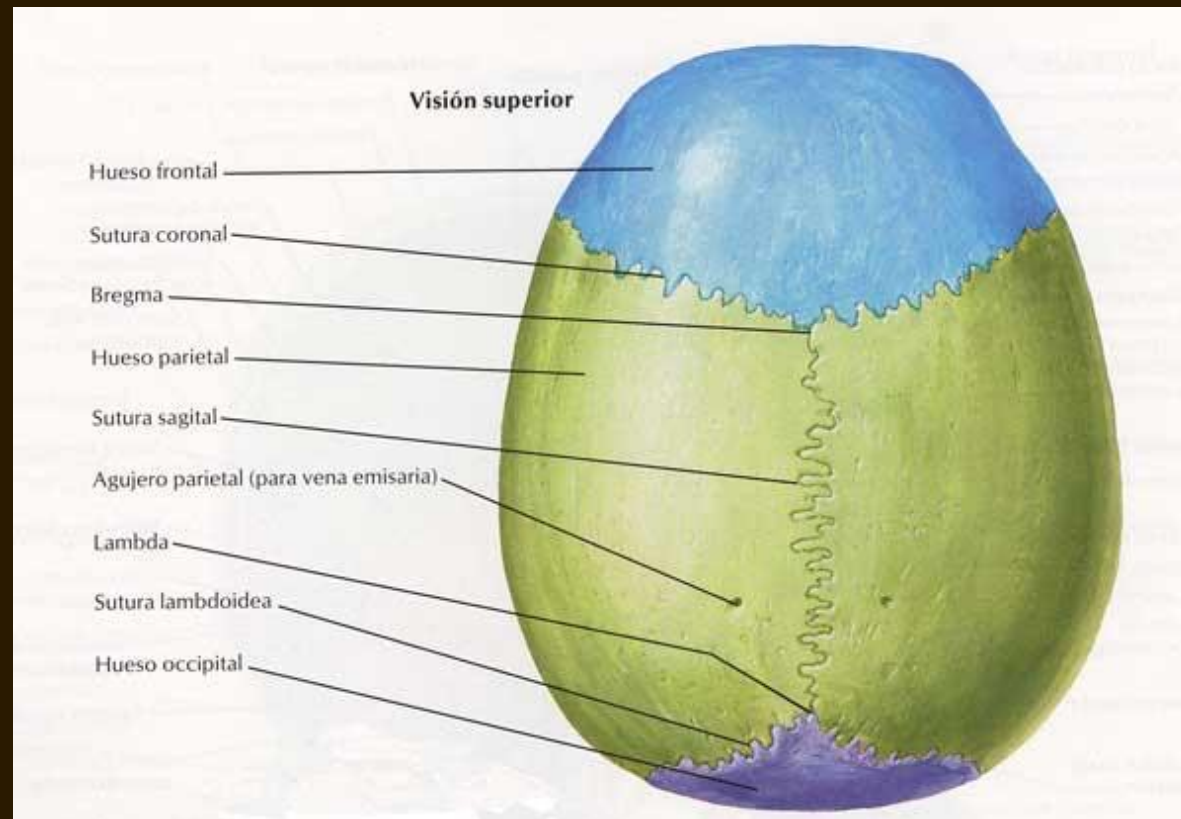
Cráneo del RN (Fontanelas)

Las fontanelas son las "partes blandas" de la cabeza del bebé que están en el sitio donde las placas que forman el cráneo todavía no se han unido. Es normal que los niños menores de un año tengan estas "partes blandas", las cuales pueden verse y palpase en la parte superior y posterior de la cabeza.



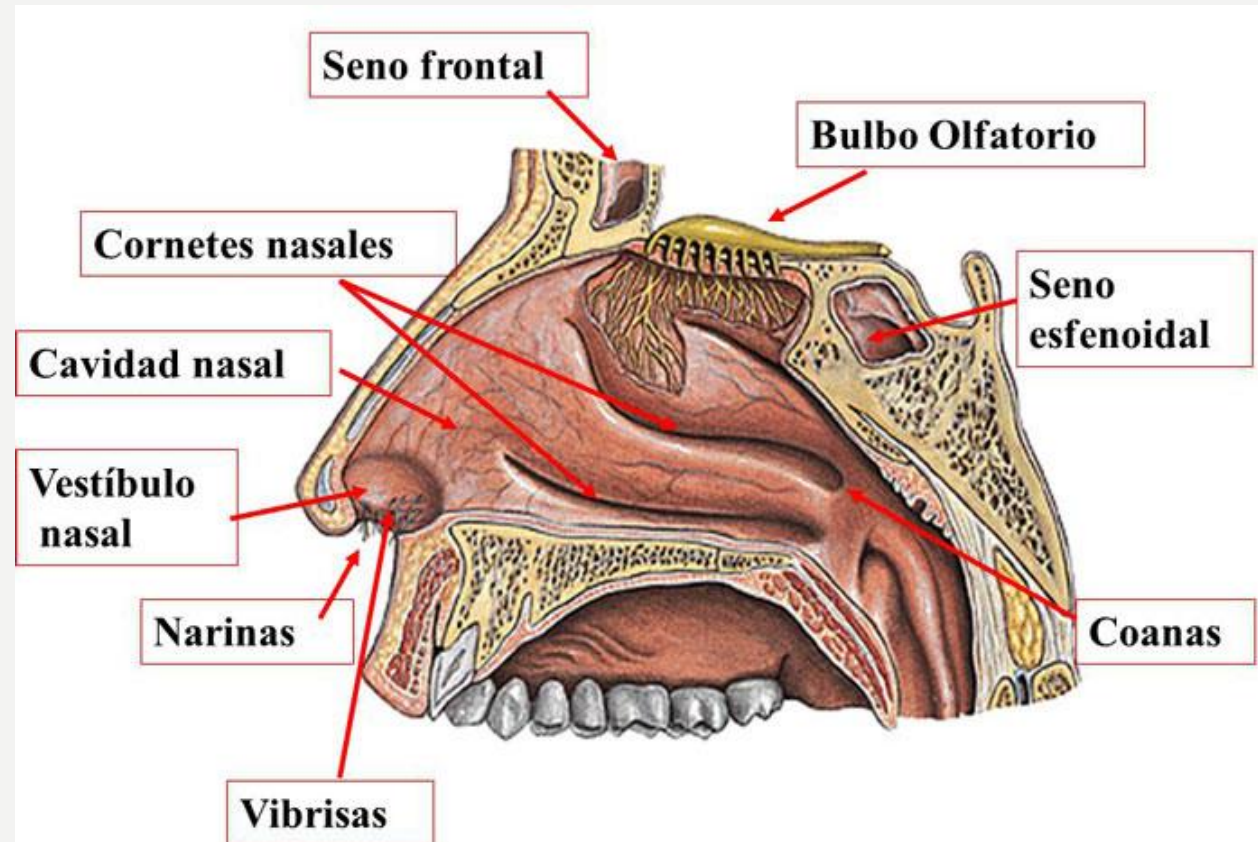
Suturas craneales

Las suturas del cráneo, también conocidas como suturas craneales, son uniones fibrosas que conectan los huesos del cráneo. Tienen la apariencia de líneas finas que marcan la unión entre los huesos, el crecimiento y cierre de las fontanelas craneales (coloquialmente conocidas como “mollera”).



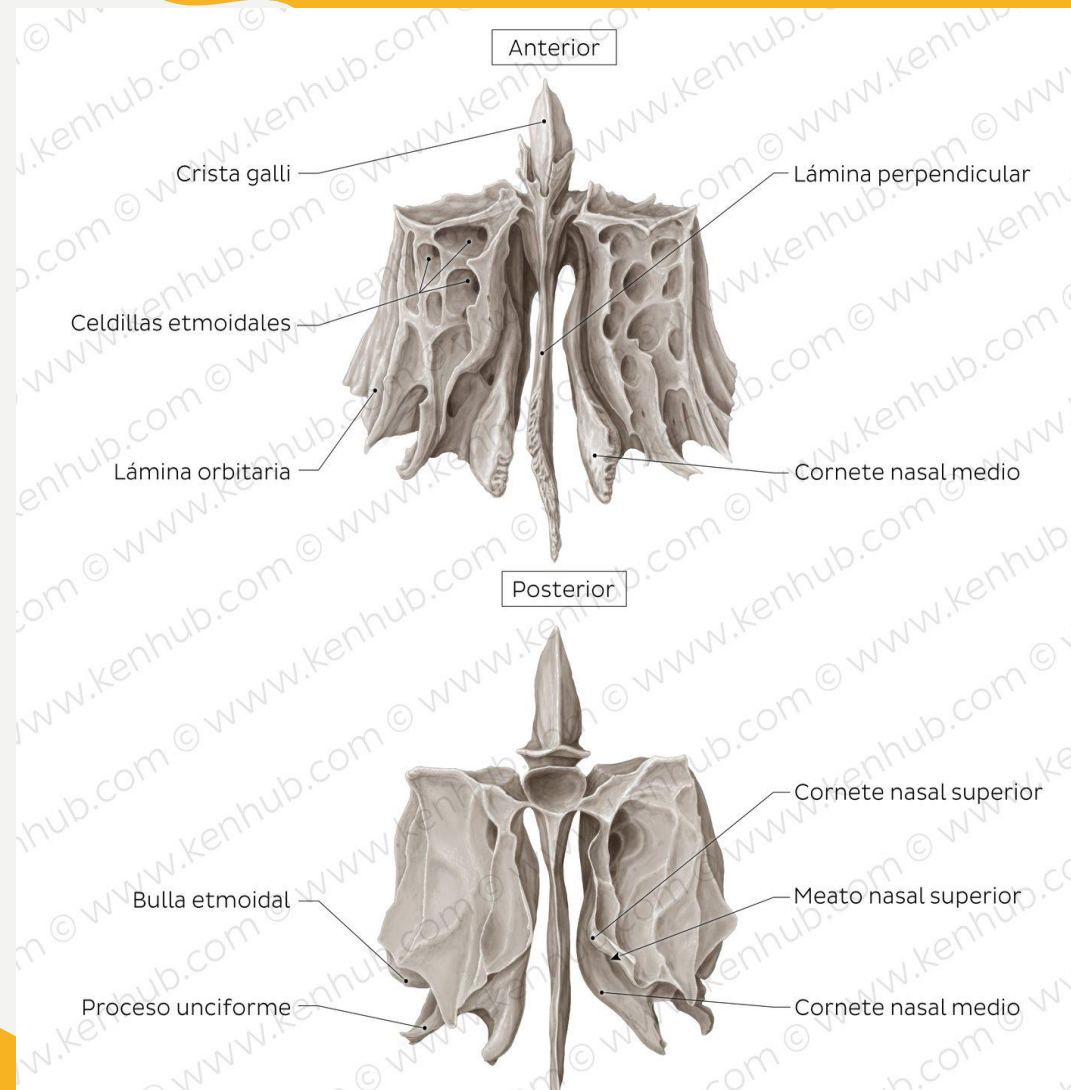
Coanas nasales

Los cornetes y meatos aumentan en gran medida la superficie de las fosas nasales, por lo que favorecen la turbulencia, la humidificación, el calentamiento y la limpieza del aire inspirado, y mejoran el sentido del olfato al retrasar el paso del aire a través de la región olfatoria



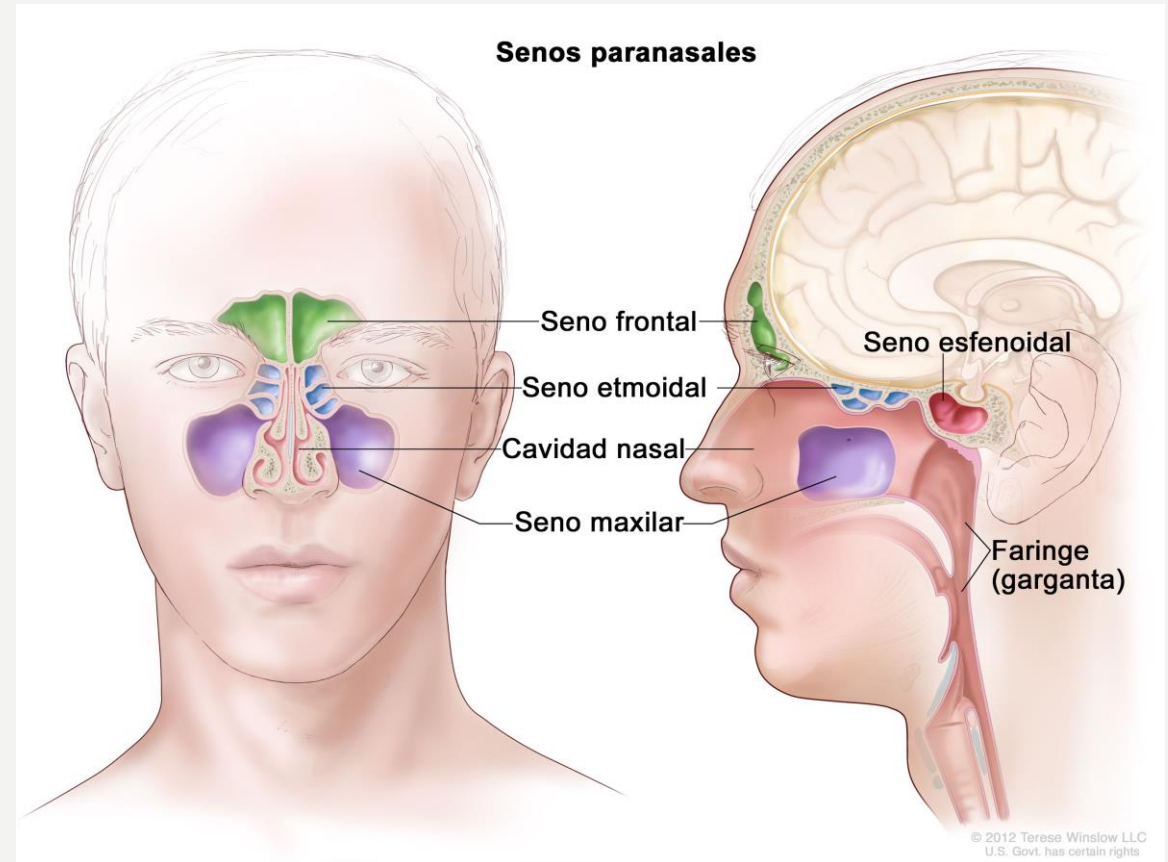
Etmoides

El hueso etmoides del cráneo es un hueso poroso y único que contribuye en menor medida con la porción media del neurocráneo. Su principal contribución es con el viscerocráneo, ya que conforma la región facial media del cráneo, colaborando con la formación de la órbita, cavidad nasal, tabique nasal y piso de la fosa craneal anterior. El hueso etmoides es una pieza importante del cráneo, especialmente debido a la lámina cribosa, la cual permite el paso de las fibras olfatorias para que podamos percibir los olores.

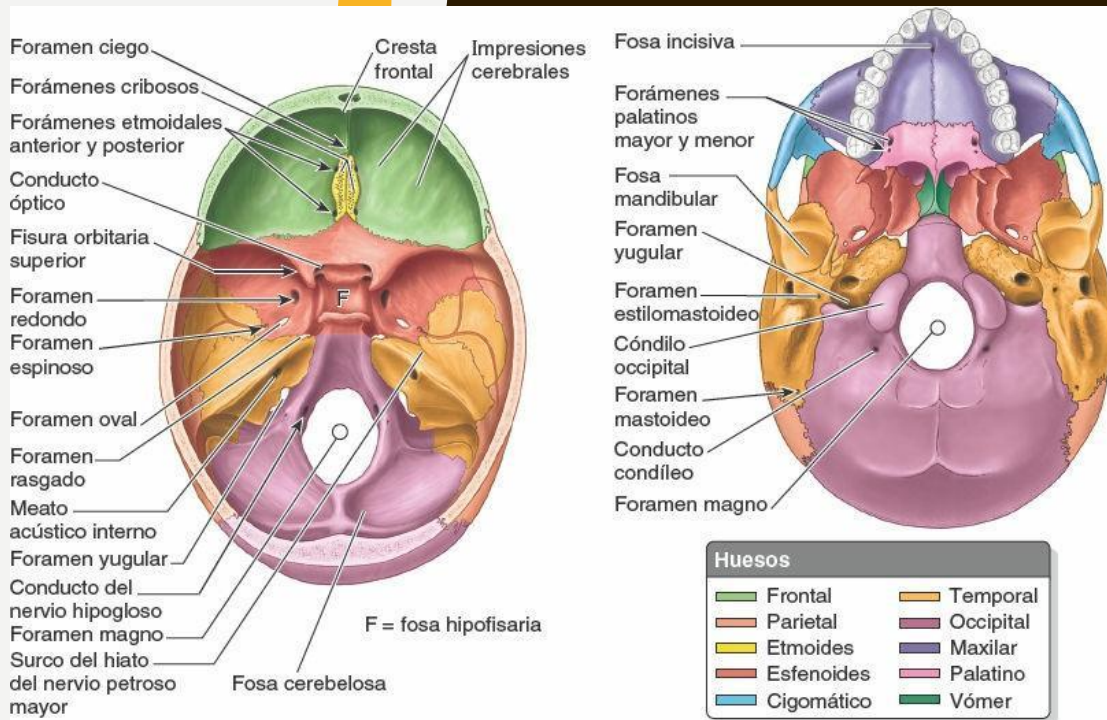


Senos paranasales

Los senos paranasales se comunican con la cavidad nasal (espacio dentro de la nariz) y están revestidos de células que elaboran moco para impedir que la nariz se seque durante la respiración.



Base de cráneo



La anatomía de la base del cráneo es compleja. Numerosas estructuras neurovasculares vitales pasan a través de múltiples canales y forámenes ubicados en la base del cráneo. Es necesario tener una aproximación sistemática a la anatomía de la base de cráneo y conocer qué técnica de imagen se debe utilizar para poder optimizar su análisis y evaluar los distintos procesos que pueden afectarla. La base del cráneo forma el piso de la cavidad craneal que separa el cerebro de las estructuras faciales y el cuello suprahiatoideo. La anatomía de la base del cráneo es compleja y no está directamente accesible para la evaluación clínica. La base del cráneo está compuesta por cinco huesos: frontal, etmoides, esfenoides, temporales y occipital. Se pueden identificar tres regiones naturalmente contorneadas cuando la base del cráneo se observa desde superior, las fosas craneales anterior, media y posterior. Existen numerosos forámenes y canales en la base del cráneo, que transmiten estructuras neurovasculares vitales.