



Mi Universidad

SUPER NOTA

LEIDY ELIZBETH VILLATORO HERNANDEZ

SEXO, GÉNERO, CONTEXTO SOCIAL, SEXUALIDAD

SEGUNDO MODULO

SEXUALIDAD Y GENERO

LIC. MONICA LISSETH QUEVEDO PEREZ

LIC. EN PSICOLOGIA

8VO CUATRIMESTRE

SEXO, GÉNERO, CONTEXTO SOCIAL, SEXUALIDAD.

SEXO

variable biológica y genética que divide a los seres humanos en dos posibilidades solamente: mujer u hombre.

GENERO

Género es definido como la manera en la que la persona ejerce su sexualidad y que se presupone puede ser diversa.

SEXUALIDAD

conjunto de comportamientos y prácticas que expresan el interés sexual de los individuos.

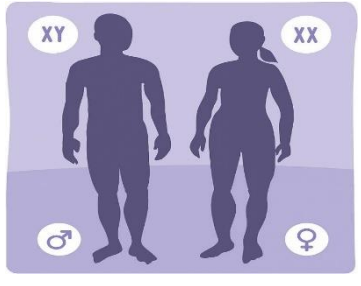
MACHISMO

sistema de valores irracionales que exalta ciertos tipos de conducta por considerarlos altamente masculinos.



ANTECEDENTES Y CULTURA

relativo a los aspectos anatómicos y fisiológicos, a lo corporal, que daría lugar básicamente a dos posibilidades: hembra y varón



IMPACTO DE LOS ESTEREOTIPOS

los estereotipos de género afectan en gran parte a las mujeres, quienes siguen tolerando que el esposo o la pareja manipule en buena parte sus actividades de recreación y otorgándoles el papel de "autoridad".



ROLES Y ACTITUDES DE JERARQUÍA

se concentran, en dos cuestiones álgidas: el mercado laboral y la vida familiar



MICROMACHISMO

agresiones dirigidas a mujeres, que las limitan, controlan o hacen sentir menos por el simple hecho de ser mujeres.

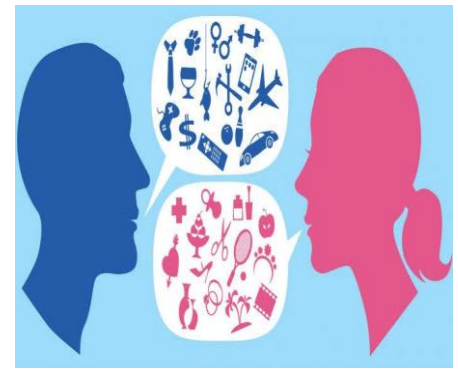


Estas son el cambio social y los valores humanos.

acerca de los rasgos, conductas y actitudes que definen a varones y mujeres.

LOS ESTEREOTIPOS SEXUALES EN NUESTRA CULTURA.

A las mujeres, el estereotipo tradicional nos define como solícitas, sociables, ansiosas y dependientes.



HEMBRISMO Y MISANDRIA

puede referirse a cierta actitud de desprecio hacia el hombre, a la discriminación sexual hacia el varón



LA PERSPECTIVA DE GÉNERO EN LA INVESTIGACIÓN SOCIAL

sus maneras particulares de actuar, percibir, entender, sentir, hablar e interactuar.



IDENTIDAD DE GÉNERO

La identidad de género es la autoclasificación como hombre o mujer.



MOVIMIENTOS SOCIALES

Grupo relativamente organizado de individuos que, a través de la protesta y otras herramientas, busca el cambio en algún aspecto de la sociedad



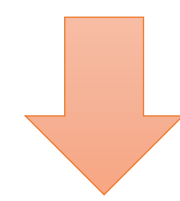
Movimiento LGBT



reúne a los integrantes de la diversidad sexual en la lucha contra la discriminación

LA DISCRIMINACIÓN LABORAL POR RAZÓN DE

diferencia de trato motivada meramente en el sexo del trabajador o trabajadora.



El acoso sexual es cualquier conducta de tipo física o verbal de tipo sexual que atenta contra la dignidad de la persona.



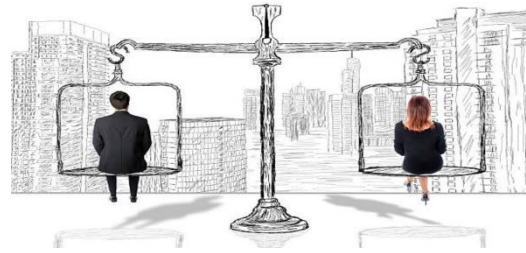
EL TRABAJO DEL HOGAR DESDE LA PERSPECTIVA DE GÉNERO

En México no todas las personas que trabajan en el hogar reciben un pago, y mucho menos este es justo y bien remunerado.



GÉNERO Y TRABAJO, COMPATIBILIZACIÓN, CONCILIACIÓN Y CORRESPONSABILIDAD EN MÉXICO.

las mujeres enfrentan severas dificultades para ponerse al nivel de sus contrapartes masculinas.



MATERNIDAD Y PATERNIDAD

Maternidad

ha estado asociada a la fecundación, fertilidad, en clara similitud con las propiedades de la tierra.

Paternidad

padre como figura de autoridad, de respeto, el que impone la ley, el que protege, el que provee, el que brinda seguridad por su mayor fortaleza.

MODELOS DE FEMINIDAD

alude a los valores, características y comportamientos tanto aprendidos, como a características específicamente biológicas.

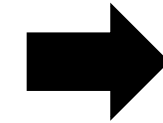


Feminidad moderna

MODELOS DE MASCULINIDAD

Masculinidad insana

se enseña a los hombres a ser autosuficientes, fuertes, dominantes e impenables.



Masculinidad saludable

superar las presiones y los estereotipos sociales



NUEVAS RELACIONES DE GÉNERO IGUALITARIAS



tienen impacto en la sociedad y pueden convertirse en catalizadores para el cambio social.

NUEVAS VISIONES MASCULINAS

los hombres que son corresponsables en la reproducción, en los cuidados de hijos y personas mayores, en las tareas domésticas.



VIOLENCIA DE GÉNERO



agresión física o psicológica ejercida contra cualquier persona o grupo de personas basada en su orientación o identidad sexual, sexo o género.

GÉNERO Y CULTO AL CUERPO.



PROCESOS DE SOCIALIZACIÓN, ENDOCULTURACIÓN.

agente de socialización, conjuntamente con la familia tiene el encargo social de educar en la cultura de paz y en la igualdad entre los géneros.



EDUCACIÓN SEXISTA

Educación sexista

Se puede vincular con las múltiples formas en las cuales de manera explícita o implícita, formal o informalmente, las instituciones educativas y los procesos de enseñanza-aprendizaje, producen y reproducen desigualdades de género, fortaleciendo los roles de género.

REFERENCIAS

<https://plataformaeducativauds.com.mx/assets/biblioteca/a58f94444c454b8731c0bdaeb245ea0e.pdf>

<https://anthropologyandpractice.com/wp-content/uploads/2018/03/cultura-es-aprendida-1017x1024.jpg>

<https://www.psicologosmadridcapital.com/wp-content/uploads/2017/07/chica-modelo.jpg>

<https://www.sicologiasinp.com/wp-content/uploads/2017/12/igualdad-genero-750x350.jpg>

https://d1lzasi9asz8.cloudfront.net/n_42_1648561483_edu-sexista1-min-min.jpg