



**Súper nota**

*Nombre del Alumno: Daniela Cruz Domínguez*

*Nombre del tema:*

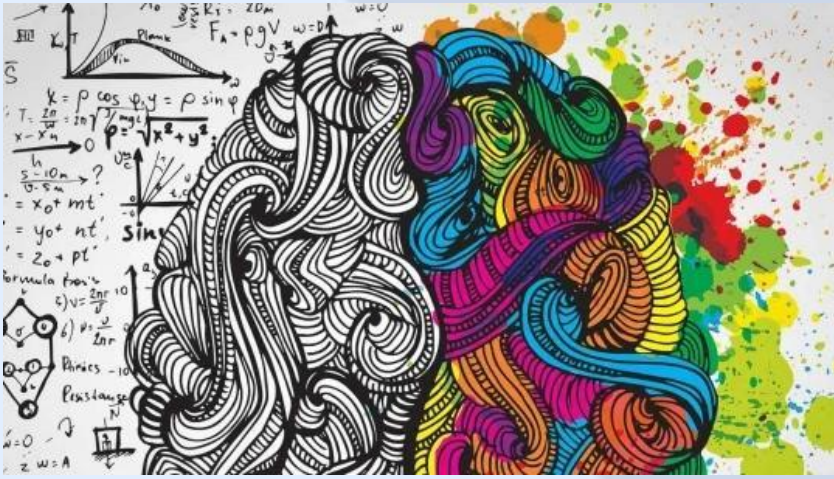
*Parcial: I*

*Nombre de la Materia: Psicología Clínica*

*Nombre del profesor: Mónica Liseth Quevedo Pérez*

*Nombre de la Licenciatura: Lic. Psicología*

*Cuatrimestre: 5to*



## Psicología clínica

Estudia todos los elementos implicados en los trastornos mentales, y de forma más genérica.

Fuente:

[https://psicologiaymente.com/psicologia/clinica#ooolle\\_vianette](https://psicologiaymente.com/psicologia/clinica#ooolle_vianette)

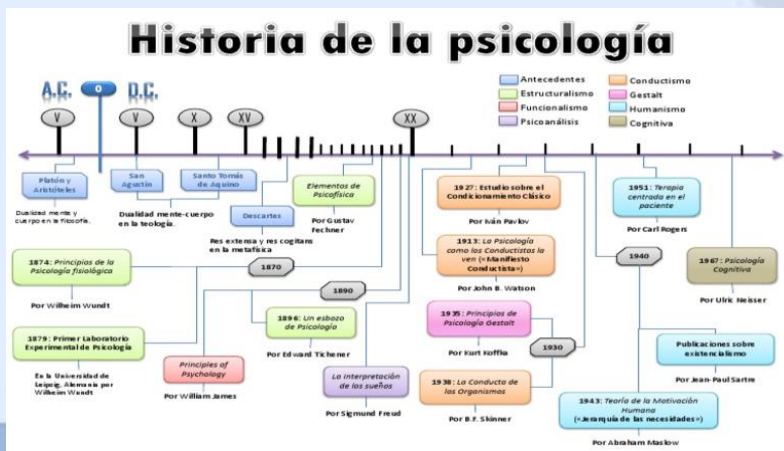


## Área de la Psicología clínica

Prevención y tratamiento de problemas emocionales y mentales

Fuente:

[https://psicologiaorganizacional.com.mx/a-que-area-pertenece-la-psicologia-clinica/?expand\\_article=1](https://psicologiaorganizacional.com.mx/a-que-area-pertenece-la-psicologia-clinica/?expand_article=1)



## Historia de la Psicología clínica

Ligtner Wimer , discípulo de Wundt en 1907

Fuente:

<https://elblogdeduba.wordpress.com/2012/04/04/la-historia-de-la-psicologia-clinica/>

## Salud mental y pobreza

Dos males que afectan la infancia y se han acentuado de la crisis sanitaria

Fuente:

<https://ciudadesamigas.org/pobreza-enfermedad-mental/>





## Importancia de la Neurociencias

Punto focal destinado al estudio de los fenómenos, químicos y físicos

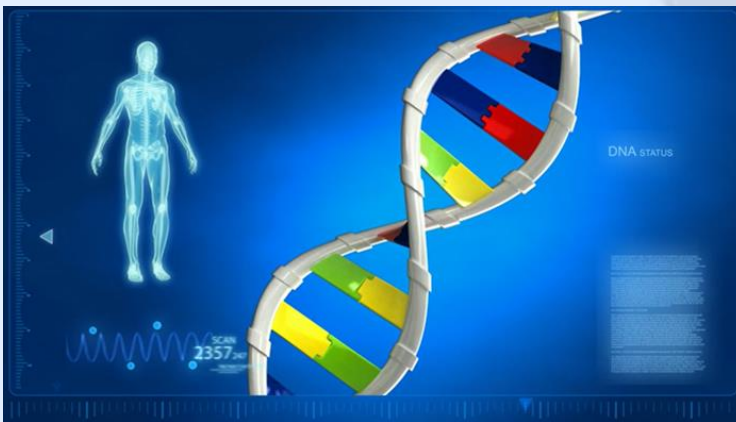
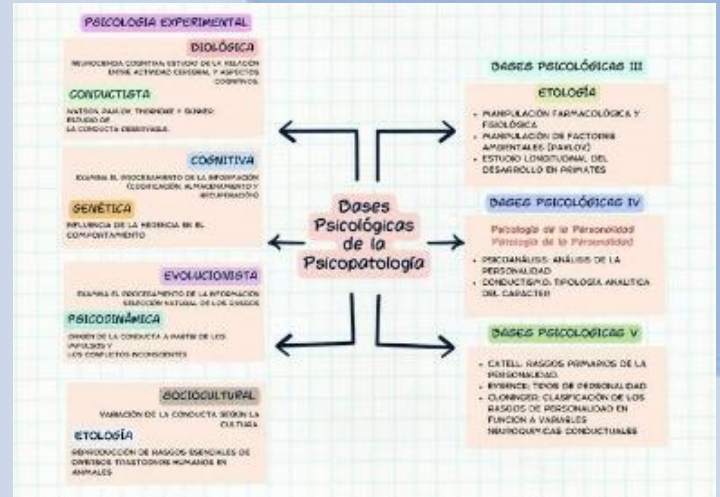
Fuente:

<https://significado.com/im-neurociencia/>

## Bases biológicas de la psicopatología

Fuente:

<https://www.udocz.com/apuntes/636340/bases-biologicas-de-la-psicopatologia>



## Genética

Rama de la biología que estudia los caracteres hereditarios que se transmiten de generación en generación

Fuente:

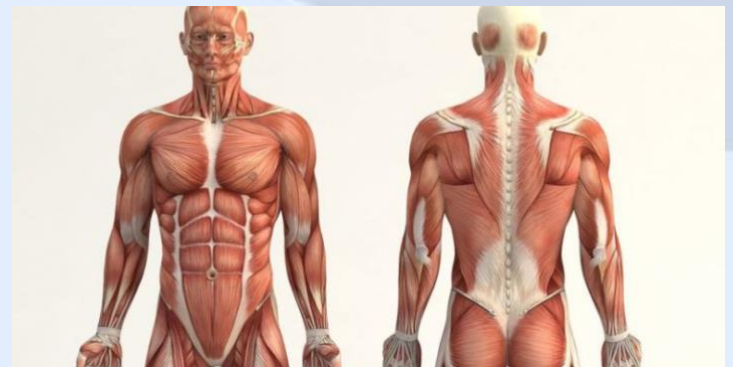
<https://www.ibbiotech.com/es/info/que-es-la-genetica/>

## Anatomía

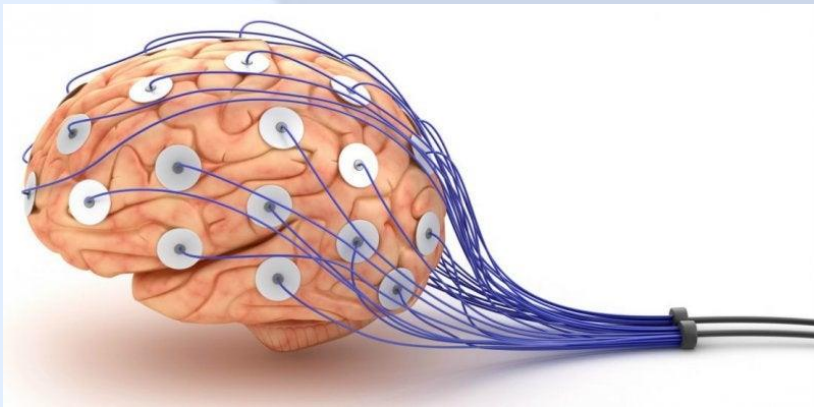
Ciencia que estudia la estructura de los seres vivos.

Fuentes:

<https://concepto.de/anatomia/>







## Neuro fisiología

Hace uso de diversos equipos para un diagnóstico avanzado

Fuente:

<https://www.topdoctors.mx/diccionario-medico/neurofisiologia/>

## Medicina conductual

Campo multidisciplinario interesado en los aspectos conductuales y sociales

Fuente:

[https://prezi.com/uv\\_xddrexwpy/medicina-conductual/](https://prezi.com/uv_xddrexwpy/medicina-conductual/)



# Referencias

- [https://psicologiaorganizacional.com.mx/a-que-area-pertenece-la-psicologia-clinica/?expand\\_article=1](https://psicologiaorganizacional.com.mx/a-que-area-pertenece-la-psicologia-clinica/?expand_article=1)
- [https://psicologiaymente.com/psicologia/clinica#google\\_vignette](https://psicologiaymente.com/psicologia/clinica#google_vignette)
- <https://elblogdeduba.wordpress.com/2016/11/17/historia-de-la-psicologia-clinica/>
- <https://ciudadesamigas.org/pobreza-enfermedad-mental/>
- <https://significado.com/im-neurociencia/>
- <https://www.udocz.com/apuntes/636340/bases-biologicas-de-la-psicopatologia>
- <https://www.ibbiotech.com/es/info/que-es-la-genetica/>
- <https://concepto.de/anatomia/>
- [https://prezi.com/uv\\_xddrexwpy/medicina-conductual/](https://prezi.com/uv_xddrexwpy/medicina-conductual/)
- <https://www.topdoctors.mx/diccionario-medico/neurofisiologia/>