

# UDS

Universidad del sureste

**Nombre del alumno:**  
**Ruth Andrea Hernández Alcudia**

**Nombre del maestro:**

**Mariano Walberto  
Balcázar Velasco**

**super nota**

**Medicina tradicional  
mexicana**

**Licenciatura:**  
**Enfermería**

**Materia:**  
**Medicina tradicional y  
salud**

**8vo cuatrimestre**  
**Grupo: B**

# Medicina tradicional zoque

La medicina tradicional zoque se refiere a las prácticas de sanación y cuidado de la salud desarrolladas por la comunidad zoque, un grupo indígena que habita principalmente en las regiones del estado de Chiapas, México



Zoques

## Cultura

La cultura zoque es verdaderamente milenaria, puesto que hablantes de una versión ancestral del idioma zoque fundaron la primera civilización mesoamericana en la parte veracruzana de la cuenca del Río Coatzacoalcos hace aproximadamente 3300 años.

La medicina tradicional zoque se basa en el conocimiento ancestral transmitido de generación en generación y se caracteriza por su enfoque holístico, que considera la interrelación entre el cuerpo, la mente y el espíritu.

## Tratamientos

1. Hierbas medicinales: Uso de plantas con propiedades curativas para tratar diversas dolencias.
2. Rituales espirituales: Incorporación de prácticas ceremoniales y rituales para abordar aspectos espirituales y emocionales de la salud.
3. Ceremonias de limpieza: Realización de rituales destinados a purificar el cuerpo y el espíritu.
4. Masajes y manipulaciones físicas: Utilización de técnicas manuales para aliviar dolores y promover la salud física.
5. Uso de amuletos y talismanes: Creencia en la protección a través de objetos con significado espiritual.

5...Sobar el abdomen suavemente con aceite para aliviar el dolor



### 1.. PROPIEDADES FARMACOLÓGICAS

Calmante, carminativa, estomáquica y vermífuga,estimulante,digestiva.

### USO ZOQUE

Diarrea y parásitos. Se cuece el tallo o las hojas y posteriormente se bebe.

### 2...Invocación a deidades ancestrales

La invocación a deidades ancestrales son ceremonias que se desarrollan bajo tres planos socio-religiosos bien definidos: la dimensión privada, la pública, en contextos religiosos, y la pública social, por medio de eventos de difusión cultural, como muestra del folclore zoque.



3..Ritual de la siembra es una de las tradiciones tuxtlecas en donde los hombres llevan mazorcas de maíz y las mujeres llevan un jicalpestle con flores, frijol, cacao y algunas monedas.

6...Amuletos de cuentas rojas y " ojos de venado " usados como protección infantil contra el mal del ojo6



# Medicina tradicional tzotzil

Los Tzotziles y Tzeltales son dos grupos indígenas que forman parte de la antigua cultura maya, y que en la actualidad siguen conservando sus costumbres y tradiciones, las que dan sustento a su cultura e identidad.

Los Tzotziles y Tzeltales aún conservan sus ancestrales prácticas terapéuticas

## Tramientos tzotzil

1. Me´vinik
2. Quebradura
3. Brujería
4. Zafadura
5. Caída del espíritu



## Me'vinik

El me'vinik es una importante causa de demanda de atención de la medicina tradicional tzotzil me'vinik, si bien los hablantes de castellano que recogieron la información lo han consignado como "alteración", término que los indígenas del área desconocen como sinónimo de esta enfermedad. El objetivo se logra administrando al paciente un té preparado con angélica -planta de la que se utiliza cualquiera de sus partes



## Brujería

### Quebradura

Los especialistas en tratar las quebraduras son los hueseros y los hierberos-hueseros. Generalmente, la quebradura de un hueso se reconoce por el intenso dolor en la zona afectada. La terapia, por lo general, se lleva a cabo en el curso de una ceremonia durante la cual el terapeuta recita oraciones "a los dueños del cerro", para que intervengan en la curación y se muestren benévolo con el enfermo.

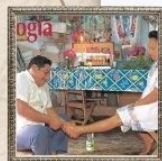


La brujería es el resultado de relaciones interpersonales conflictivas, fenómeno bastante común entre los habitantes de las comunidades tzotziles. Generalmente, consiste en la ingestión de una bebida preparada a base de ajo, tabaco y "trago" (aguardiente), y en frotaciones hechas con un medicamento que se prepara con las hojas de una planta medicinal llamada chikin de burro u "oreja de burro", la cual también se emplea en la preparación de un té medicinal.



### Zafadura

Indican un tipo de padecimiento caracterizado por la salida del extremo de un hueso de su lugar de origen. Los tratamientos recopilados tienen el propósito de "bajar la hinchazón" y acomodar el hueso.



## Caída del espíritu

Los tratamientos proporcionados por los informantes son numerosos, y en todos ellos se emplean plantas medicinales. El curandero y el enfermo van al paraje indicado llevando consigo los elementos del ritual: velas, flores, 1/4 litro de posh (aguardiente propio de la región), y un gallo si el enfermo es un hombre, o una gallina si es mujer.



# Medicina tradicional maya



La Medicina Maya se basa en una cultura, cosmovisión y espiritualidad propias.

El conocimiento médico tradicional maya, el cual abarca los saberes y prácticas médicas practicadas por los terapeutas tradicionales mayas actuales, que incluye la herbolaria medicinal, la partería, las técnicas de masaje, el acomodamiento de huesos y los especialistas rituales, constituye uno de los pilares del patrimonio biocultural



## Herbolaria medicinal

Los yerbateros/as conocen las propiedades medicinales de las plantas, si son frías o calientes y cómo indicarlas dependiendo la necesidad de cada persona

## Masaje tradicional

El masaje tradicional maya es un masaje muy completo y eficaz, con aportes fisiológicos a nivel músculo-esquelético y sistémico. Es realizado por los sobadores quienes también pueden aplicar ventosas y punciones, conocidas como Jup y Tok



## Huesero

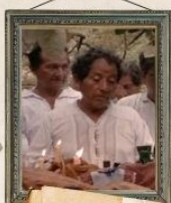
Los hueseros/as, además del jet, aplican técnicas para componer y aliviar algunas alteraciones musculares, ligamentos y huesos

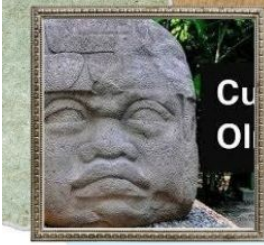
## Pulsadores

El J'meen

Los pulsadores mayas diagnostican a través del pulso, conectándose con la voz que viene del corazón

Es un tipo de sacerdote maya que cuida el equilibrio entre las personas y comunidades, con los elementos de la naturaleza, el cosmos y las divinidades





# Medicina tradicional olmeca

La misteriosa cultura olmeca, ubicada en el antiguo México, se desarrolló en el preclásico mesoamericano del 1200 al 400 a.C. y se suele considerar la precursora de todas las culturas mesoamericanas

olmeca es su nombre en náhuatl que significa "habitantes de la región de hule".



La medicina tradicional indígena es ejercida por terapeutas conocidos popularmente en español como curanderos, parteras, hueseros, hierberos, y un amplio número de especialistas (viboreros o culebreros, rezanderos, sobadores, ensalmadores, sabios o shamanes, etc.).

Rezador .persona que cura y pide por las personas de su comunidad.

## Curandero

El huevo de gallina es usado por los curanderos para diagnosticar la enfermedad y el tratamiento a seguir.



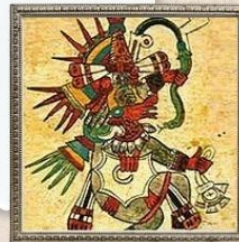
## Plantas medicinales

Usaron el peyote, las hongos que pertenecen a comunidades indígenas y rurales y que han sido formadas y practican el modelo tradicional de atención del embarazo, parto, puerperio y recién nacido, as alucinógenos (teonanacatl: Psilocibe spp.) y las semillas de alaluhqui (Turbinaria corymbosa), que contienen mescalina, psilocibina.



## Religion

Las prácticas religiosas de los olmecas como el sacrificio, rituales en cuevas, peregrinaciones, ofrendas, juego de pelota, estructuras piramidales y una fascinación por los reflejos



## Parteras

Son personas que pertenecen a comunidades indígenas y rurales y que han sido formadas y practican el modelo tradicional de atención del embarazo, parto, puerperio y recién nacido



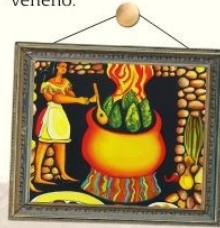
# Medicina tradicional azteca

La medicina azteca era mayormente teúrgica, muy vinculada a las creencias y ritos religiosos, con prácticas mágicas y supersticiones,

Los aztecas destacaban en el cuidado del aparato digestivo y de las afecciones cutáneas, incluyendo tratamientos para problemas tan actuales como la caída del pelo o la caspa.

## hierbas

Para tratar las mordeduras de serpientes, los aztecas, además del maguey y el tabaco, utilizan como antídoto su propio veneno.



## Ritual

tenía como función la introducción del hombre en lo sagrado y servía para darle a conocer su introducción en un mundo diferente como lo sería el correspondiente al cielo o al inframundo



## Magia el embarazo

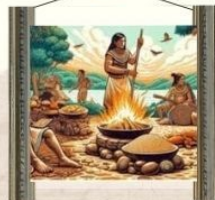
Brujos

La creencia de que una enfermedad puede causarse al introducir en el cuerpo objetos o fuerzas enviadas por chamanes y magos se encuentra en muchas sociedades. Los aztecas también creían que los brujos causaban esas enfermedades. Ya que los búhos eran símbolos del inframundo

A menudo se trataba de magia simpática en la que las acciones de la madre afectaban al feto. Las mujeres embarazadas no debían mascar chicle porque, de hacerlo, el bebé nacería con labios hinchados

## Lenguaje y magia

El lenguaje es un componente importante de la magia. Un ejemplo de esto es la necesidad de repetir conjuros y cantos con absoluta precisión



## Referencias

- [https://www.google.com/url?sa=t&source=web&rct=j&opi=89978449&url=https://www.enb.ipn.mx/assets/files/enb/docs/polibotanica/revistas/pb37/malpa.pdf&ved=2ahUKewj\\_5MD4ieaDAXUxhe4BHePbC3AQFnoECC8QAQ&usg=AOvVaw3Se4yfsU9R0SKqBjO-WUgQ](https://www.google.com/url?sa=t&source=web&rct=j&opi=89978449&url=https://www.enb.ipn.mx/assets/files/enb/docs/polibotanica/revistas/pb37/malpa.pdf&ved=2ahUKewj_5MD4ieaDAXUxhe4BHePbC3AQFnoECC8QAQ&usg=AOvVaw3Se4yfsU9R0SKqBjO-WUgQ)
- [https://www.google.com/url?sa=t&source=web&rct=j&opi=89978449&url=https://www.gob.mx/cms/uploads/attachment/file/852957/CARTEL\\_MEDICINA\\_TRADICIONAL\\_MAYA.pdf&ved=2ahUKewiMg5nEguaDAXVzMUQIHycWBmcQFnoECB4QAQ&usg=AOvVaw1Hb\\_Je4NhRBokHgwIDSPSH](https://www.google.com/url?sa=t&source=web&rct=j&opi=89978449&url=https://www.gob.mx/cms/uploads/attachment/file/852957/CARTEL_MEDICINA_TRADICIONAL_MAYA.pdf&ved=2ahUKewiMg5nEguaDAXVzMUQIHycWBmcQFnoECB4QAQ&usg=AOvVaw1Hb_Je4NhRBokHgwIDSPSH)
- [https://www.google.com/url?sa=t&source=web&rct=j&opi=89978449&url=https://hiau.cb.files.wordpress.com/2014/05/medicina\\_tradicional.pdf&ved=2ahUKewj5pqbSiuuDAXwk2oFHdAzCPMQFnoECCUQAQ&usg=AOvVaw0uc5bwnSEdMvynAJr0Y\\_Vj](https://www.google.com/url?sa=t&source=web&rct=j&opi=89978449&url=https://hiau.cb.files.wordpress.com/2014/05/medicina_tradicional.pdf&ved=2ahUKewj5pqbSiuuDAXwk2oFHdAzCPMQFnoECCUQAQ&usg=AOvVaw0uc5bwnSEdMvynAJr0Y_Vj)
- <https://www.google.com/url?sa=t&source=web&rct=j&opi=89978449&url=https://dialnet.unirioja.es/servlet/articulo%3Fcodigo%3D2043503&ved=2ahUKewieqOPEiuuDAXWymGoFHZ7CC-oQFnoECCAQAQ&usg=AOvVaw1JNjpiT6ydkwsiOJcwASr>
- [https://www.google.com/url?sa=t&source=web&rct=j&opi=89978449&url=https://www.researchgate.net/publication/28117468\\_La\\_cosmovision\\_indigena\\_Tzotzil\\_y\\_Tzeltal\\_a\\_traves\\_de\\_la\\_relacion\\_salud\\_enfermedad\\_en\\_el\\_contexto\\_de\\_la\\_medicina\\_tradicional\\_indigena&ved=2ahUKewieqOPEiuuDAXWymGoFHZ7CC-oQFnoECCcQAQ&usg=AOvVaw35Fs32RmGoTDtRSjxMrDbd](https://www.google.com/url?sa=t&source=web&rct=j&opi=89978449&url=https://www.researchgate.net/publication/28117468_La_cosmovision_indigena_Tzotzil_y_Tzeltal_a_traves_de_la_relacion_salud_enfermedad_en_el_contexto_de_la_medicina_tradicional_indigena&ved=2ahUKewieqOPEiuuDAXWymGoFHZ7CC-oQFnoECCcQAQ&usg=AOvVaw35Fs32RmGoTDtRSjxMrDbd)
- <https://www.google.com/url?sa=t&source=web&rct=j&opi=89978449&url=https://biblioteca.ecosur.mx/cgi-bin/koha/opac-detail.pl%3Fbiblionumber%3D000015972&ved=2ahUKewieqOPEiuuDAXWymGoFHZ7CC-oQFnoECCQAQ&usg=AOvVaw3xlwMgqN11iMe3rFFNSy-z>
- <https://www.google.com/url?sa=t&source=web&rct=j&opi=89978449&url=https://ethnobiology.ch/wp-content/uploads/2019/03/MedicinaTradicionalyHerbolariaZoqueresolucionmediamediumresolution.pdf&ved=2ahUKewiZm6j8iuuDAXX9kmoFHQIXBtwQFnoECBoQAQ&usg=AOvVaw2Hg4P6jxsgREX18QK8fkoP>
- <https://www.google.com/url?sa=t&source=web&rct=j&opi=89978449&url=https://www.chiapasparalelo.com/noticias/2016/11/medicina-tradicional-zoque-en-tuxtla/&ved=2ahUKewj1jceCi-uDAXWnlmoFHDjMdZM4ChAWegQICRAB&usg=AOvVaw0f1SPgoiGOWUNb8eBH9RXb>