



**Mi Universidad**

**Súper Nota**

*Nombre del Alumno: Darling Daniel López Domínguez*

*Nombre del tema: Fisiología en el sistema Nervioso*

*Parcial 3*

*Nombre de la Materia : Fisiopatología I I*

*Nombre del profesor: Alfonso Velásquez Ramírez*

*Nombre de la Licenciatura: Enfermería*

*Cuatrimestre:5*

# ENFERMEDADES DEL SISTEMA NERVIOSO CENTRAL

## ENFERMEDAD DE PARKINSON

La enfermedad de parkison es un trastorno progresivo que afecta el sistema nervioso y las partes del cuerpo controlado por los nervios



## ALZHEIMER

El Alzheimer es un tipo de demencia que causa problemas con la memoria, el pensamiento y el comportamiento. Los síntomas generalmente se desarrollan lentamente y empeoran con el tiempo .

## ALZHEIMER Y LA DEMENCIA

Demencia es un término general que se aplica a la pérdida de memoria y otras habilidades cognitivas que interfieren con la vida cotidiana.

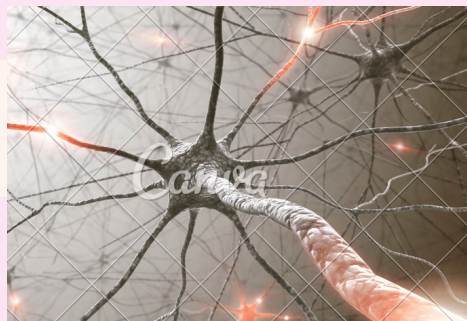
## ENFERMEDAD DE HUNTINGTON

La enfermedad es una enfermedad hereditaria poco frecuente que provoca la degradación progresiva (degeneración) de las células nerviosas del cerebro

"CUIDAR TU MENTE ES UNA INVERSIÓN EN TU BIENESTAR."

## EPILEPSIA

También conocida como trastorno convulsivo ,es una afección cerebral que causa convulsiones recurrentes,hay muchos tipos de epilepsia.



## Convulsión

Pueden bariar mucho algunas personas pueden perder el conocimiento durante una convulsión. Otros pueden mover repetidamente los brazos o las piernas.

## MIGRAÑA



Es un dolor de cabeza que puede causar un dolor pulsatil intenso o una sensación pulsante generalmente de un solo lado .



## ALTERACIONES EN EL SUEÑO



## ENFERMEDADES DESMIELINIZANTES



**UNA ENFERMEDAD DESMILINIZANTE ES CUALQUIER AFECCIÓN QUE LESIONA LA CUBIERTA PROTECTORA (VAINA DE MIELINA) QUE RODEA LAS FIBRAS NERVIOSAS DEL CEREBRO ,LOS NERVIOS QUE CONDUCEN A LOS OJOS (NERVIOS ÓPTICO) Y LA MÉDULA ESPINAL.**

## ESCLEROSIS MÚLTIPLE

Las esclerosis múltiple es la enfermedad desmielinizante más común del sistema nervioso central. En este trastorno, el sistema inmunitario ataca la vaina de mielina o las células que producen y mantienen.

Este ataque provoca inflamación y lesiones en la vaina nerviosa y en última instancia en las fibras nerviosas que la rodean .

## BIBLIOGRÁFIAS

<https://www.mayoclinic.org/es/diseases-conditions/parkinsons-disease/symptoms-causes/syc-20376055>

<https://medlineplus.gov/spanish/parkinsonsdisease.html>

<https://www.mayoclinic.org/es/diseases-conditions/alzheimers-disease/symptoms-causes/syc-20350447>

