

UNIVERSIDAD DEL SURESTE

UDS
PASIÓN POR EDUCAR



Alumna: Alejandra Muñoz
Licenciatura: Medicina Veterinaria
Materia: Ginecología y obstetricia
Actividad: Supernota
Docente: Mvz Ety Josefina Arreola

a 5 de abril del 2024

Universidad

 @UDS_universidad

www.uds.mx

Mi Universidad

Tel. 01 800 837 86 68

CUIDADOS TERATOLOGICOS

¿QUÉ ES LA TERATOLOGIA?

Rama de la ciencia que estudia deformidades y malformaciones.

CONGENITO

Se refiere a una afección o rasgo que está presente desde el nacimiento.



MALFORMACION

Son consecuencia de problemas que ocurren durante el desarrollo fetal previo al nacimiento.

ANOMALIA

Una anomalía congénita es un problema que afecta a cómo se forman las partes de cuerpo de un producto y/o a cómo funcionan.

FACTORES

FACTORES EXOGENOS

Todos aquellos factores del entorno.

- Físicos
- Químicos
- Infecciones
- Parasitos
- Nutricionales
- Hormonales
- Anticuerpos maternos

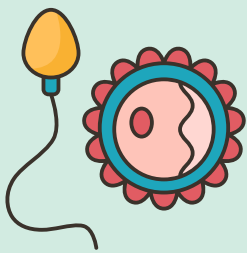


FACTORES ENDOGENOS

Todo aquel factor interno.

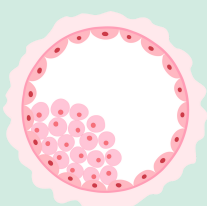
- Detención de crecimiento
- Fisura
- Fusión de órganos

FASES DEL DESARROLLO



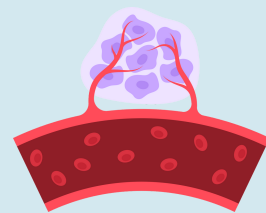
GAMETOGENESIS

Al actuar un agente etiológico se puede producir reabsorción o genopatías.



BLASTOGENESIS

O Blastopatía, se refiere al actuar de un agente etiológico en la fase que produce reabsorción, aborto o duplicidad.



ORGANOGENESIS

También llamado Embriopatía es un término utilizado para referirse a la etapa en la que un agente etiológico en la fase de creación de los órganos produce malformaciones marcadas.

Bibliografía:

<https://kidshealth.org/es/parents/birth-defects.html>

<https://www.slideserve.com/emlyn/teratolog-a-medicina-veterinaria-y-zootecnia-2005>

<https://es.wikipedia.org/wiki/Organogénesis>

https://es.wikipedia.org/wiki/Organogénesis#Genes_HOX_y_ácido_retinoico