

LICENCIATURA EN MEDICINA VETERINARIA
Y ZOOTECNIA

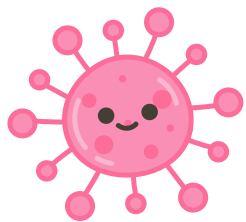
MICROBIOLOGÍA Y VETERINARIA

CUADRO SINÓPTICO:
EL AGENTE Y SUS CARACTERÍSTICAS

DOCENTE: ETI JOSEFINA ARREOLA DOMÍNGUEZ

ALUMNA: LIC. KRISTELL MICHELLE MALDONADO CUÉ

ENERO 2024



AGENTE Y SUS CARACTERÍSTICAS

AGENTE

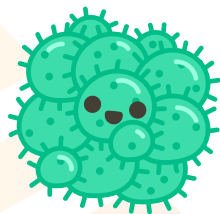
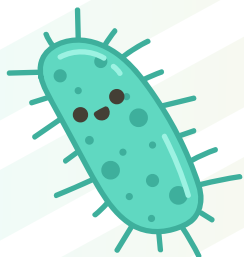
Elemento, sustancia o fuerza animada o inanimada; cuya presencia o ausencia puede entrar en contacto efectivo con un hospedero humano o animal susceptible y en condiciones ambientales propicias, servir como estímulo (estímulo desencadenante) para iniciar o perpetuar el proceso de enfermedad.

CLASIFICACIÓN

- **FÍSICOS** (Agentes punzo-cortantes, traumatismos, quemaduras, radiaciones, automotores, maquinarias y equipos industriales (lesiones ocupacionales), contaminantes atmosféricos)
- **QUÍMICOS** (Arsénico, Plomo, Vapores tóxicos: Gases Contaminación ambiental)
- **BIOLÓGICOS** (Parásitos animales: nematodos, cestodos, trematodos, protozoarios, metazoarios, etc. Parásitos vegetales: hongos y levaduras Bacterias y sus toxinas Rickettsias Espiroquetas Virus)

CARACTERÍSTICAS

- **Morfología:** el tamaño, la forma y la composición química.
- **Infeciosidad:** capacidad del agente de alojarse y multiplicarse dentro de un organismo.
- **Infeción:** entrada, desarrollo o multiplicación de un agente infeccioso en el organismo de un animal.
- **Contaminación:** presencia del agente infeccioso en las superficies exteriores del cuerpo o de objetos (artículos).
- **Medida de Infektividad:** número mínimo de partículas infecciosas que se requieren para producir la infección.
- **Mutagenicidad:** capacidad del agente de cambiar su estructura genética a través de mutación (existen cepas resistentes a antibióticos).
- **Patogenicidad:** capacidad de una agente de producir lesiones específicas en un hospedero susceptible.
- **Virulencia:** grado de severidad de una reacción patológica que una agente es capaz de producir.
- **Poder Antigénico:** capacidad del agente estimular al hospedero a producir anticuerpos específicos.
- **Invasibilidad:** capacidad del agente de difundirse en los tejidos del hospedero.
- **Variabilidad:** capacidad del agente de adaptarse a las condiciones cambiantes del huésped o del ambiente.
- **Viabilidad:** capacidad del agente de sobrevivir fuera de su huésped, es decir, en el medio exterior o medio ambiente.



LINKOGRAFÍA

<https://plataformaeducativauds.com.mx/assets/docs/libro/LMV/19bbefca77e05973785b59a375041b57-LC-LMV202.pdf>