



**SUPER NOTA DE HONGOS DERMATOFITOS**

RAMOS OLVERA MONSERRAT

MVZ. Eti Josefina Arreola Rodríguez

UNIVERSIDAD DEL SURESTE

Licenciatura en Medicina Veterinaria y Zootecnia

Microbiología y veterinaria

Tapachula, Chiapas

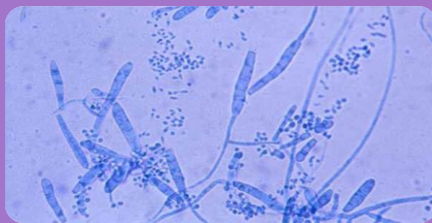
06 de abril del 2024

# HONGOS

# DERMATOFITOS

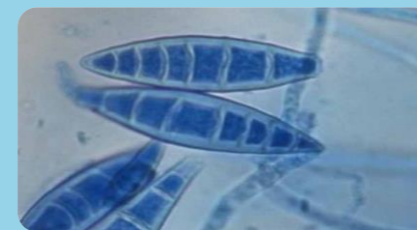
## HONGO TRICHOPHYTON

El género trichophyton presenta una serie de características que lo diferencian de los otros géneros de dermatofitos como, por ejemplo, sus colonias que tienen el aspecto de la cera, son planas o algodonosas, blancas, rosáceas, amarillentas, crema o marrón. El reverso puede ser de color crema, marrón, rojo, violeta o amarillo y se reproducen mediante macro y microconidias tállicas terminales o a ambos lados de hifas septadas indiferenciadas. Las macroconidias (frecuentemente ausentes) tienen dos o más células, generalmente de pared fina y lisa, hialinas con forma cilíndrica. Las microconidias son hialinas y de pared lisa y fina, unicelulares con forma ovoide. Este grupo de dermatofitos es intolerante al benomilo y tolerante a la cicloheximida.



## HONGO MICROSPORUM

Cuando observamos microscópicamente al Microsporum se aprecia un micelio filamentoso, frecuentemente formando hifas en forma de raqueta y numerosas macroconidias verrugosas, fusiformes, de pared gruesa, con tendencia a que sus extremos puntiagudos anteriores se curven levemente hacia un lado, con abundantes tabiques, (generalmente entre 5 y 7, pudiendo llegar hasta 15). Las microconidias son en forma de maza, sésiles, en número variable, sin valor diagnóstico; también pueden observarse clamidosporas, hifas pectíneas y cuerpos nodulares. La parasitación de los pelos es similar a la de *M. audouinii*, es decir del tipo ectótrix, con esporas microscópicas.



## HONGO EPIDERMOPHYTON FLOCCOSUM

Epidermophyton es un hongo filamentoso perteneciente al filo Ascomycota que microscópicamente presenta abundantes macroconidios en racimos, con pared gruesa y lisa y con extremos romos, lo que le da un aspecto de maza, divididos con 2-4 septos. Sin microconidios. En cultivos viejos aparece con hifas en forma de raqueta y clamidosporas. Sin embargo, macroscópicamente las colonias son aterciopeladas y amarillentas con un aspecto pulverulento y plano, umbilicadas con surcos, de color verde amarillento a verde oliva, reverso amarillento con centro naranja o amarillo parduzco para, con el tiempo, volverse flocosas y estériles.

