

**PATOLOGIAS Y TECNICAS QUIRURGICAS DE BOVINOS
MATERIA**

**5°B
CUATRIMESTRE**

**M.V.Z SERGIO CHONG VELAZQUEZ
MÉDICO**

**PASTERELOSIS Y TUBERCULOSIS
TEMA**

**ANGEL ARMANDO HERNÁNDEZ GÓMEZ
ALUMNO**

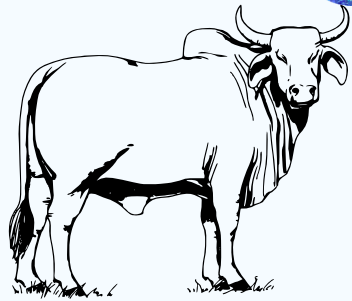
**LIC. MEDICINA VETERINARIA Y ZOOTECNIA
LICENCIATURA**

ENFERMEDADES RESPIRATORIAS



PASTERELOSIS

una enfermedad que se produce por la infección causada por *Pasteurella multocida* y la *Mannheimia haemolytica*. De esta última, los terneros son portadores de dos serotipos: el A2, cuyo aislamiento es frecuente en terneros sanos, no sometidos a estrés, y la A1, que aparece en terneros bajo condiciones estresantes o después de procesos infecciosos tras el estrés del transporte.



TUBERCULOSIS

enfermedad infectocontagiosa de curso crónico, producida por bacterias del género *Mycobacterium*, específicamente la especie *bovis*

SIGNOS

Fiebre, Depresión o letargo, Dificultad para respirar, Secreciones nasales serosas o mucopurulentas, Tos. Ruidos pulmonares, Anorexia, Disminución de la producción.

TRANSMISIÓN

aerosoles aunque también es un organismo que suele formar parte de la flora bacteriana

PROFILAXIS

principalmente evitar la vacunación a medio día para evitar el estrés al igual que el transporte a medio día o factores que generen estrés en el animal



SIGNOS

tos, tisis prolongada, emaciación, pérdida de peso o condición corporal, pérdida de apetito, fiebre, insuficiencia respiratoria y muerte

TRANSMISIÓN

directamente por contacto con animales domésticos o silvestres infectados o, de forma indirecta, por ingestión de alimentos contaminados

PROFILAXIS

vacunación y eliminación de animales infectados y cuarentena del rancho o zona infectada



<https://www.senacsa.gov.py/index.php/Temas-pecuarios/sanidad-animal/programas-sanitarios/tuberculosis-bovina-tb#:~:text=Transmisi%C3%B3n,animal%20enfermo%20expulsa%20al%20toser.>

[https://www.ica.gov.co/getdoc/37fff3e7-2414-4129-a104-06f55f7f6c63/tuberculosis-bovina-\(1\).aspx#:~:text=La%20Tuberculosis%20Bovina%20es%20una,la%20tuberculosis%20humana%20y%20aviar.](https://www.ica.gov.co/getdoc/37fff3e7-2414-4129-a104-06f55f7f6c63/tuberculosis-bovina-(1).aspx#:~:text=La%20Tuberculosis%20Bovina%20es%20una,la%20tuberculosis%20humana%20y%20aviar.)



Pasteurelisis: ¿qué es y cómo se controla?

La pasteurelisis se produce por la infección que causan *Pasteurella multocida* y *Mannheimia haemolytica*. Para controlarla la prevención es clave.