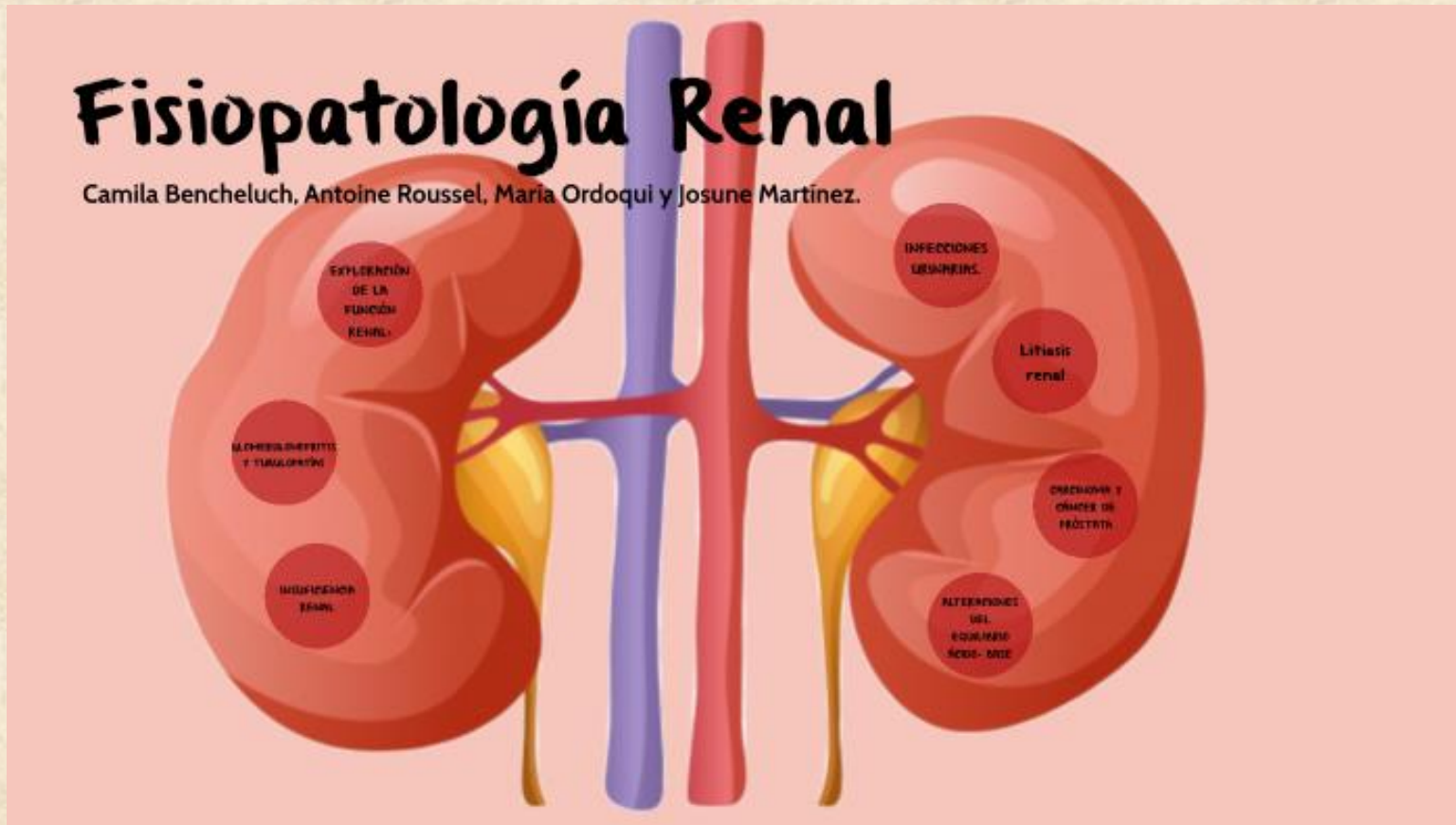
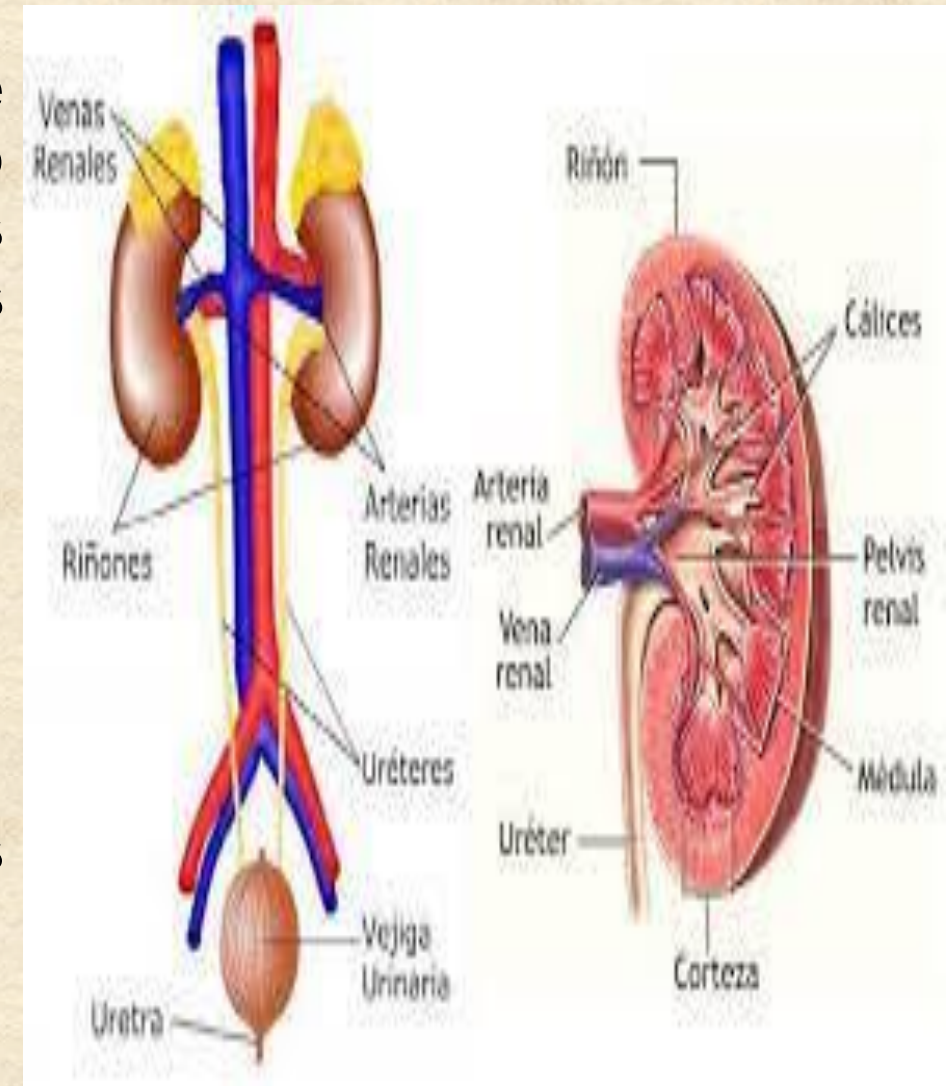


FISIOPATOLOGIA RENAL Y DE VIAS URINARIAS



Los riñones son un par de órganos localizados en la parte inferior de la espalda. Cada riñón se encuentra en un lado de la espina dorsal. Filtran la sangre y eliminan las toxinas del cuerpo. Los riñones envían toxinas a la vejiga y, más tarde, el cuerpo las expulsa con la orina.

Su principal función es eliminar los desechos y el exceso de líquido mediante la formación de orina. También producen hormonas que ayudan a mantener la presión arterial, la producción de glóbulos rojos y el mantenimiento de los huesos. Cada día unos 1500 lts de sangre al día pasan por los riñones, lo cual se traduce en 1-2 litros de orina excretados al día.



La insuficiencia renal aparece cuando los riñones pierden la capacidad para filtrar desechos de la sangre de forma eficiente. Muchos factores pueden interferir con la salud del riñón y la función que desempeña, como por ejemplo:

- ❖ La exposición tóxica a los contaminantes ambientales o a ciertos
- ❖ Medicamentos
- ❖ Algunas enfermedades graves o crónicas
- ❖ Deshidratación grave
- ❖ Un traumatismo renal.



El cuerpo se sobrecarga con toxinas si los riñones no hacen bien su trabajo. Esto puede derivar en una insuficiencia renal e incluso poner en peligro la vida del paciente si no se trata la enfermedad.



Síntomas

Pueden aparecer muchos síntomas durante la insuficiencia renal. Normalmente, alguien que padece esta enfermedad sufrirá algunos síntomas, aunque, a veces, no se presentan. Los posibles síntomas incluyen:

- Una cantidad reducida de orina;
- Inflamación en las piernas, tobillos, y los pies debido a la retención de líquidos causados por la insuficiencia de los riñones para eliminar las aguas residuales;
- Dificultad para respirar sin ninguna explicación;
- Somnolencia o fatiga excesiva;
- Náuseas persistentes;
- Confusión;
- Dolor o presión en el pecho;
- Convulsiones, o
- Coma

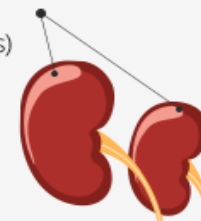
INFECCIONES Y SÍNTOMAS en el Sistema Urinario

Las molestias mencionadas previamente, pueden identificar qué parte del tracto urinario se encuentra infectado:

Parte del tracto urinario infectado

Molestias (Signos y síntomas)

Riñones (pielonefritis)



- Dolor en la espalda baja y localizada en un lado
- Fiebre
- Temblores y escalofríos
- Náuseas
- Vómitos

Vejiga (cistitis aguda)



- Necesidad de orinar más frecuentemente y en pequeñas cantidades
- Sensación de ardor al orinar
- Malestar en la zona abdominal baja
- Dolor frecuente al orinar
- Cambio de color o sangre en la orina

Uretra (uretritis)

- Ardor al orinar
- Secreción purulenta (pus) por la uretra

Causa

Las personas con mayor riesgo de sufrir insuficiencia renal normalmente sufren uno o más de los siguientes problemas:

- Pérdida de flujo sanguíneo en los riñones
- Una pérdida repentina de flujo sanguíneo puede provocar una insuficiencia renal. Algunas enfermedades que causan esta pérdida son:
 - un infarto de miocardio;
 - una cardiopatía;
 - una cicatrización del hígado o insuficiencia hepática;
 - deshidratación;
 - una quemadura grave;
 - una reacción alérgica, o una infección grave, como una sepsis.
- La presión arterial elevada y los medicamentos antiinflamatorios también pueden limitar el flujo sanguíneo.

Problemas de eliminación con la orina

Factores que afectan la eliminación urinaria en mujeres de la Licenciatura en Enfermería del 7mo. semestre en el ciclo 2018B.



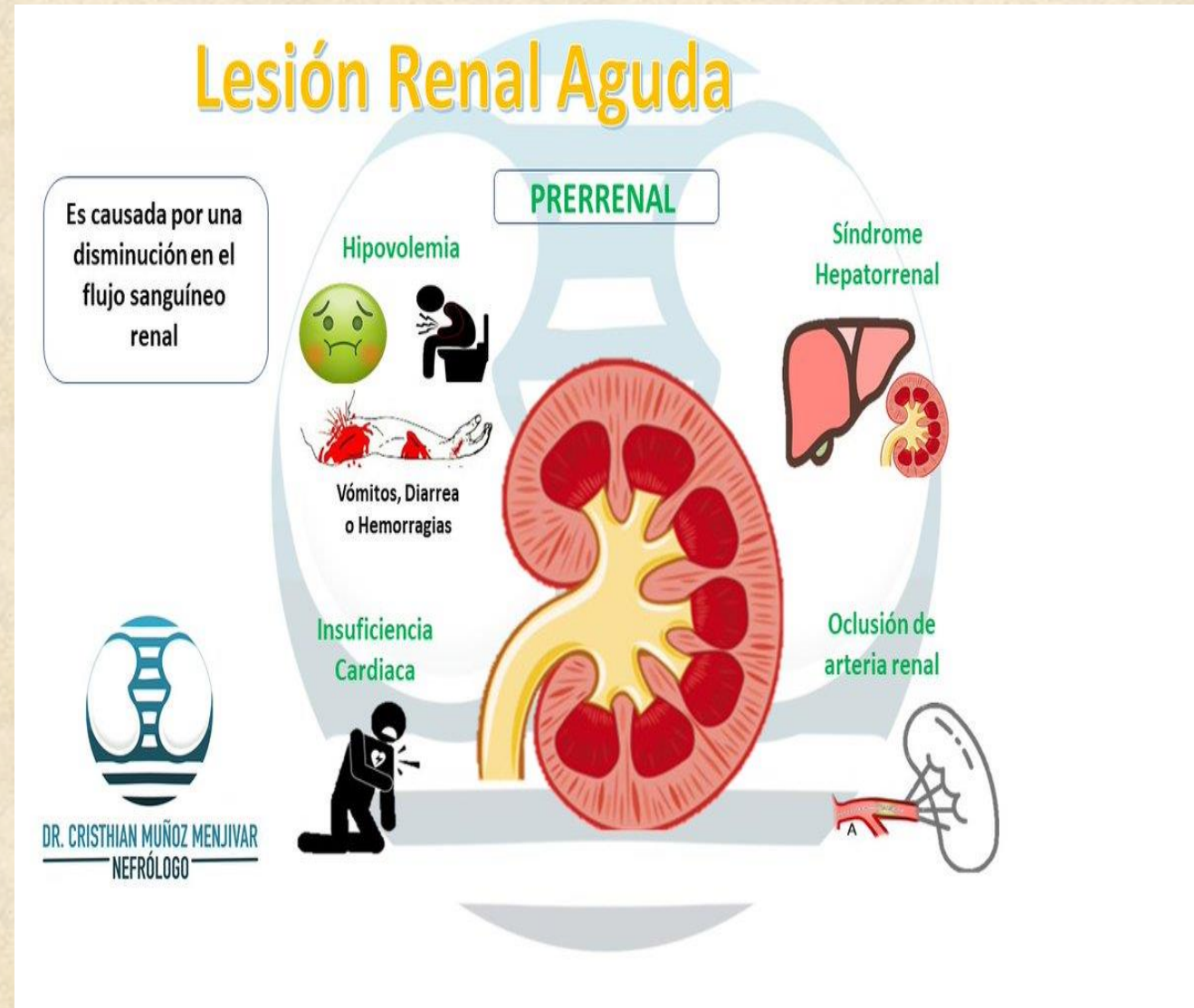
Cuando el cuerpo no puede eliminar la orina, las toxinas empiezan a acumularse y sobrecargar los riñones. Algunos cánceres pueden bloquear los canales por los que atraviesa la orina. Estos incluyen la próstata (el tipo más común en los hombres), el colon, el cuello uterino y los cánceres de vejiga.

Otras enfermedades pueden interferir con la orina y posiblemente derivar en una insuficiencia renal, como:

- Cálculos renales;
- Un agrandamiento en la próstata;
- Coágulos sanguíneos en el tracto urinario, o
- Daño en los nervios que controlan la vejiga.

Insuficiencia renal aguda prerrenal

El flujo sanguíneo insuficiente en los riñones puede provocar una insuficiencia renal aguda prerrenal. Los riñones no pueden filtrar las toxinas de la sangre si no existe un buen flujo sanguíneo. Este tipo de insuficiencia renal puede curarse normalmente una vez que usted y el médico determinen la causa de la disminución en el flujo sanguíneo.



Insuficiencia renal aguda intrínseca

La insuficiencia renal aguda intrínseca puede aparecer debido a un traumatismo en los riñones, como un impacto físico o un accidente. Las causas también incluyen la sobrecarga de las toxinas y la isquemia (falta de oxígeno en los riñones). Las siguientes circunstancias pueden provocar:

Isquemia

Sangrado grave;

Choque;

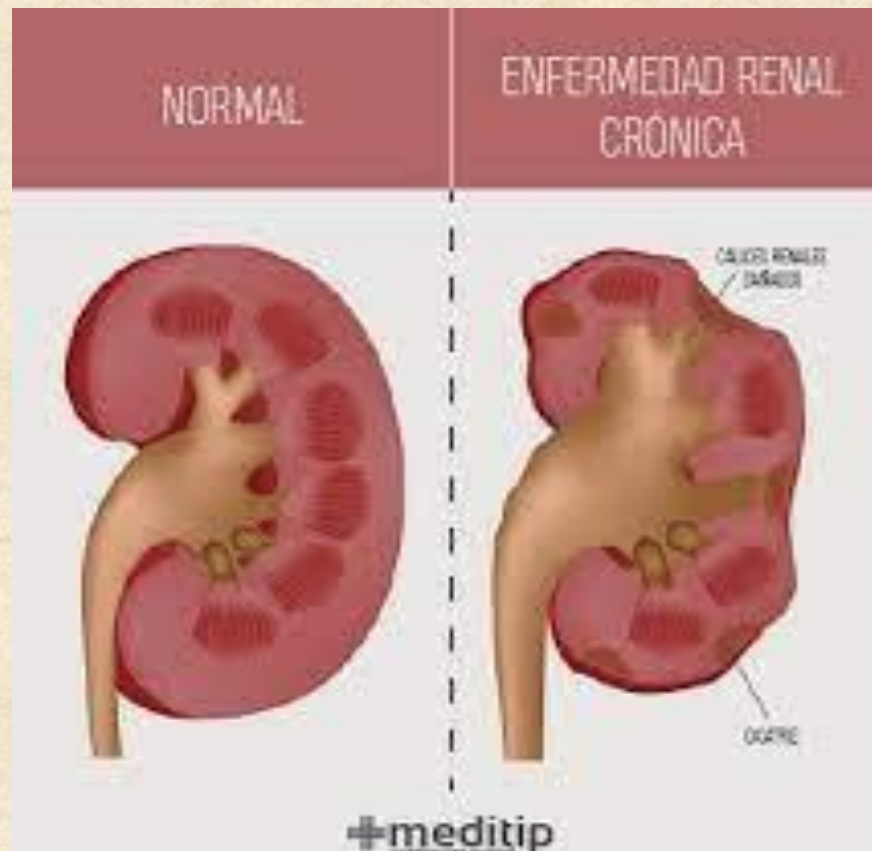
Obstrucción en los vasos sanguíneos renales, o

Glomerulonefritis.



Insuficiencia renal crónica prerrenal

Cuando no existe suficiente sangre en los riñones durante un largo periodo de tiempo, empiezan a contraerse y perder la capacidad de funcionar correctamente.



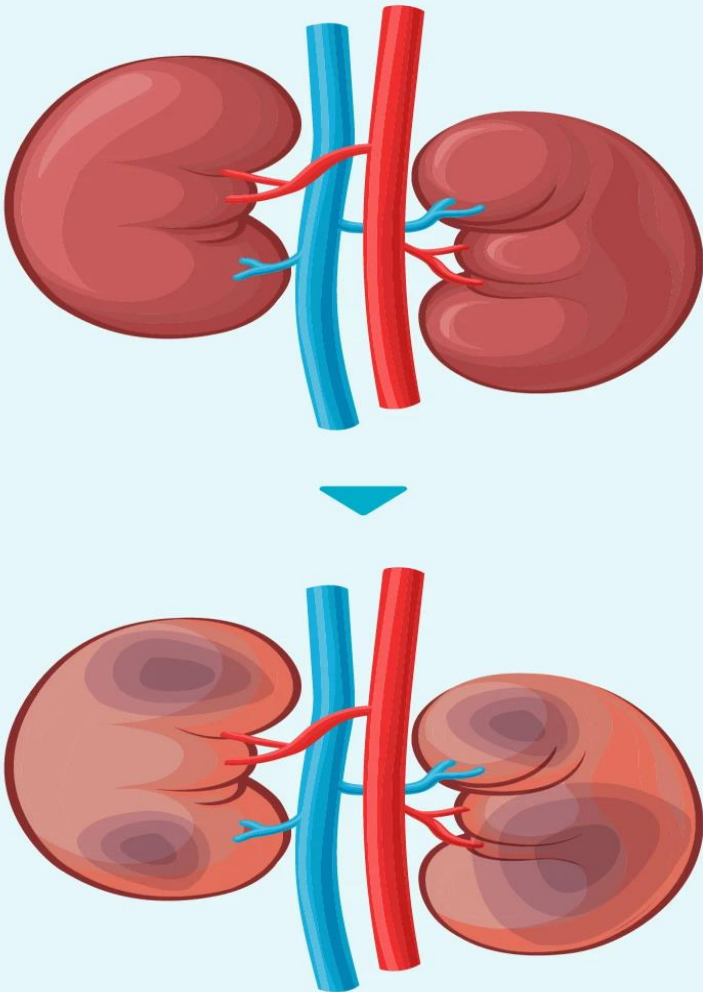







Insuficiencia renal crónica intrínseca

Ocurre cuando existe un daño en los riñones que perdura mucho tiempo y se debe a la insuficiencia renal intrínseca. Aparece debido a un traumatismo en los riñones, como un sangrado grave o una falta de oxígeno.

Insuficiencia renal crónica postrenal

Una obstrucción a largo plazo en el tracto urinario evita la expulsión de la orina. Esto provoca una presión y daño eventual en el riñón.

¿Cómo prevenir la insuficiencia renal?

		Evita consumir sal en exceso
		Opta por alimentos sanos y bajos en grasa
		Toma agua todos los días
		Dedica 30 minutos cada día a ejercitarte
		Presta atención a tu presión arterial
		No te automediques
		Evita el cigarrillo y el alcohol en exceso

