



Mi Universidad

SÚPER NOTA

Nombre del Alumno: Jatziri Guadalupe Galera Mendoza

Nombre del tema: Creación de fórmulas vínculo

Parcial: Segundo parcial

Nombre de la Materia: Computación II

Nombre del profesor: Evelio Calles Pérez

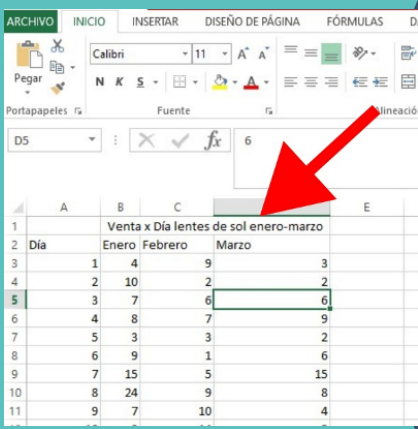
Nombre de la Licenciatura: Enfermería

Cuatrimestre: Segundo cuatrimestre

Lugar y Fecha de elaboración: Pichucalco, Chiapas; 09 de febrero del 2024

CREACIÓN DE FÓRMULAS VÍNCULO

ANÁLISIS DE DATOS UTILIZANDO FÓRMULAS

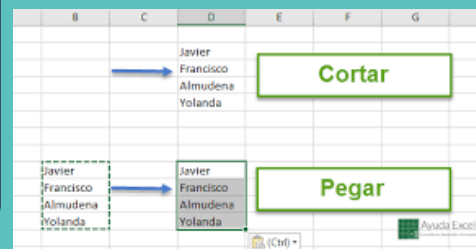


- Haga clic en la pestaña Archivo, elija Opciones y después haga clic en la categoría Complementos.
- En el cuadro Administrar, seleccione Complementos de Excel y después haga clic en Ir.
- En el cuadro Complementos, active la casilla Herramientas para análisis y después haga clic en Aceptar.
- Si Herramientas para análisis no se enumera en el cuadro Complementos disponibles, haga clic en Examinar para encontrarlo.
- Si se le indica que Herramientas para análisis no está instalado actualmente en el equipo, haga clic en Sí para instalarlo.

MOVER, COPIAR FÓRMULAS Y REFERENCIAS

- Seleccione la celda que contiene la fórmula que desea mover
- En el grupo Portapapeles de la ficha Inicio, haga clic en Cortar
- Para pegar la fórmula y el formato: Haga clic en pegar
- Para pegar la fórmula solo: en el grupo portapapeles de la ficha inicio, haga clic en pegar, haga clic en pegado especial y, a continuación, haga clic en fórmulas.
- Compruebe que las referencias de celda de la fórmula producen el resultado deseado.

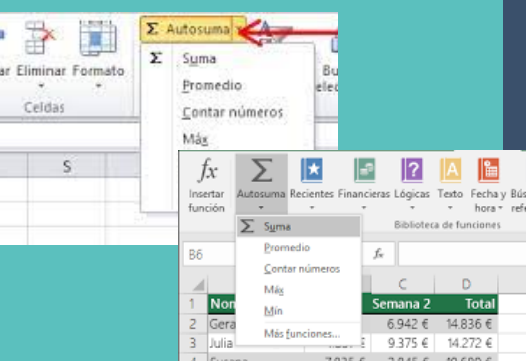
	Ficción	No Ficción	TOTAL
Impreso	23	42	
Digital	21	4	
Sin ISBN	8	2	
TOTAL	52	48	



USO DEL BOTÓN AUTO SUMA

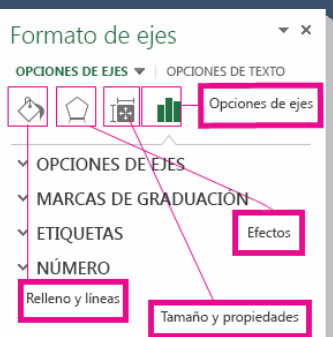
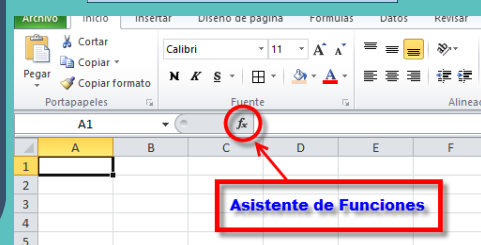
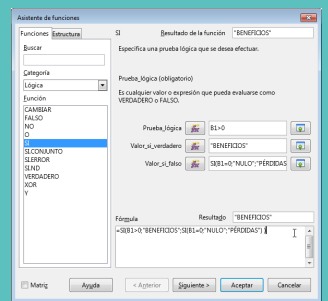
El botón autosuma realiza la "Función" de sumar. Una función es una fórmula predefinida con un nombre, que realiza una operación específica y devuelve un valor. Probablemente la función más popular en una hoja de cálculo es la función SUMA.

Este botón crea automáticamente una fórmula en donde toma los valores que contiene el rango de celdas seleccionado y los suma.



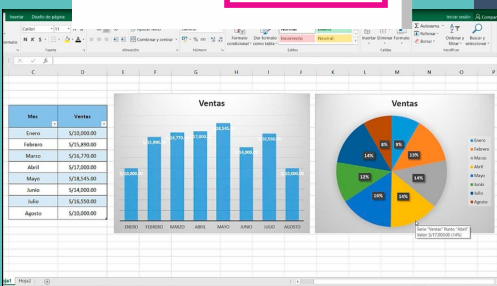
USO DEL ASISTENTE PARA FUNCIONES

- Abre el Asistente para funciones, que ayuda a crear fórmulas de modo interactivo. Antes de iniciar el asistente, seleccione una celda o área de celdas de la hoja actual para determinar la posición en la que se va a insertar la fórmula.
- Elija Insertar
- Función Ctrl+F2
- En la barra de fórmulas, pulse en asistentes para funciones.



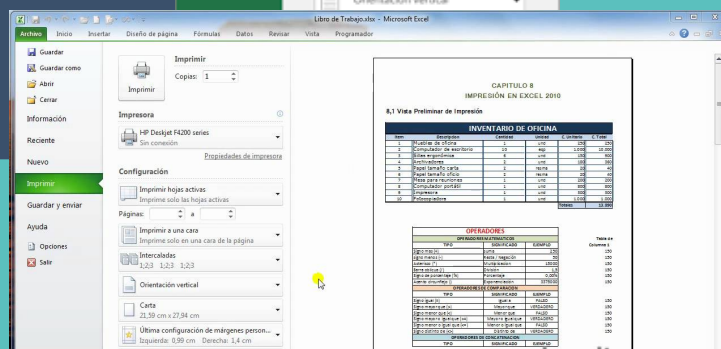
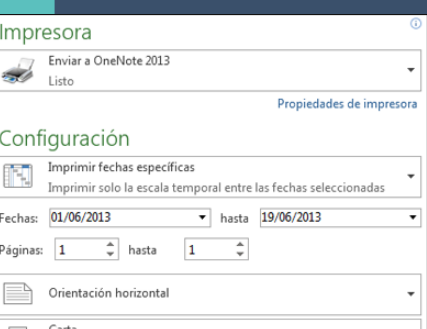
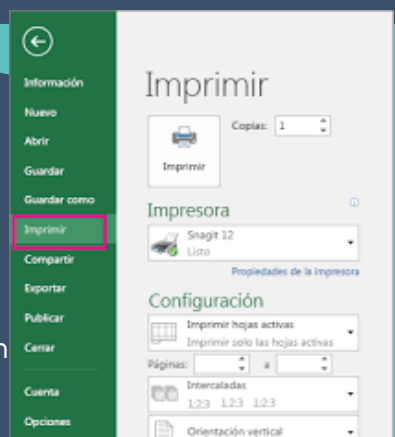
DAR FORMATO A UNA HOJA DE CÁLCULO

Presiona una celda y, luego, arrastra los marcadores azules por las celdas cercanas que desees seleccionar. En la pestaña "Texto", elige una opción para aplicarle formato a tu texto. En la pestaña "Celda", elige una opción para aplicarle formato a tu celda. Presiona la hoja para guardar tus cambios.



PREPARACIÓN DE IMPRESIÓN

- Seleccione las hojas de cálculo que desea imprimir.
- Haga clic en archivo > Imprimir o presione CTRL+P.
- Haga clic en el botón Imprimir o ajuste la opción Configuración antes de hacer clic en el botón Imprimir.



BIBLIOGRAFÍA

Universidad del sureste [UDS], (2024) antología de computación II

Obtenida de:

<https://plataformaeducativauds.com.mx/assets/biblioteca/7496c9d80ce5e5d6b48e1e4749605c52.pdf>

<https://support.google.com/docs/answer/46973?hl=es-419&co=GENIE.Platform%3DAndroid#:~:text=Presiona%20una%20celda%20y%2C%20luego,celdas%20ceranas%20que%20desees%20seleccionar.&text=En%20la%20pesta%C3%B1a%20de%22Texto%22%2C,aplicarle%20formato%20a%20tu%20texto.&text=En%20la%20pesta%C3%B1a%20de%22Celda%22%2C,aplicarle%20formato%20a%20tu%20celda.&text=Presiona%20la%20hoja%20para%20guardar%20tus%20cambios.>

IMÁGENES

<https://www.google.com/url?sa=i&url=https%3A%2F%2Fblog.hubspot.es%2Fmarketing%2Fanalisis-datos-excel&psig=AOvVaw00Cpy9F6rYPYlIpambwEpE&ust=1707623072186000&source=images&cd=vfe&opi=89978449&ved=0CBIQIRxgFwoTCLiSk57wn4QDFQAAAAAdAAAAABAE>

<https://www.google.com/imgres?imgurl=https%3A%2F%2Fexcelfull.com%2Fexcel%2Fwp-content%2Fuploads%2F2022%2F11%2Fmover-formula-cursor.png&tbnid=ETojNhaaG0E-1M&vet=12ahUKEwig1avN75-EAxVZwckDHcThBwQQMygCeqQIARBN..i&imgrefurl=https%3A%2F%2Fexcelfull.com%2Fexcel%2Fmover-y-copiar-formulas-en-excel%2F&docid=xpGuVKxH7mkr6M&w=667&h=262&q=mover%20y%20copiar%20formulas%20&ved=2ahUKEwig1avN75-EAxVZwckDHcThBwQQMygCeqQIARBN>

<https://www.google.com/imgres?imgurl=https%3A%2F%2Fayudaexcel.com%2Fwp-content%2Fuploads%2F2016%2F02%2Fcopiar-pegar.png&tbnid=Zyt4t6hUjvpcQPM&vet=12ahUKEwig1avN75-EAxVZwckDHcThBwQQMygHegQIARBY..i&imgrefurl=https%3A%2F%2Fayudaexcel.com%2F5-tecnicas-para-copiar-y-pegar-datos%2F&docid=CQHyh1VcYBLPyM&w=651&h=286&q=mover%20y%20copiar%20formulas%20&ved=2ahUKEwig1avN75-EAxVZwckDHcThBwQQMygHegQIARBY>

<https://www.google.com/imgres?imgurl=https%3A%2F%2Fwww.accessyexcel.com%2Fwp-content%2Fuploads%2F2013%2F10%2FAutosuma-6.png&tbnid=Wr8zFLk8-0ueM&vet=12ahUKEwilq-Gx8J-EAxWuyMkDHZwZDHYQMMygBegQIARBS..i&imgrefurl=https%3A%2F%2Fwww.accessyexcel.com%2FAutosuma-en-excel-tan-simple-como-practico%2F&docid=UshhsZkYxJRv9M&w=550&h=191&q=boton%20autosuma%20excel&ved=2ahUKEwilq-Gx8J-EAxWuyMkDHZwZDHYQMMygBegQIARBS>

https://www.google.com/imgres?imgurl=https%3A%2F%2Fsupport.content.office.net%2Fes-es%2Fmedia%2F91c15bf0-d2be-49b5-afd8-78c7a4ae40e0.png&tbnid=Rn3_IPxi0weXOM&vet=12ahUKEwilq-Gx8J-EAxWuyMkDHZwZDHYQMMygKegQIARBM..i&imgrefurl=https%3A%2F%2Fsupport.microsoft.com%2Fes-es%2Foffice%2Fformas-de-agregar-valores-en-una-hoja-de-c%25C3%25A1lculo-d3f918a1-0151-403e-881f-a92f3176f8ea&docid=QEmYbOn8w6aLfM&w=399&h=340&q=boton%20autosuma%20excel&ved=2ahUKEwilq-Gx8J-EAxWuyMkDHZwZDHYQMMygKegQIARBM

https://www.google.com/imgres?imgurl=https%3A%2F%2Fi.ytimg.com%2Fvi%2FwU92yBvI%2Fmaxresdefault.jpg&tbnid=qD_2dC11k1fhaM&vet=12ahUKEwilq-Gx8J-EAxWuyMkDHZwZDHYQMMygEegQIARBY..i&imgrefurl=https%3A%2F%2Fm.youtube.com%2Fwatch%3Fv%3DeWupU92yBvI&docid=Rsk-fTHV2X2S_M&w=1280&h=720&q=boton%20autosuma%20excel&ved=2ahUKEwilq-Gx8J-EAxWuyMkDHZwZDHYQMMygEegQIARBY

https://ebapenobert.caib.es/pluginfile.php/4017/mod_resource/content/5/c1-3-asistente-en-accion.png

https://4.bp.blogspot.com/-f4Y7YEleKAM/U9fljSB58GI/AAAAAAAAAVE/ldDOovoTZGo/s1600/0_0007_2.png

<https://i.ytimg.com/vi/YQFDh9yJATc/maxresdefault.jpg>

<https://www.google.com/imgres?imgurl=https%3A%2F%2Fsupport.content.office.net%2Fes-es%2Fmedia%2F53e05b71-dc97-4ecb-b045-ee32d8a8b935.png&tbnid=jyOHxMUPqKRkTM&vet=12ahUKEwJP8ra49Z->

[EAXUFKtAFHYCDCZsQMygBegQIARBR..i&imgrefurl=https%3A%2F%2Fsupport.microsoft.com%2Fes-es%2Foffice%2Fobtener-una-vista-previa-de-impresi%25C3%25B3n-de-p%25C3%25A1qinas-de-hoja-de-c%25C3%25A1culo-antes-de-imprimirlas-bcd8f03a-c28d-42a2-9217-aab0e43aa930&docid=4gIf2fpP27rdLM&w=347&h=401&q=preparacion%20para%20impresion%20en%20excel&ved=2ahUKEWjP8ra49Z-EAXUFKtAFHYCDCZsQMygBegQIARBR](https://www.office.com/es-es/media/de80cd1b-cf4e-4642-8a1e-ba8e76795dcb.png)

<https://i.ytimg.com/vi/jp2xlqaDH50/maxresdefault.jpg>

<https://support.content.office.net/es-es/media/de80cd1b-cf4e-4642-8a1e-ba8e76795dcb.png>