

**PRACTICA CLINICA**

**lic. Felipe Antonio Morales Hernandez**

**TEMAS**

**1.3 unidad de cuidados intensivos**

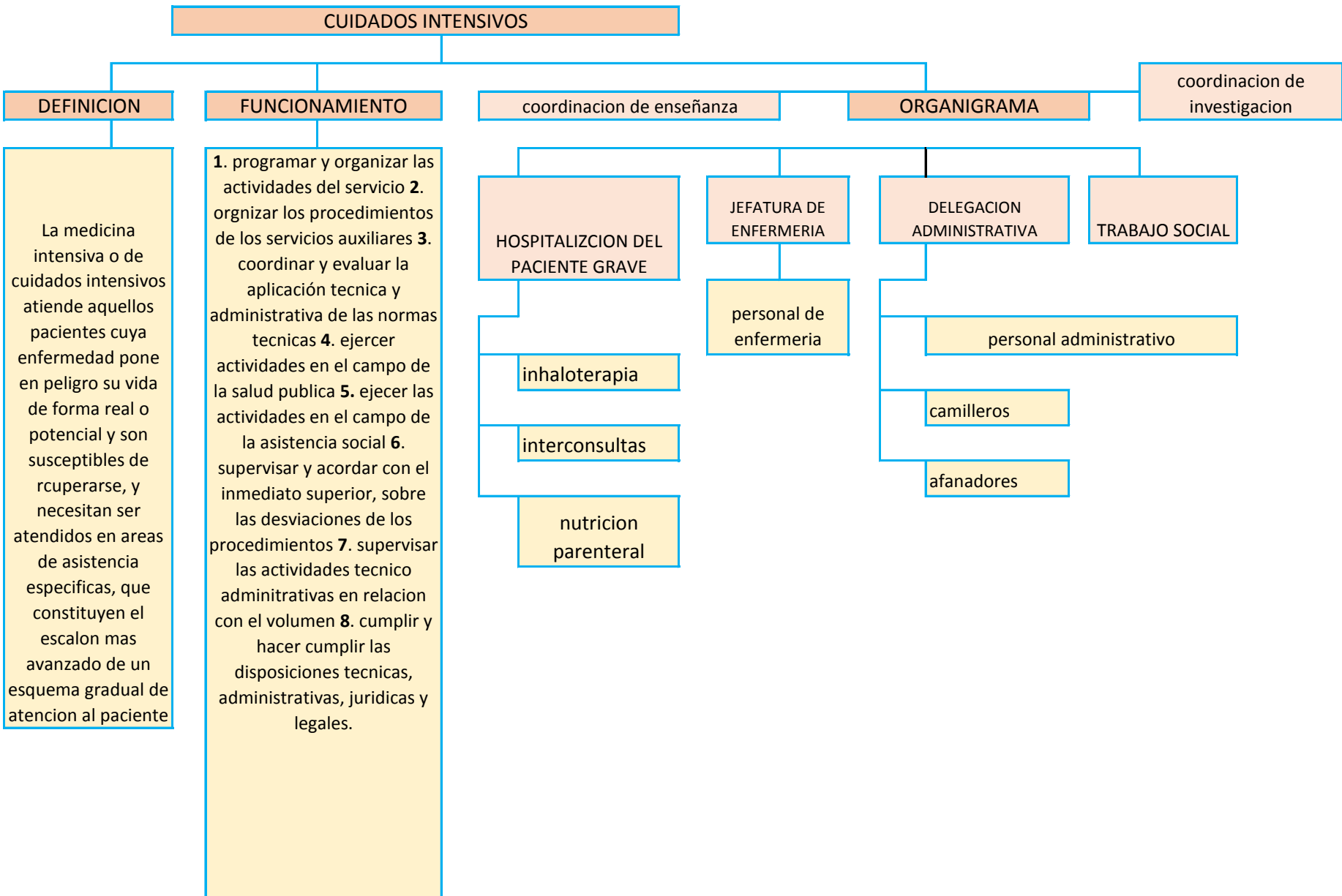
**1.4 funcionamiento y organigrama de la unidad de cuidados intensivos**

**1.5 protocolo de ingreso a la unidad de cuidados intensivos**

**1.6 monitorizacion hemodinamica del paciente en la unidad de cuidados intensivos**

**ALUMNO: NAYELI ELIZABETH LOPEZ BARRIOS**

**LICENCIATURA EN ENFERMERIA, SEPTIMO CUATRIMESTRE, SEMIESCOLARIZADO.**



## CUIDADOS INTENSIVOS

### PROTOCOLO DE INGRESO

#### objetivo

alcanzar la mayor eficacia en el ingreso del enfermo en nuestra unidad

#### actividades

a. actividades previas: comprobar la correcta dotacion del box, comprobar material fungible.

b. actividades en el ingreso: monitorizacion basica del enfermo.

c. actividades posteriores

### MONITORIZACION HEMODINAMICA

1. indicaciones de monitorizacion hemodinamica: la magnitud e intensidad variara según la patologia

2. equipo de monitorizacion hemodinamica: tres elementos son el cateter, el transductr y el monitor.

3. monitorizacion presion arterial sistematica: se mide utilizando un esfigmomanometro.

4. monitorizacion de pvc, pap, pep y gc: se realiza mediante un cateter de arteria 'pulmonar.