



Mi Universidad

Mariana Paola Ortiz Solís

Super Nota

Computación I

Jorge Alberto Hernández Pérez

Administración y Estrategia de Negocios

1er Cuatrimestre

The background features a white base with several organic, wavy-edged shapes in two shades of green: a light sage green and a slightly darker, muted green. In the corners, there are stylized leaf motifs in a dark green color, consisting of thin stems and simple, pointed leaves.

Super Nota

MARIANA ORTIZ

Combinación de correspondencia

Es una herramienta que les permite a los usuarios generar una lista de datos de contacto e insertar la información en un documento con la finalidad de generar una carta personalizada para cada miembro de la lista.

La combinación de correspondencia se usa para crear varios documentos a la vez. Estos documentos tienen un diseño, formato, texto y gráficos idénticos. Solo varían secciones específicas del documento, que se personalizan.



Cartas Modelo

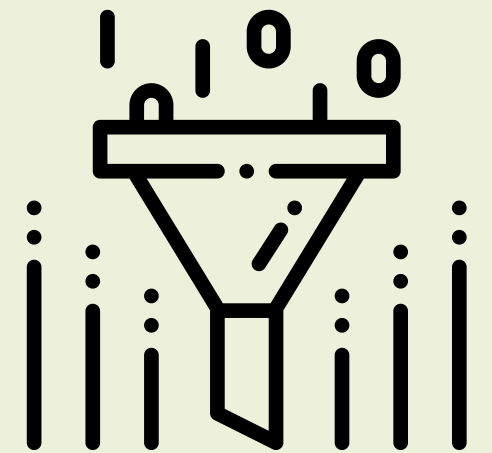
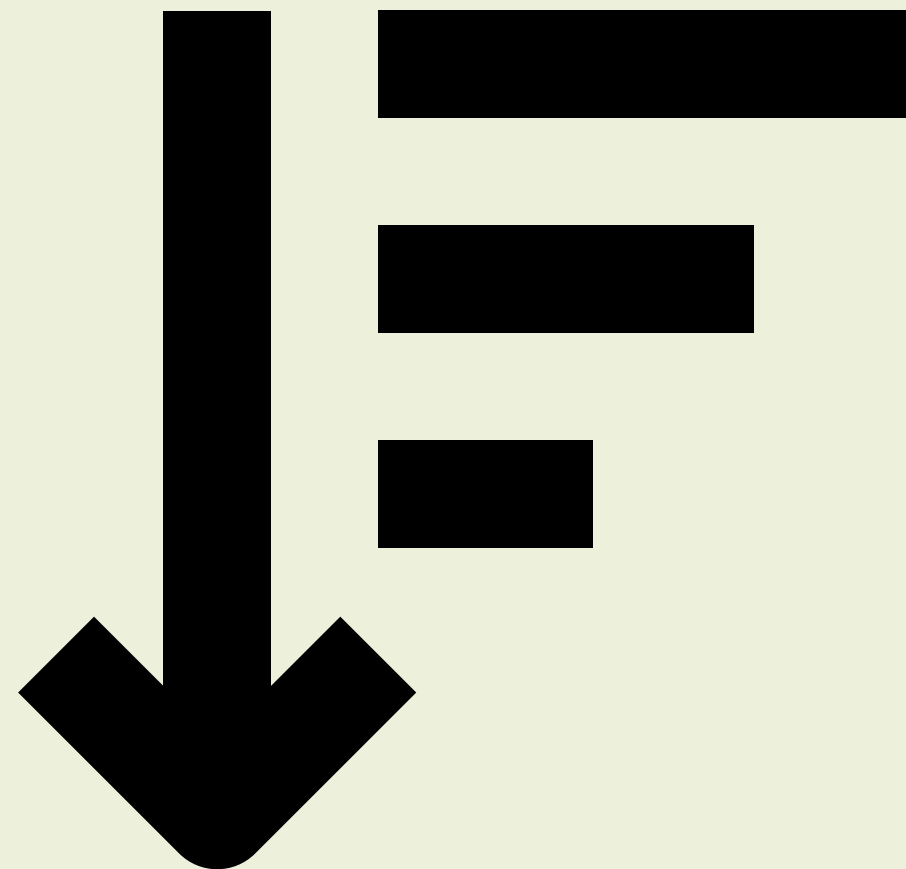
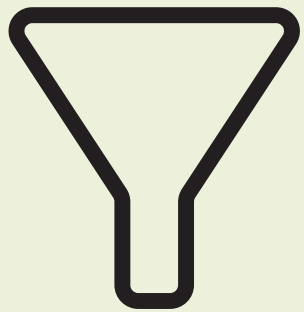
Las cartas modelo sirven de base para realizar la generación de documentos.

Toda carta modelo primero debe contener la información que permanece igual y será distribuida entre cada sitio o persona, con los formatos y distribución deseada.



Filtros y Ordenación de Datos

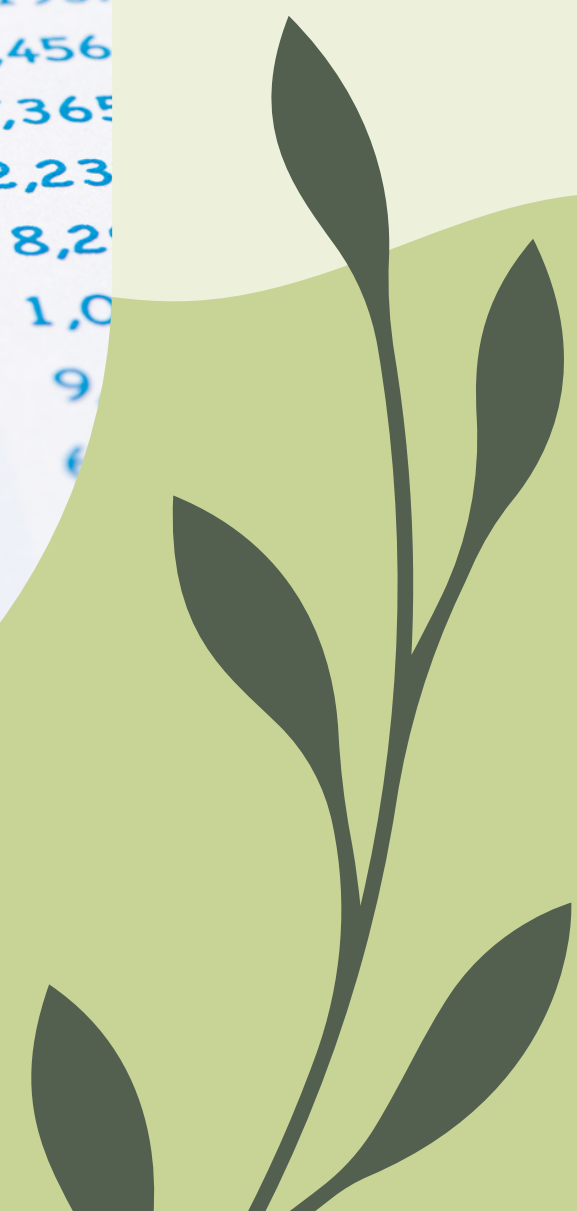
Los filtros en Excel nos permiten buscar un subconjunto de datos que cumpla con ciertos criterios. Generalmente todo comienza cuando tenemos un rango de celdas con información y queremos ver solamente aquellas filas que cumplen con ciertas condiciones.





Referencias

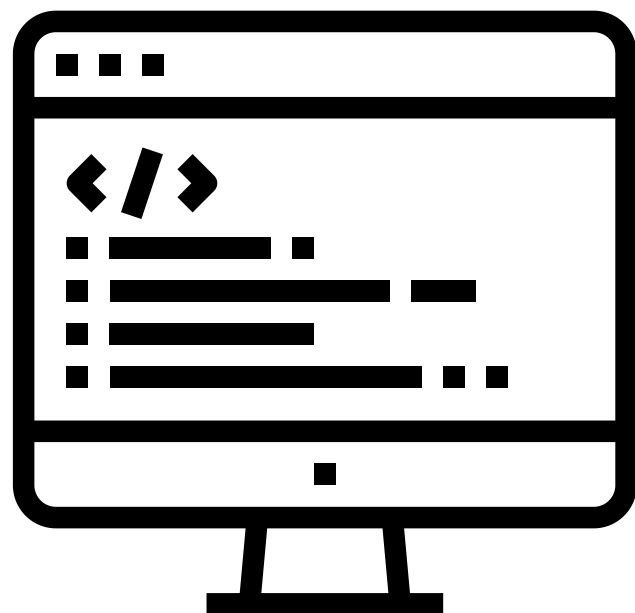
En Excel, una referencia identifica una celda (o un rango de celdas) en una hoja de cálculo e indica en donde debe buscar los valores que empleará en una fórmula.



Código ASCII



Es un código de caracteres escritos que se basa en el alfabeto latino, se trata de una traducción numérica del alfabeto empleado por el inglés, dado que los sistemas informáticos sólo manejan código binario (0-1) como lenguaje para representar sus operaciones lógicas. Así, a cada caracter (letra, signo o incluso espacio en blanco) corresponde en ASCII una cadena numérica de ocho bits (ocho dígitos entre 0 y 1, es decir, en código binario).



Metacomandos

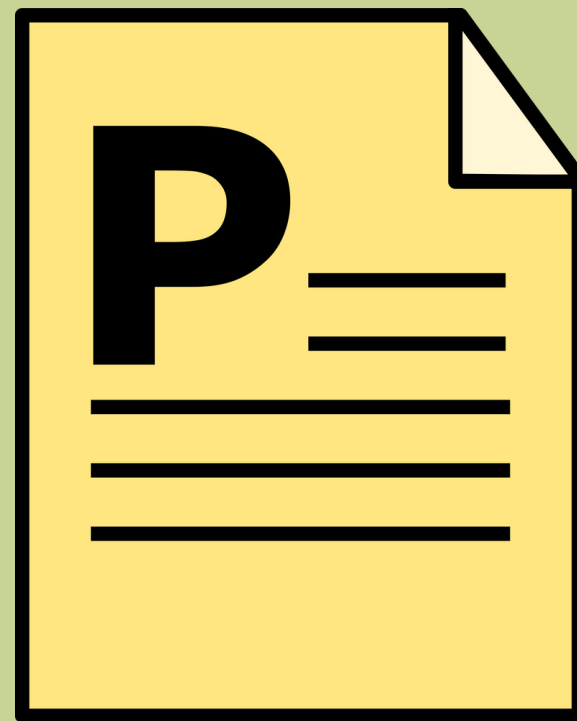
Un metacomando es la combinación de teclas en un teclado de computadora para realizar una tarea específica, como normalmente lo haríamos con un mouse, es decir, normalmente el uso del metacomando lo usan las personas que su mouse en ese momento no está funcionando



Qué es Power Point?

Es un programa que pertenece al paquete de oficina de Microsoft Office.

Es un software de ofimática diseñado para realizar presentación de diapositivas

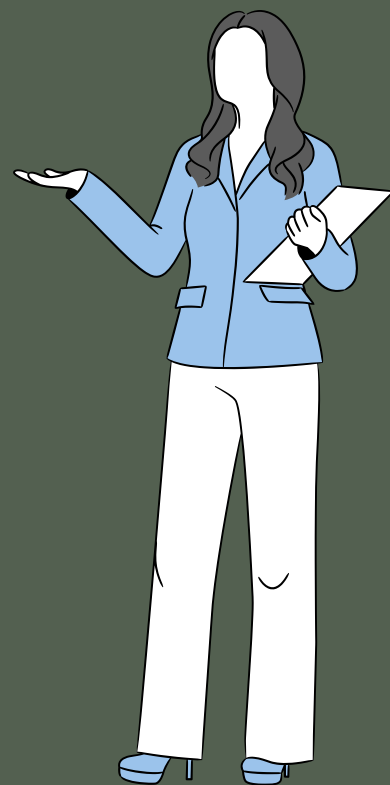


¿Para qué sirve Power Point?

Sirve para dar apoyo visual a las presentaciones académicas, empresariales, organizacionales etc. Esta herramienta permite editar exposiciones utilizando imágenes, textos, animaciones e incluso música.










Puntos para una buena presentación de Power Point



- Tener buen diseño en la plantilla
- Procurar ser conciso
- Incluir elementos multimedia
- Ser creativo
- Ordenar el contenido
- Usar fuentes bibliográficas de la información



Referencias Bibliográficas

-  Audiolí, 2023. Consejos para elaborar un buen Power Point. Recuperado de: <https://www.audiolis.com/cursos-de-formacion/blog/6-consejos-para-elaborar-un-buen-power-point/>
-  Pérez, J. (2021). Power Point, Qué es, Definición. Recuperado de: <https://definicion.de/power-point/>
-  Lilia, A. (2015). ¿Qué es un Metacomando? Recuperado de: <https://ayudaprincipiantesinformatica.blogspot.com/2015/02/que-es-un-metacomando.html>
-  Etecé, (2023). ASCII. Recuperado de: <https://concepto.de/ascii/>
-  García, H. (2019). Tipos de Referencias. Recuperado de: <https://tallerinformaticai.blogspot.com/2019/08/tipos-de-referencias.html>
-  Simbana, C. (2014). Filtros y Ordenación de Datos. Recuperado de: <https://es.slideshare.net/cristhiansimbanacayo/9-filtros-y-ordenacion-de-datos-30160802>
-  Microsoft. (2018). Support Office. Recuperado de: <https://support.office.com/es-es/article/combinar-correspondencia-con-una-hoja-de-c%C3%A1lculo-de-excel-858c7d7f-5cc0-4ba1-9a7b-0a948fa3d7d3>