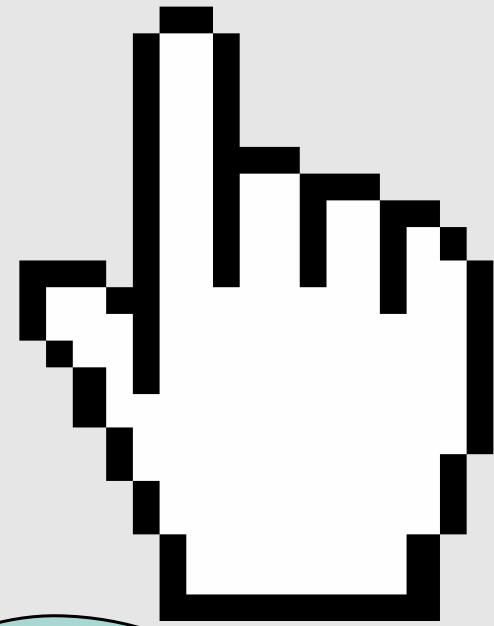


"INFORMATICA"



1

¿Que es la informática?

2

¿Donde son las áreas donde podemos aplicar la informática?

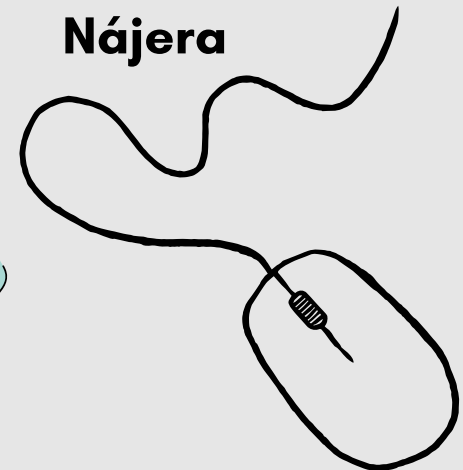
3

¿Que es una computadora?

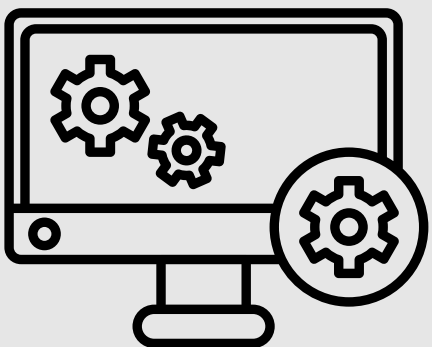


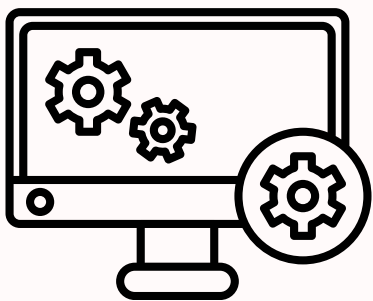
ALUMNA: Suyapa Rosita Martínez García.

PROFESOR: Aldo Irecta Nájera

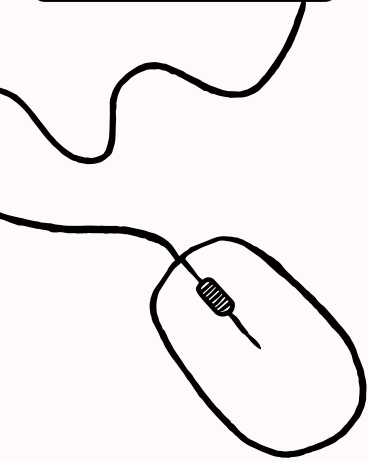
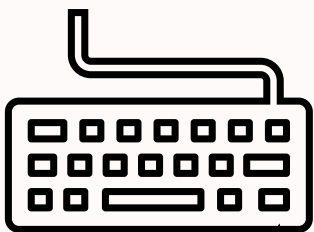


GRADO Y GRUPO: 1 A





INFORMATICA



¿Que es la informática?

La informática o computación es la ciencia que estudia los métodos y técnicas para almacenar, procesar y transmitir información de manera automatizada, y más específicamente, en formato digital empleando sistemas computarizados.

¿En que áreas se puede aplicar la informática?

Esta disciplina se aplica a numerosas áreas del conocimiento en la actividad humana, como por ejemplo:

¿Que es una computadora?

Una computadora es un dispositivo informático que es capaz de recibir, almacenar y procesar información de una forma útil. Una computadora está programada para realizar operaciones lógicas o aritméticas de forma automática.



¿Para que sirve la informática?

La informática tiene como propósito clave el almacenamiento y la recuperación de información, lo cual ha sido una de las preocupaciones clave de la humanidad desde el inicio de los tiempos. En ese sentido, el primer sistema de almacenamiento fue la escritura misma, que permitía codificar mensajes y recuperarlos luego a través de marcas sobre una superficie.

1. Gestión de empresas.
2. Almacenamiento y consulta de información.
3. Control y monitorización de procesos.
4. Industria.
5. Robótica.
6. Comunicaciones.
7. Control de transportes.

Partes de una computadora:

Los elementos básicos de una computadora son la memoria (RAM y ROM), la tarjeta madre, el procesador, microprocesador o CPU (siglas en inglés para el concepto de 'unidad central de procesamiento', compuesta a su vez por la unidad de control y la unidad aritmético lógica) y los dispositivos de entrada y salida.



¿Sabias que?

Es una de las disciplinas científicas más jóvenes, surgida formalmente en la segunda mitad del siglo XX.

¿Sabias que?

Toma en préstamo el lenguaje formal de la lógica y la matemática para expresar las relaciones entre los sistemas de datos y las operaciones que estos ejecutan.

¿Sabias que?

Se puede aplicar también en la rama forense, jurídica, y biomédica.

¿Sabias que?

La informática juega un papel fundamental en nuestra vida. Como ya vimos es muy extensa y existen muchos ámbitos donde se aplica la informática y justo allí es donde radica su importancia

¿Sabias que?

La computadora tiene su origen en dispositivos que permiten realizar cálculos de forma mecánica como el ábaco y la pascalina.

¿Sabias que?

Charles Babbage inventa en 1882 la llamada 'máquina diferencial' y posteriormente diseña la 'máquina analítica'

