

# UDS

Mi Universidad

## LICENCIATURA EN PSICOLOGÍA

TEORIAS Y SISTEMAS EN PSICOLOGIA

DOCENTE : LIC LUIS ANGEL FLORES HERRERA

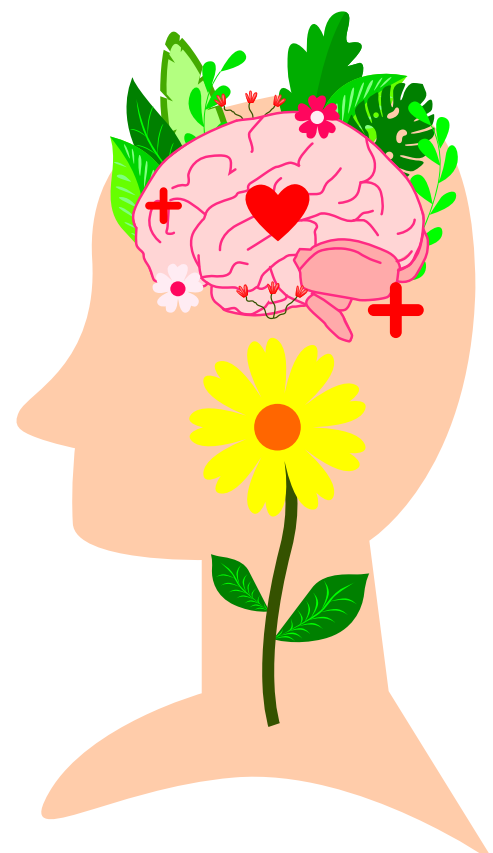
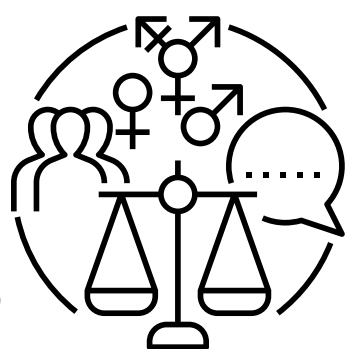
SUPER NOTA

-CONDUCTISMO

-HUMANISMO

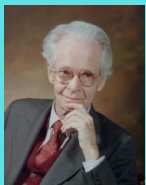
FATIMA JAMILETH MONTEJO SOLIS

VILLERMOSA, TABASCO 17 DE OCTUBRE DE 2023



# CONDUCTISMO

## ANTECEDENTES DEL CONDUCTISMO.



**B.F. SKINNER**  
(1904-1990)

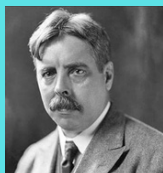
Es considerado el conductista más importante. Su esencia aportación ha sido en el área del comportamiento operante. La escuela conductista se desarrolla a partir de los estudios del comportamiento animal.



### APLICACION EN PSICOLOGIA

Para el conductismo el conocimiento en psicología consiste, en primer lugar, en la identificación de los factores objetivos que participan en la actividad psicológica del individuo; y en segundo, en la explicación de cómo estos factores afectan la conducta.

## "PRINCIPALES REPRESENTANTES DEL CONDUCTISMO"



**EDWARD LEE THORNDIKE**  
(1874-1949)

Es considerado un antecesor de la psicología conductista estadounidense. Sus principales aportaciones fueron ensayo/error y la ley de efecto.

### APLICACION EN PSICOLOGIA

Thorndike sostenía que los animales no razonan ni avanzan en la resolución de problemas mediante súbitos estallidos de intromisión si no que aprenden de una manera más o menos mecánica, partiendo de un método ensayo/error.

## "CONTRIBUCIONES DEL CONDUCTISMO A LA PSICOLOGIA"



**ALBERT BANDURA**  
(1925-2021)

Sugiere que los humanos aprenden comportamientos y habilidades a través de la observación de otros.



### APLICACION A LA PSICOLOGIA

Esta teoría se ha utilizado para explicar cómo los humanos adquieren habilidades sociales y cómo estas habilidades se transmiten a través de la cultura.

## RACIONALISMO FRENTE AL EMPIRISMO"



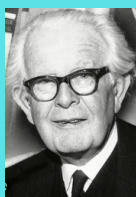
**IMMANUEL KANT**  
(1724 - 1804)

Desde el ocaso de la filosofía medieval, hasta la llegada de la filosofía crítica de Kant europea, esta protagonizada por dos grandes corrientes; el racionalismo y el empirismo.

### APLICACION EN PSICOLOGIA

La paralización del racionalismo y el empirismo tienen incluso un carácter geográfico. Los principales racionalistas fueron filósofos como el francés Descartes, el alemán Leibniz y el holandés Spinoza, todos de Europa continental, mientras que el empirismo tiene sus máximos representantes en Locke, Berkeley y Hume, todos ellos británicos.

## "ASIMILACION Y ACODACION"



**JEAN WILLIAM PIAGET**  
(1896 - 1980)

Asimilación y acomodación son dos conceptos que corresponden a la teoría del desarrollo del modelo constructivista.

### APLICACION EN PSICOLOGIA

Para Piaget cada vez que incorporamos un nuevo conocimiento interactúan la asimilación y la acomodación hasta lograr un equilibrio que se romperá cuando otro conocimiento venga a romperlo y nuevamente deban intervenir asimilación y acomodación.

## MEDIACION

Es un proceso voluntario en el que dos o más partes involucradas en un conflicto trabajan con un profesional imparcial, el mediador, para generar sus propias soluciones para resolver sus diferencias.

La mediación sigue una serie de fases en las que promueve la comunicación y el entendimiento entre partes de conflicto.

## ESTABLECIMIENTO DEL CONDUCTISMO



**JOHN BROUADUS WATSON**  
(1878 - 1958)

Fue el primero que inició la nueva escuela del conductismo. Se centraba en lo que se podía observar, estudiaba únicamente los hechos y los comportamientos que eran visibles a los ojos de los estudiosos.

### APLICACION EN PSICOLOGIA

Se empezaron a elaborar diferentes pruebas de laboratorio, pensando que se podía llegar a conocer la forma de persona o animal podía reaccionar ante un estímulo, para lograr conocer lo que había en la mente. Para sus inicios del siglo XX, Watson sostuvo que la conducta observable como objeto de estudio, daba lugar a un comportamiento.



## "CRITICAS DEL CONDUCTISMO"

1. Ignora la existencia del inconsciente, los sentimientos y estados de la mente. No le asigna un papel a la personalidad, al yo ni al "sí mismo". No da lugar a la libertad, a la voluntad ni a la intencionalidad.
2. No intenta explicar los procesos cognoscitivos, la intuición ni el proceso creativo. Ve al sujeto como un receptor.
3. Es mecanicista: concibe al psicólogo como un conjunto de respuestas ante estímulos. Descuida la dotación innata y el papel nervioso, lo que es un modo reduccionista de mirar al ser humano que no repara en su complejidad.
4. Esta defensa del desarrollo actual de la ciencia. Trabaja con animales, asimilando su comportamiento al humano. Sus aplicaciones son envilecedoras (premios, castigos) y hasta brutales (descargas eléctricas, vomitivos, etc).
5. Es operacionista: idéntica los fenómenos con las esencias. Es una ideología importada, al servicio del poder, que mantiene la psicología como ciencia natural, no preocupada por los fenómenos sociales.



## "COGNITISMO"



**AVRAM NAOM CHOMSKY**  
(1928)

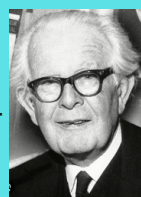
El descubrió por qué el conductismo no puede proporcionar respuestas satisfactorias en cuanto a los aspectos complejos de la adquisición de los niños.

### APLICACION A LA PSICOLOGIA

Esto fue el principio de la psicología cognitiva.



## "EPISTEMOLOGIA GENETICA"



**JEAN WILLIAM FRITZ PIAGET**  
(1896 - 1980)

Es una teoría del desarrollo del conocimiento, que trata de descubrir las raíces de los distintos tipos de conocimiento desde sus formas más elementales y seguir su desarrollo en los niveles superiores, inclusive hasta el pensamiento científico.



### APLICACION EN LA PSICOLOGIA

La idea fundamental de la epistemología genética, es un fenómeno adoptivo del organismo humano al medio, que se manifiesta como una sucesión de estructuras de conocimientos, llamadas fases de inteligencias, que se originan unas de otras, a partir de los reflejos innatos de succión y presión epistemológica genética.

## "APRENDIZAJE SOCIAL"



**LEV SEMYONOVICH VYGOTSKY**  
(1896 - 1934)

Fórmula de que el conocimiento se construye por medio de operaciones y habilidades cognitivas, que se inducen a través de la interacción social.

Se puede trasladar a la red social; por tanto sus teorías se pueden aplicar en el aprendizaje social.

# HUMANISMO

## ANTECEDENTES DEL HUMANISMO



JACQUES RENE HEBERT  
(1757 - 17984)

Al estudiar profundamente comprendemos que en la forma en como funciona el humanismo trasciende de ser una corriente social.

### APLICACIÓN EN PSICOLOGÍA

El humanismo fue un movimiento fisiológico, intelectual y cultural que inició en el siglo XIV en Italia principalmente en el centro de la península y se difundió en el resto de Europa entre los siglos XV y XVI

## INDICADORES DEL HUMANISMO



CARL ROGERS  
(1902 - 1987)

La psicología humanista es además de una corriente de la psicología, una filosofía de la vida que sitúa al hombre, la humanidad, la naturaleza y el universo como un "todo armónico", coherente y perfecto.

### APLICACION EN PSICOLOGIA

La psicología humanista subraya el valor inherente de los seres humanos y se centra en su capacidad y voluntad para mantener la dignidad mientras se refuerza el amor propio y la competencia.

## REPRESENTANTES DEL HUMANISMO



ABRAHAM HAROLD MASLOW  
(1908 - 1970)

Fue psicólogo estadounidense conocido como uno de los fundadores y principales exponentes de la psicología humanista, una corriente psicológica que postula la existencia de una tendencia humana básica hacia la salud mental la que se manifestaría como procesos continuos de una búsqueda de autoactualización y autorregulación.

### APLICACION EN PSICOLOGIA

Maslow establece su jerarquía de necesidades, quizás la más conocida de sus aportaciones.

## PRINCIPIOS BASICOS DEL HUMANISMO



ARISTOTELES  
(384 a.c - 322a.c.)

Se considera a la filosofía como un instrumento de la teología, basándose en que la naturaleza es un preámbulo de la fe diciéndose así que cuando la razón discurre correctamente no incluye nunca fuera de la verdad revelada por Dios.

### APLICACION EN PSICOLOGIA

El ser humano única y exclusivamente puede alcanzar su perfección, es decir su felicidad, en la soledad.



## PRINCIPALES APORTACIONES DEL HUMANISMO A LA PSICOLOGIA

El humanismo ha llegado a revolucionar la psicología y con esto llegan a muchos cambios y mejoras sin embargo, las aportaciones son estas:

1. Se cambia la forma de hacer psicoterapia por la que se trabaja con el presente y la percepción (conciencia) de uno mismo en ese presente, es la fuente de donde emergen las soluciones terapéuticas.

2. Se cambia el concepto del yo dentro de cada persona esta contenida la sabiduría necesaria para alcanzar un estado de salud óptimo que todo ser humano tiene dentro de sí la capacidad de saber para activar y realizar su potencial.



3. La organización orgánica: Carl Rogers dice que es la capacidad que tiene un organismo como un todo de "valorar" cada experiencia como enriquecedora o no enriquecedora para terapéutico, por lo que rompe lo tradicional "paciente terapéutica" y esta influyente en la llegada a la educación con el modelo llamado "círculo centrado en la persona".

4. Introduce el concepto de la responsabilidad permanente: estamos eligiendo nuestra forma de actuar o reaccionar frente a las realidades externas. Ello implica que no estamos presos de condicionamientos, ni se puede lograr actuar de un modo determinado, en cierta medida tenemos algún grado de control sobre lo que nos pasa, sentimos y la forma en que reaccionamos en situaciones determinadas.

# BIBLOGRAFIAS

ANTOLOGIA, TEORIAS Y SISTEMAS EN PSICOLOGIA. EDIT. UDS.MECICO 2023