

MANEJO DE ARRITMIAS LETALES

ACTIVIDAD ELECTRICA DEL CORAZON

ARRITMIAS LETALES

ASISTOLIA

ARRITMIAS CARDIACAS

Cualquier alteracion de la generacion o propagacion de un impulso electrico puede conducir a una arritmia.

SE DIVIDEN EN:

Transtornos de la conduccion de los impulsos.
transtornos del automatismo.
combinacion de ambos.

SON:

Transtornos del ritmo cardiaco que compromete la vida, son los principales condicionantes de paro cardiorespiratorios.

ESTAS SE DIVIDEN EN:

Taquirritmias
bradiritmias cuando las alteraciones o cuando los ritmos son lentos causan ritmos rapidos o retrasados.
Adelantados >100 latidos x mnt < de 60 latidos x mnt

SE DEFINE COMO:

La ausencia completa de actividad electrica en el miocardio, representa una isquemia miocardica por periodos prolongados de perfusion coronaria inadecuada.

SE MANIFIESCA COMO:

Posible bloqueo o respiracion agonica, ausencia del pulso o presion arterial, características en EKG,
Onda P : ausente completo.
QRS: aucente intervalo.

Se clasifican en: asistolia, febrilacion ventricular, taquicardia ventricular, bloqueo auriculoventricular, taquicardia supraventricular paroxistica.

nombre:

ISABEL SANTIZO MENDEZ

Profesor:

MARCOS JHODANY ARGUELLO

Actividad:

MAPA CONCEPTUAL

escuela:

UDS



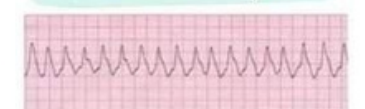
Ritmos Letales

RITMOS DESFIBRILABLES

Fibrilación Ventricular

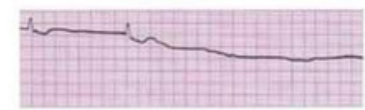


Taquicardia ventricular sin pulso



RITMOS NO DESFIBRILABLES

Asistolia



Actividad eléctrica sin pulso

