

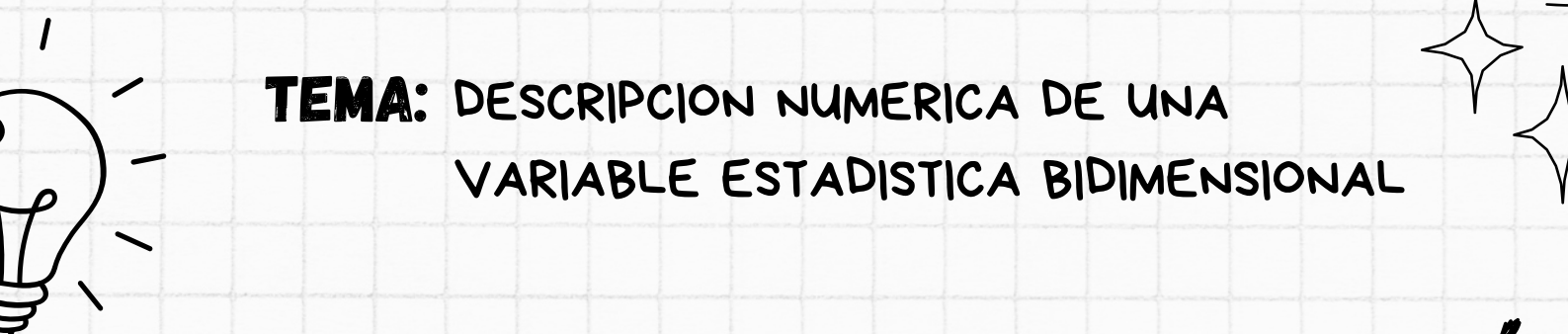


JORGE LUIS PEREZ PEREZ



MAESTRO: ALDO IRECTA NAJERA

MATERIA: BIOESTADISTICA



**TEMA: DESCRIPCION NUMERICA DE UNA
VARIABLE ESTADISTICA BIDIMENSIONAL**

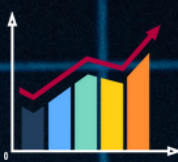
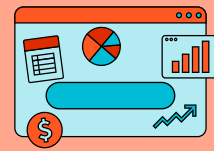
LICENCIATURA: ENFERMERIA



CUATRIMESTRE: 4º



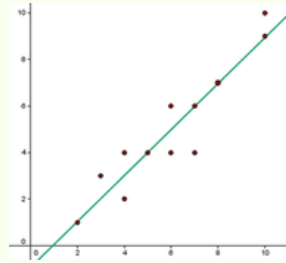
DESCRIPCION NUMERICA DE UNA VARIABLE ESTADISTICA BIDIMENSIONAL



¿QUE ES UNA VARIABLE ESTADISTICA BIDIMENSIONAL?

Es el conjunto de pares de valores de dos caracteres o variables estadísticas unidimensionales X e Y sobre una misma población.

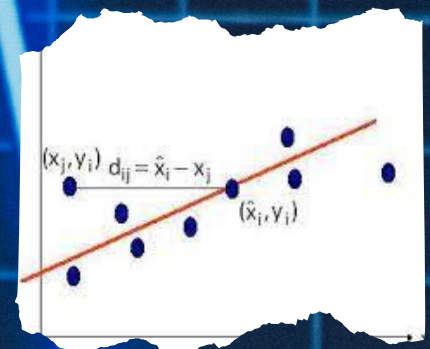
Es el conjunto (X,Y) de valores que pueden tomar dos caracteres diferentes X e Y medidos sobre cada uno de los individuos de una población o muestra.



En numerosas ocasiones interesa estudiar simultáneamente dos (o mas) caracteres de una población. En el caso de dos (o mas) variables estudiadas conjuntamente se habla de variable bidimensional (multidimensional); si se trata de dos caracteres cualitativos, de par de atributos. Si de una cierta población se estudian dos caracteres simultáneamente se obtienen dos series de datos.

COMO SE REPRESENTA:

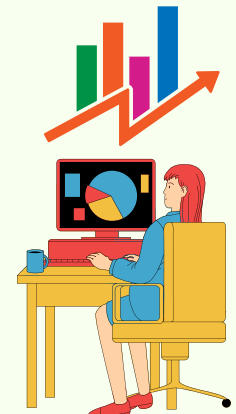
La variable estadística bidimensional se representa por el símbolo (X, Y) y cada uno de los individuos de la población viene caracterizado por la pareja (xi, yi), en el cual xi representa los datos, valores o marcas de clase x1, x2, ..., xn de la variable X; e yi representa los datos, valores o marcas de clase y1, y2 ...,ym de la variable Y.



DISTRIBUCIONES BIDIMENSIONALES

Se denominan distribuciones bidimensionales a las tablas estadísticas bidimensionales formadas por todas las frecuencias absolutas de todos los posibles valores de la variable estadística bidimensional (X, Y). Las tablas estadísticas bidimensionales pueden ser: Simples y de Doble entrada.

Son aquellas en las que a cada individuo le corresponden los valores de dos variables, las representamos por el par (xi, yi). Si representamos cada par de valores como las coordenadas de un punto, el conjunto de todos ellos se llama **nube de puntos** o **diagrama de dispersion**. Sobre la nube de puntos puede trazarse una recta que se ajuste a ellos lo mejor posible, llamada **recta de regresión**.





BIBLIOGRAFIA

UDS. 2023. Antología de Bioestadística. PDF

<https://www.superprof.es/diccionario/matematicas/estadistica/distribucion-bidimensional.html>

