



**MATERIA:** Anatomía y Fisiología I.

**TEMA:** Sistema Cardíaco y Sistema Nervioso Central.

**SEMESTRE:** Primer cuatrimestre.

**DOCENTE:** Felipe Antonio Morales Hernández.

**ALUMNA:** Yuliana Guadalupe Moreno Hernández.

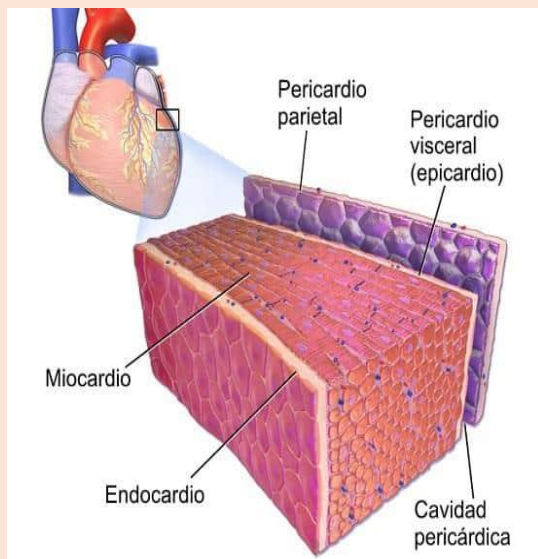
**ESPECIALIDAD:** Lic. Enfermería.

**FECHA:** 9 de octubre del 2023.

# SISTEMA CARDIACO

## QUE ES Y DONDE SE ENCUENTRA

Este situado en la cavidad torácica, en la parte central del tórax. Es semejante a una pirámide triangular, con la base hacia atrás y a la derecha, y el vértice hacia delante y a la izquierda.



## ESTRUCTURA TISULAR DEL CORAZÓN

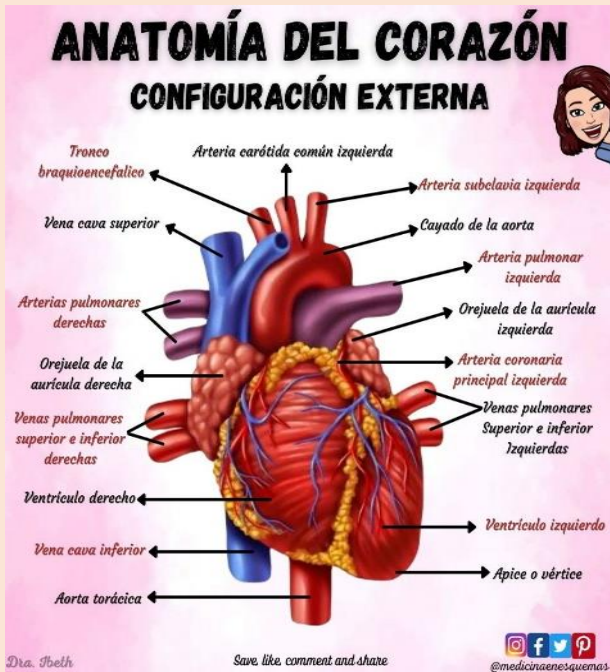
El corazón está envuelto por la capa pericardio, compuesta por dos partes; la exterior es el saco fibroso pericárdico, la profunda es la serosa pericárdica.

Debajo del pericardio está la túnica muscular gruesa o miocardio responsable del trabajo cardíaco

Internamente el corazón está revestido por el endocardio que facilita la circulación.

# SISTEMA CARDIACO

## CONFIGURACIÓN EXTERNA DEL CORAZÓN



En el corazón se distinguen **tres caras**, **tres bordes**, **una base** y un **vértice**.

Las **tres caras** del corazón son: La cara anterior; mira hacia delante, a la derecha y un poco hacia arriba. La cara inferior; es ligeramente convexa y está un poco inclinada hacia abajo y hacia delante. La cara lateral o izquierda; mira hacia la izquierda y hacia atrás, es convexa de arriba hacia abajo.

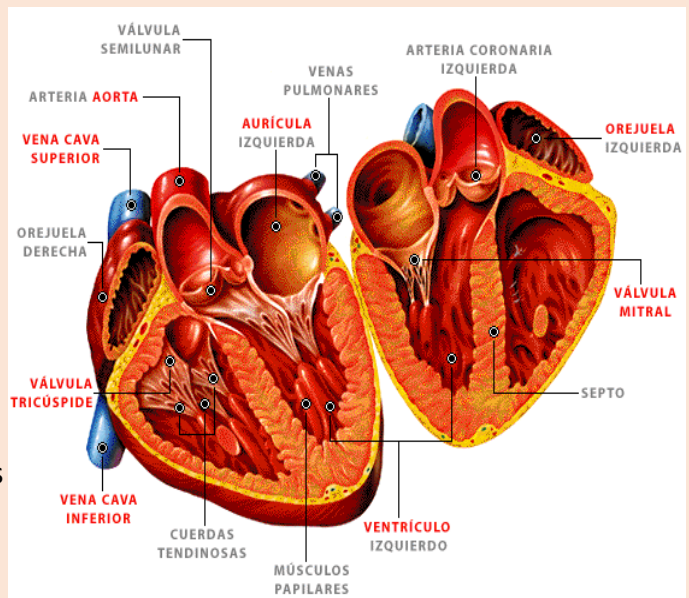
Los **tres bordes** son: Borde derecho; separa la cara anterior de la inferior. Los bordes izquierdos; separan la cara lateral izquierda de las caras anterior e inferior.

La **base** del corazón está constituida únicamente por las artículas y dividida en dos segmentos, uno derecho y otro izquierdo.

El **vértice** es dividido por una ligera depresión, en dos partes una derecha y la otra izquierda.

## CONFIGURACION INTERNA DEL CORAZÓN

Las cavidades del corazón se dividen en derechas e izquierdas. Las cavidades derechas, es decir la aurícula y el ventrículo derechos, están separadas de las cavidades izquierdas, la aurícula y el ventrículo izquierdos, por los tabiques interauricular e interventricular, de tal manera que el corazón parece estar constituido por dos mitades independientes, una derecha y otra izquierda. Cada aurícula se comunica con su respectivo ventrículo por los orificios aurícula-ventriculares.



# SISTEMA NERVIOSO CENTRAL

## ¿QUE ES?

Es el encargado de recibir y procesar toda información recogida por las terminaciones nerviosas y elaborar las respuestas correctas.

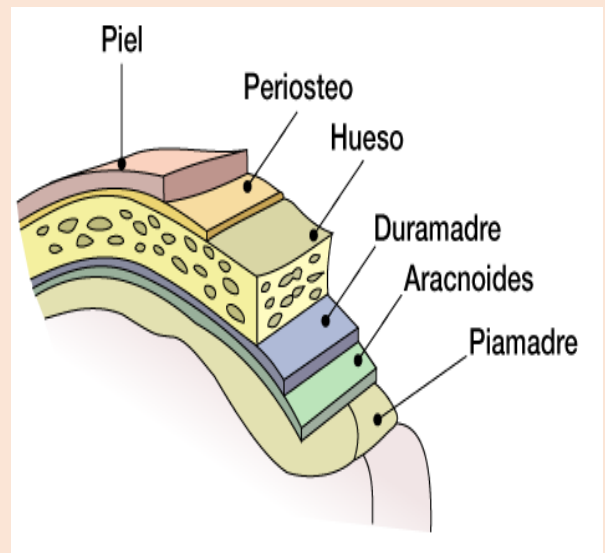
El sistema central está envuelto por tres membranas llamadas meninges, entre ellas quedan espacios en el cual circula el fluido líquido cefalorraquídeo.

Meninges:

**Duramadre** en contacto con el hueso.

**Aracnoides** en la zona intermedia.

**Piamadre** en la zona de contacto con el sistema nervioso.



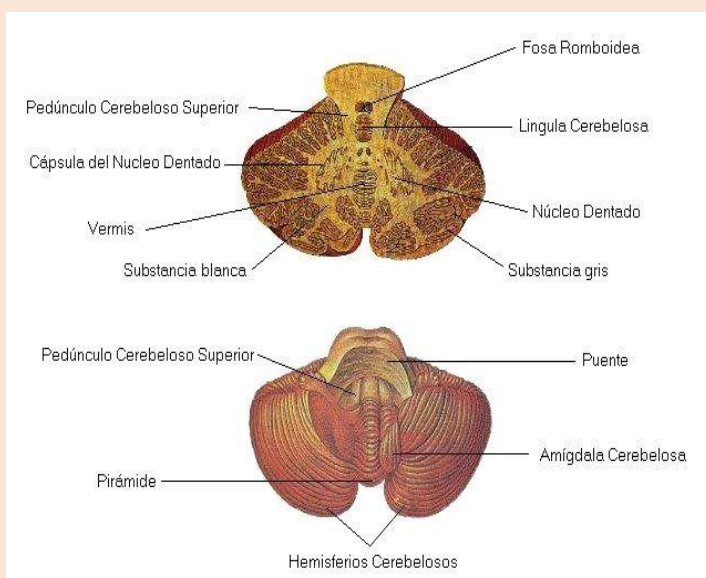
## CEREBELO

Está ubicado en la fosa occipital del cráneo.

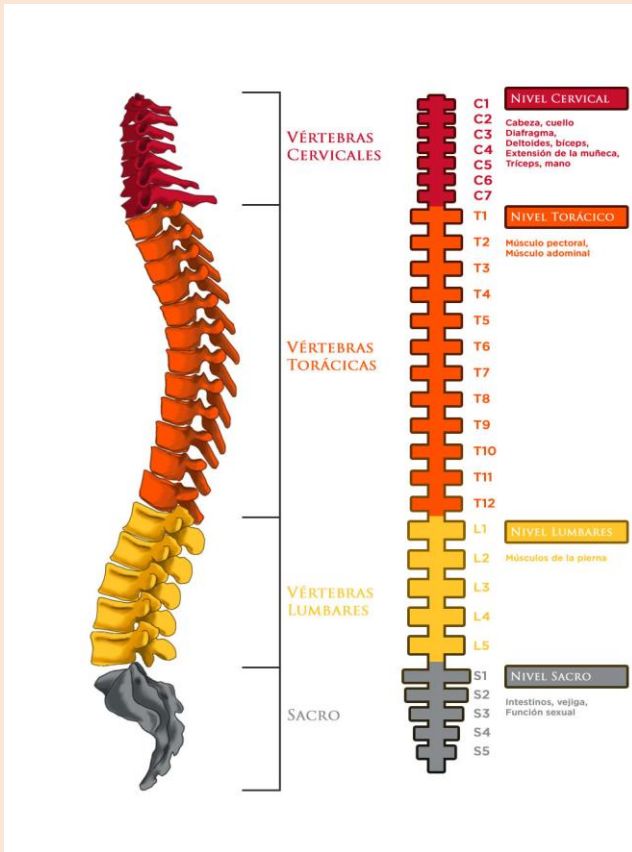
Su superficie está atravesada por dos surcos; **surcos profundos y los surcos menos profundos.**

Tiene tres caras; **la cara anterior, la cara superior y la cara inferior.**

El cerebelo está conformado por una **sustancia blanca** y una **sustancia gris.**



# SISTEMA NERVIOSO CENTRAL



## MEDULA ESPINAL

Tiene el aspecto de un grueso cordón cilíndrico, ligeramente aplanado. La medula se mantiene en su posición dentro del conducto raquídeo por los siguientes medios de fijación;

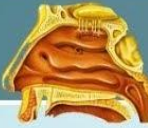











Su continuación con el bulbo.

El ligamento coccígeo.

Las meninges que la envuelven y la fijan lateralmente a la pared del conducto raquídeo.



## NERVIOS CRANEALES

<b>I</b> <b>OLFATORIO</b>  S: Transmite impulsos olfatorios	<b>II</b> <b>ÓPTICO</b>  S: Transmite impulsos visuales	<b>III</b> <b>MOTOR OCULAR COMÚN (OCULOMOTOR)</b>  M: Músculos oculomotores (R.Inf, R.Sup, R.Int, O.Inf) P: Miosis y acomodación	<b>IV</b> <b>PATÉTICO (TROCLEAR)</b>  M: Músculos oculomotores (Oblicuo superior)
<b>V</b> <b>TRIGÉMINO</b>  S: Sensibilidad de la cara M: Músculos de la masticación	<b>VI</b> <b>MOTOR OCULAR EXTERNO (ABDUCENS)</b>  M: Músculos oculomotores (Recto externo)	<b>VII</b> <b>FIACIAL</b>  S: Gusto 2/3 ant. Lengua M: Músculos faciales P: Gl. Lagrimales, salivales, Bowman	<b>VIII</b> <b>VESTIBULO COCLEAR (AUDITIVO)</b>  S: Transmite impulsos auditivos y de equilibrio
<b>IX</b> <b>GLOSOFARÍNGEO</b>  S: Gusto 1/3 post. Lengua M: Músculos de la faringe	<b>X</b> <b>NEUMOGÁSTRICO (VAGO)</b>  S M P: Vísceras	<b>XI</b> <b>ESPINAL (ACCESORIO)</b>  M: Músculos del cuello	<b>XII</b> <b>HIPOGLOSO</b>  M: Músculos de la lengua (Excepto al Palatodorsal)