



**Nombre: Diana Laura Castañeda Flores.**

**Profesor: Lic. Raúl Ramírez Gutiérrez.**

**Materia: Relaciones Públicas.**

**Licenciatura: Diseño Gráfico.**

**Grado: 7º Cuatrimestre.**

Empresa: Apple inc.

Introducción:

Apple Computer, inc. Es una empresa estadounidense de tecnología informática fundada en 1976 por Steve Jobs y Steve Wozniak.

Elegí esta empresa porque me parece interesante saber cómo Apple hace sus planificaciones que la han puesto como una de las marcas más grandes y posicionadas del mercado.

- Planificación.

Objetivos:

- Construir una maquina bastante ambiciosa que no tuviera limitaciones.
- Ser el líder máximo en ventas de aparatos tecnológicos.
- Ser el líder máximo en innovaciones tecnológicas.

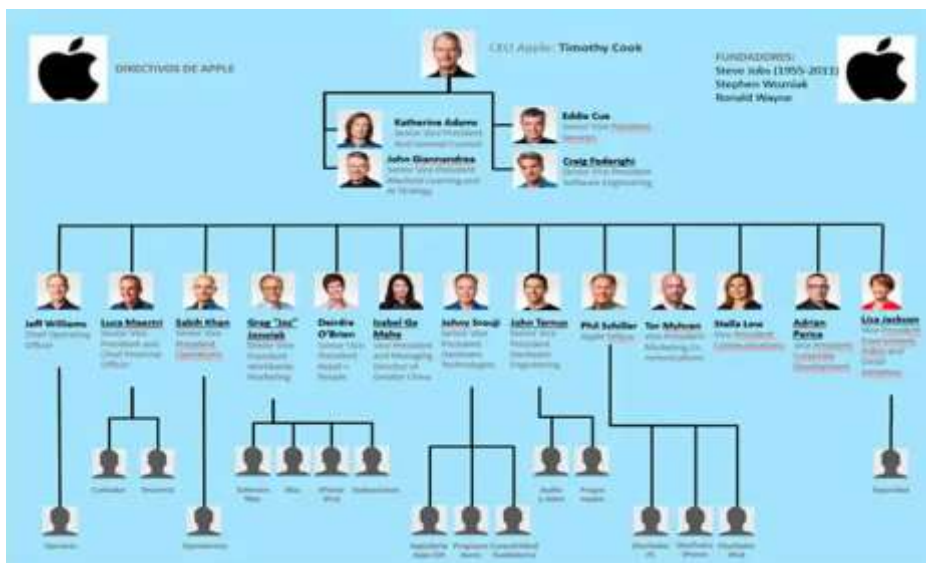
- Organización.

Apple se divide en 6 niveles relevantes de organización en las que cada rama cumple su función.

Jerarquía por puestos:

- **Presidente**
  - CEO Apple
  - Senior 1
  - Senior 2
  - Senior 3
  - Senior 4
  
- **Gerente**
  - Sistemas de operación
  - Operario
- **Gerente**
  - Marketing
  - Software Mac
  - Mac
  - Iphone, Ipad
  - Promotora de relaciones
- **Gerente**
  - Publicidad
  - Encargado de Recursos Humanos
- **Gerente**
  - Ingeniería del Software para MAC
  - Audio/Video
  - Programador
- **Gerente**
  - Servicios de Internet
- **Gerente**
  - Diseño Industrial
- **Gerente**
  - Ingeniería del Hardware para MAC
  - Diseñador de computadoras
  - Diseñador Iphone

- Diseñador Ipad
- **Gerente**
  - Finanzas
  - Contador
  - Tesorero
- **Gerente**
  - Ventas a minoristas (Retail)
    - Ayudante de ventas
- **Ingeniería del Software IOS**
  - Ingeniero apps ios
  - Programador
  - Conectividad inalámbrica
- **Gerente**
  - Comunicación
  - Asesor General
  - Encargado de seguridad



- Dirección:

¿Cómo se comunica Apple con sus empleados?

Apple no prepara programas de capacitación, alienta a los empleados a aprender por su cuenta y a ser autosuficientes.

Además, facilita que sus trabajadores desarrollen habilidades innovadoras, ya que se les permite trabajar en diferentes unidades dentro de la organización.

- Control.

La logística de Apple funciona mediante el control que existe en cada uno de los eslabones de su cadena: desde la fabricación hasta la entrega del producto final. Sin embargo, su filosofía radica en no escatimar en costos cuando a la producción o transporte se refiere.